

# SKF Vibracon 可调心垫块

经济型机械装配解决方案

## 为什么使用SKF Vibracon?

- SKF Vibracon 是一款可自调平、高度可调并可以重复使用的垫块。
- 可将所有类型的旋转设备轻松精确地安装到基架、钢结构基础和混凝土上。
- 可消除软脚。
- 可降低新建或改造设备基础的成本。
- SKF Vibracon 拥有许多成功的应用和参考案例
- 有多种标准产品供选择。

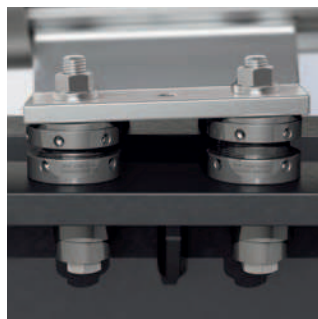
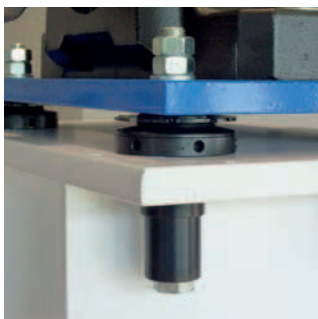
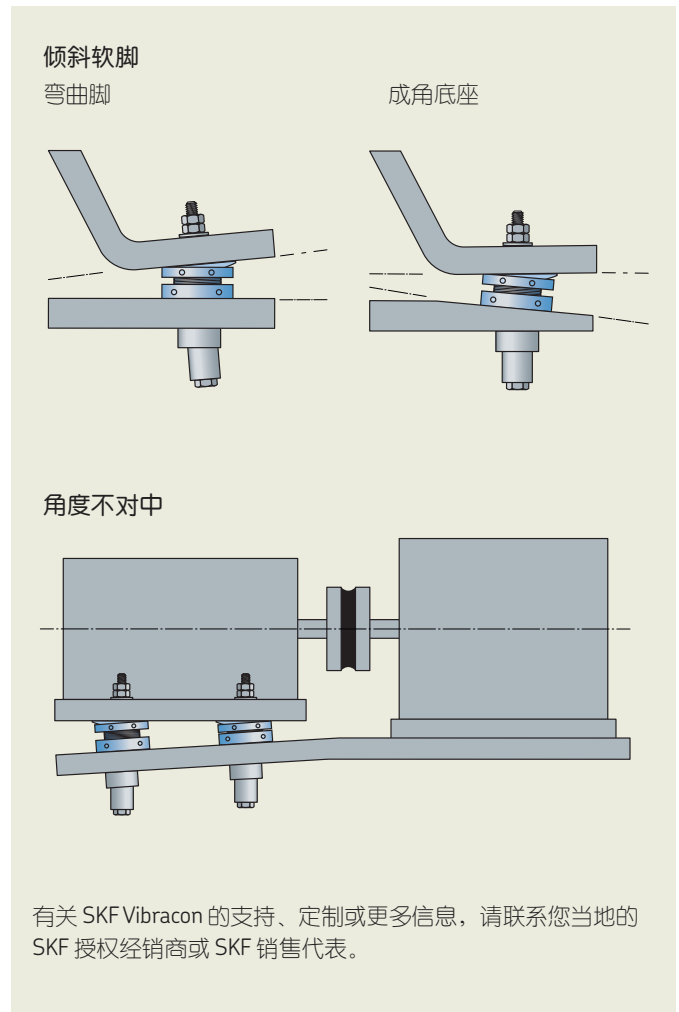
## SKF Vibracon 在以下应用中可帮助节省成本:

- 工业和能源应用
- 船舶和海上应用
- 军事和海军应用场合

## SKF Vibracon 通常用于:

- 燃气和柴油发动机
- 压缩机
- 电机
- 齿轮箱
- 发电机
- 泵和风扇
- 轴承座
- 涡轮机
- 其它关键旋转机械

针对所有的环境和应用场合，SKF Vibracon垫块在设计人员、生产经理，原始设备制造商调试工程师、操作人员和业主的见证下进行严苛的实验室和现场测试。SKF Vibracon为许多世界顶尖企业提供低成本高技术含量的产品和服务。联系SKF获取更多的应用案例和试验评估信息。





### 碳钢垫块 (-CS)

SKF Vibracon 可调心垫块有多种配置和材料选项，以满足客户技术问题，碳钢型适合室内使用。添加剂添加到配合面，在安装前和安装期间提供初始保护，并避免在旋转时部件卡住。这些产品为环境要求不太高的应用提供了经济解决方案，同时保证了可靠的寿命。

### 表面处理过的垫块 (- CSTR)

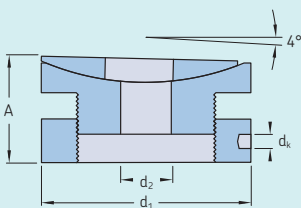
应用SKF Vibracon垫块的许多装置都处于恶劣、潮湿和含盐量高的环境中，需要做好防腐措施。为迎合这种需求，SKF测试了多种不同的解决方案，最终得出了经表面处理的SKF Vibracon垫块解决方案。所有部件都经过单独处理，以确保最佳的效果、始终如一的质量和优良的防腐性能。

### 不锈钢垫块 (-SS)

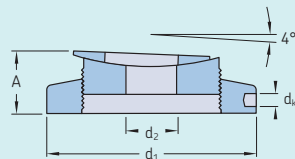
在苛刻的条件下，当碳钢表面处理的垫块无法满足要求时，不锈钢垫块将成为解决方案。使用添加剂处理配合面，以避免在旋转时卡住部件。

### 技术参数

订货号			M	A	A	A	可调的最小 $d_1$	$d_2$	$d_k$	螺距	质量	
			螺栓尺寸	最小高度	公称高度	最大高度	高度 <sup>1)</sup>	直径	螺栓孔	键孔		
			公制	mm	mm	mm	mm	mm	mm	mm	kg	
SM 12 -CS	SM 12 -CSTR	SM 12 -SS	M12	30	34	38	23	60	17	6	1	0,6
SM 16 -CS	SM 16 -CSTR	SM 16 -SS	M16	35	40	45	26	80	21	6	1,5	1,2
SM 20 -CS	SM 20 -CSTR	SM 20 -SS	M20	40	45	50	31	100	25	8	2	2,2
SM 24 -CS	SM 24 -CSTR	SM 24 -SS	M24	45	51	57	34	120	31	8	2	3,5
SM 30 -CS	SM 30 -CSTR	SM 30 -SS	M30	50	56	62	39	140	37	10	2	5,3
SM 36 -CS	SM 36 -CSTR	SM 36 -SS	M36	55	61	67	44	160	44	10	2	7,5
SM 42 -CS	SM 42 -CSTR	SM 42 -SS	M42	60	66	72	49	190	50	10	2	12,0
SM 48 -CS	SM 48 -CSTR	SM 48 -SS	M48	70	77	85	56	220	60	10	3	17,0
SM 56 -CS	SM 56 -CSTR	SM 56 -SS	M56	75	82	90	61	230	66	12	3	23,0
SM 64 -CS	SM 64 -CSTR	SM 64 -SS	M64	80	87	95	66	250	74	12	3	27,0
SKF Vibracon 薄垫块												
SM 16 LP-ASTR			M16	20	25	30	20	80	21	6	1,5	0,6
SM 20 LP-ASTR			M20	20	25	30	20	100	25	6	2	0,9
SM 24 LP-ASTR			M24	20	25	30	20	120	31	6	2	1,3
SM 30 LP-ASTR			M30	20	25	30	20	140	37	6	2	1,8
SM 36 LP-ASTR			M36	30	35	40	30	160	44	6	2	3,7
SM 42 LP-ASTR			M42	35	40	45	35	190	50	6	2	6,2



SKF Vibracon 可调心垫块



SKF Vibracon 薄垫块

<sup>1)</sup> 可以通过加工 SKF Vibracon 垫块的中心和底部零件来达到最小降低高度。

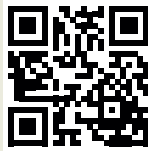
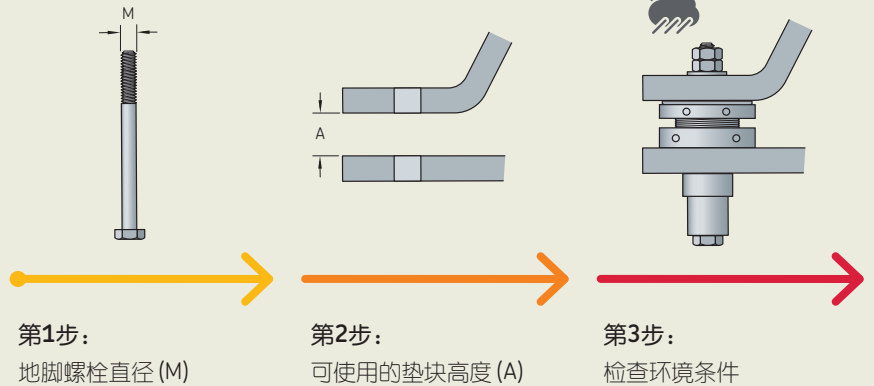


### SKF Vibracon 薄型填隙片 (-ASTR)

薄垫块为维修项目或应用昂贵的研磨垫块、垫片或环氧树脂的固定设计系统提供经济的解决方案。

SKF Vibracon 薄垫块结构可解决底座与组件之间垫块高度已被之前固死的应用情况。大部分其他垫块的安装时间较长，无法在较短工期内成功安装，而且也不能满足设备业主对垫块的生命周期要求。

### 如何选择合适的 SKF Vibracon 垫块



SKF Vibracon APP 提供了一个计算工具，以确定最适合您的应用的 SKF Vibracon 垫块。

### 技术参数

订货号			螺栓尺寸	拧紧力矩 <sup>1)</sup>	螺栓尺寸	拧紧力矩 <sup>1)</sup>	最大的螺栓尺寸 <sup>2)</sup>	机械载荷 <sup>3)</sup>	验证载荷 <sup>4)</sup>
			公制	Nm	公制	Nm	公制	kN	kN
SM 12 -CS	SM 12 -CSTR	SM 12 -SS	M12	85	M14	110	M16	8	160
SM 16 -CS	SM 16 -CSTR	SM 16 -SS	M16	215	M18	270	M20	15	175
SM 20 -CS	SM 20 -CSTR	SM 20 -SS	M20	420	M22	500	M24	25	250
SM 24 -CS	SM 24 -CSTR	SM 24 -SS	M24	730	M27	890	M30	35	420
SM 30 -CS	SM 30 -CSTR	SM 30 -SS	M30	1 460	M33	1 745	M36	60	600
SM 36 -CS	SM 36 -CSTR	SM 36 -SS	M36	2 570	M39	3 000	M42	90	775
SM 42 -CS	SM 42 -CSTR	SM 42 -SS	M42	4 125	M45	4 995	M48	120	1 275
SM 48 -CS	SM 48 -CSTR	SM 48 -SS	M48	6 210	M52	7 175	M56	160	1 300
SM 56 -CS	SM 56 -CSTR	SM 56 -SS	M56	10 035	M60	10 360	M64	225	1 750
SM 64 -CS	SM 64 -CSTR	SM 64 -SS	M64	15 165	M68	16 320	M72	300	1 900
SKF Vibracon 薄垫块									
SM 16 LP-ASTR			M16	215	M18	270	M20	15	255
SM 20 LP-ASTR			M20	420	M22	500	M24	25	270
SM 24 LP-ASTR			M24	730	M27	890	M30	35	310
SM 30 LP-ASTR			M30	1 460	M33	1 745	M36	60	475
SM 36 LP-ASTR			M36	2 570	M39	3 000	M42	90	1 000
SM 42 LP-ASTR			M42	4 125	M45	4 995	M48	120	1 625

<sup>1)</sup> 上述扭矩值基于以下条件：通用螺纹的螺栓，材料等级 8.8，屈服强度 >640 N/mm<sup>2</sup>，螺纹间涂抹润滑油，螺母配合面无润滑剂。

<sup>2)</sup> 优化螺栓尺寸。如需工程解决方案，请联系vibracon@skf.com。

<sup>3)</sup> 机械载荷是用于最重负载位置的 SKF Vibracon 上的组件和动态力的重量之和，再乘以安全系数。

<sup>4)</sup> 验证载荷是在出现塑性变形之前施加在 SKF Vibracon 垫块最大高度上的试验载荷。超过验证负载将使元件永久变形，使其不再可调。这是一个测试载荷，仅用于 SKF Vibracon 表面处理的垫块。

## SKF Vbracon的其他应用

SKF Vbracon 垫块的配置和材料不仅限于产品列表中的示例。还有许多方案可供选择 and 部署来解决装配问题。



### 冲击硬化型

适用于A级冲击 (MIL-S-901D) 要求的元件。



### 扩展SKF Vbracon 垫块或加厚的底部环

用于在机器脚和底座之间有较大间隙的装置。最大延伸高度不应超过垫块的直径。



### 定制垫块

有了 SKF Vbracon 知识, 我们可以为几乎每一个复杂的安装情景提供解决方案, 即使在螺栓间距有限或特殊材料要求的情况下也能实现。



### SKF弹性安装组件用Vbracon套件

一种用于常用弹性支架的整套套件解决方案。



### 技术参数

订货号	SKF Vbracon 产品范围
SMAT 006	SM 12 – SM 16
SMAT 008	SM 20 – SM 24
SMAT 010	SM 30 – SM 48
SMAT 012	SM 56 – SM 64
SMAT 006 LP-3	SM 12 LP – SM 20 LP
SMAT 006 LP-4	SM 24 LP – SM 42 LP

## SKF Vbracon 调整工具

SKF Vbracon 垫块的使用为安装旋转部件实现了效率和成本节约。一套好的工具将简化安装。SKF Vbracon 调整工具特别为 SKF 安全高度更改而设计, 舒适易用。

[skf.com](http://skf.com) | [mapro.skf.com](http://mapro.skf.com) | [skfvibracon.com](http://skfvibracon.com)

© SKF是SKF集团的注册商标  
App Store应用商店是苹果公司的一個服务商标, 注册在美国和其他国家。  
Android and Google Play 安卓和谷歌市场是谷歌公司的商标。

© SKF Group 2017 SKF集团2017  
本出版物内容的著作权归出版者所有且未经事先书面许可不得被复制(甚至引用)。  
我们已采取了一切注意措施以确定本出版物包含的信息准确无误, 但我们不对因使用此等信息而产生的任何损失或损害承担任何责任, 不论此等责任是直接、间接或附随性的。

PUB MP/P8 17660 ZH · 2017年12月

本版替代之前的版本PUB 43/P8 06686/4, PUB 43/P2 14497/1, PUB 43/P8 15264