

SKF Manometer

Für Drücke bis 400 MPa

Die Manometer sind auf die bei SKF Ölpumpen und Hydraulischen Drückzylinder abgestimmt. Sie sind als Flüssigmanometer und mit Schwinge im Eingang angeschlossen, um Berstungen bei schlagartigem Druckanstieg zu vermeiden. Alle Manometer haben außerdem Sicherheitsglas und sind durch eine Schutzöffnung am Gehäusemantel gegen Bersten geschützt.



- Für Drücke bis 100 bzw. bis 400 MPa
- Gegen Beschädigungen durch plötzlichen Druckabfall geschützt
- Berstschutz bei allen Manometern
- Gehäuse aus nichtrostendem Stahl
- Doppelskaliges Ziffernblatt MPa/psi
- Gut sichtbares und leicht ablesbares gelbes Ziffernblatt



1077587



1077589



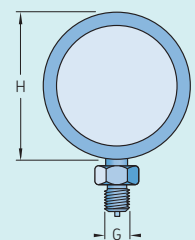
1077589/3



1077587/2

Technische Daten

Kurzzeichen	Druckbereich (Anzeigebereich) MPa	Gehäuse- durchmesser (H) mm	Anschluss- gewinde	Gewicht kg	Anzeige- genauigkeit Skalen-Endwert in %
1077587	0–100	110	G $\frac{1}{2}$	1,00	1
1077587/2	0–100	69	G $\frac{1}{4}$	0,25	1,6
THGD 100 ¹⁾	0–100	79	G $\frac{1}{4}$	0,54	±0,1
1077589	0–300	110	G $\frac{1}{2}$	1,00	1
1077589/3	0–400	110	G $\frac{1}{2}$	1,00	1



¹⁾Digital Manometer

Digitale Öldruckanzeige

Mit der digitalen Öldruckanzeige THGD 100 wird der genaue Flüssigkeitsdruck beim Lagereinbau per SKF Drive-up-Verfahren bestimmt. Die Anzeige ist auch für andere Anwendungsfälle geeignet, bei denen Drücke bis 100 MPa mit sehr hoher Genauigkeit gemessen werden müssen.

- Großes LCD-Display mit digitaler Messwertanzeige und Druckkurvendarstellung.
- Durch die hohe Schutzart (IP 67) für den Einsatz in den meisten Industrieumgebungen geeignet.
- Die individuell einstellbare automatische Ausschaltfunktion ermöglicht eine lange Batteriegebruuchsdauer.
- Hintergrundbeleuchtete Anzeige für dunkle Umgebungen



skf.com | mapro.skf.com | skf.com/lubrication

© SKF ist eine eingetragene Marke der SKF Gruppe.

© SKF Gruppe 2017
Nachdruck, auch auszugsweise, nur mit unserer vorherigen schriftlichen Genehmigung gestattet.
Die Angaben in dieser Druckschrift wurden mit größter Sorgfalt auf ihre Richtigkeit hin überprüft.
Trotzdem kann keine Haftung für Verluste oder Schäden irgendwelcher Art übernommen werden,
die sich mittelbar oder unmittelbar aus der Verwendung der hier enthaltenen Informationen ergeben.

PUB MP/P8 14080/2 DE · September 2017