



Pour un ajustement parfait, demandez la trousse.

La seule trousse complète de remise en état pour les ensembles de moyeu PreSet®

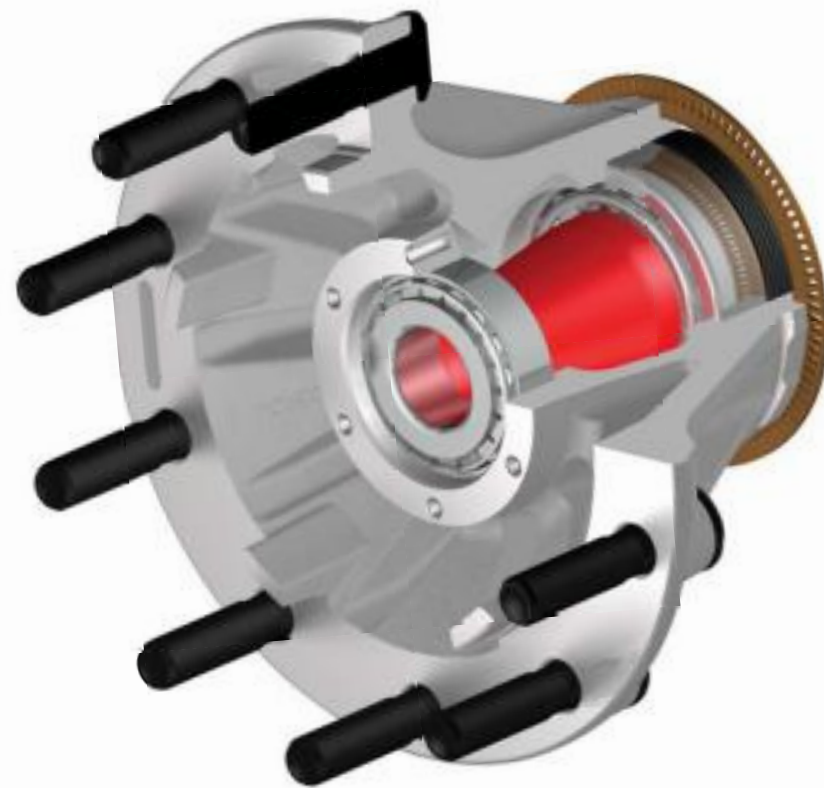


Prolongez la durée de vie de votre ensemble de moyeu PreSet avec la trousse de remise en état SKF

La fiabilité PreSet et la qualité SKF alliées dans une boîte pratique

ConMet ont lancé l'ensemble de moyeu PreSet en 1995. Depuis 2002, le joint Scotseal PlusXL de SKF est le principal joint de roue du système de roue OE. Maintenant que la première intervention d'entretien sur ces machines approche, SKF, principal fournisseur de pièces de rechange, a travaillé en étroite collaboration avec ConMet afin de proposer sur le marché la seule trousse complète de remise en état.

Les trousse de remise en état SKF contiennent tous les composants nécessaires pour l'entretien, notamment des jeux de roulements coniques SKF construits selon des tolérances strictes et spécifiques, un joint de roue SKF Scotseal PlusXL, un chapeau de moyeu SKF TF (le cas échéant) et une entretoise de roulement PreSet usinée avec précision.



Jeux de roulements à rouleaux coniques SKF (2)

- Qualité de renommée internationale de SKF, fournisseur OE mondial
- Pièces usinées avec précision, selon les tolérances de dimension spécifiées par ConMet
- Conception et matériaux de qualité supérieure qui réduisent le frottement et offrent une excellente fiabilité en conditions de charge importante et en cas de mauvais alignement
- Approuvé en tant que jeu de roulements à rouleaux coniques OE dans les ensembles de moyeu PreSet depuis 2007

Pourquoi utiliser la trousse plutôt que des composants du commerce?

Bien qu'il soit possible d'extraire l'entretoise et de reconstruire votre extrémité de roue PreSet à l'aide de composants individuels disponibles auprès de plusieurs constructeurs, il existe des raisons incontestables d'installer la trousse de remise en état SKF pour PreSet :

Réduction de la durée d'immobilisation du parc – Contrairement aux composants du commerce, toutes les pièces de la trousse sont construites selon les spécifications de SKF et de ConMet, ce qui permet, à long terme, de réduire les durées d'immobilisation ainsi que les coûts d'exploitation.

Facilité d'installation – La trousse permet d'effectuer l'entretien grâce à une procédure unique quel que soit le type d'essieu. Cela élimine les risques de pannes dues à des erreurs ainsi que les procédures de serrage compliquées et l'utilisation d'un indicateur à cadran.

Garantie étendue de 3 ans – En outre, lorsque vous installez la trousse de remise en état SKF pour PreSet approuvé par ConMet, vous recevez une garantie étendue de 3 ans sur les composants d'extrémité de roue SKF.

Prolongation de la durée de vie utile – Les trousse sont conformes aux spécifications exactes des composants d'origine du système PreSet, ce qui vous garantit une fiabilité et des performances de votre extrémité de roue remise en état identiques à celle d'origine.



SKF Scotseal® PlusXL

- Joint Scotseal le plus avancé, utilisé en série sur les ensembles de moyeu PreSet depuis 2002
- Construction en caoutchouc nitrile hydrogéné (HNBR) idéale pour les applications dans lesquelles un freinage fréquent est nécessaire
- Résistant à la chaleur jusqu'à 149 °C (300 °F); compatible avec les lubrifiants synthétiques
- Excellentes propriétés d'exclusion, même en conditions difficiles
- Construction installable à la main avec une base épaisse permettant d'assurer une bonne stabilité sur l'arbre



Entretoise PreSet usinée avec précision

- Construction en alliage haute résistance, selon des tolérances précises
- Élimine la nécessité d'effectuer un réglage manuel du jeu axial
- L'entretoise de roulement brevetée usinée ainsi que les roulements SKF construits selon des tolérances spécifiées offrent le réglage du jeu axial de roulements le plus fiable, permettant d'optimiser la durée de vie de l'extrémité de la roue
- Élimine la nécessité de vérifier le réglage à l'aide d'un indicateur à cadran



Chapeau de moyeu SKF TF

- Le matériau léger ZytelMD de DuPont est plus solide que l'aluminium et résiste aux dommages dus aux impacts, aux produits chimiques, aux rayons ultraviolets et à l'ozone
- Une solide bague en aluminium encastrée permet de distribuer la charge de manière homogène sur le moyeu tout en empêchant les fuites
- La lunette sans nuages est intégrée par fusion à la carrosserie, ce qui signifie que la pièce ne comporte aucune vis pouvant se desserrer et ne présente aucun risque de fuite
- La saillie de pression moulée sur la bride s'insère dans le joint d'étanchéité pour une étanchéité parfaite



Les trousse de remise en état SKF pour PreSet sont désormais disponibles auprès de votre distributeur SKF ou concessionnaire OE. Pour connaître la trousse adaptée à votre application, reportez-vous à la liste ci-dessous.

Pour plus de renseignements, visitez le site Web www.vsm.skf.com

Essieux directeurs avant

Essieu directeur avant FF

Trousse complète de remise en état*	FFSK1
Scotseal PlusXL	35058
Jeu de roulements à rouleaux intérieur	Jeu 427
Jeu de roulements à rouleaux extérieurs	Jeu 428
Chapeau de moyeu à bain d'huile Scotseal TF	1612
Entretoise	103592*

Essieux moteurs

Barillet long et court d'essieu moteur R

Trousse complète de remise en état (joint profil bas)*	RDSK1
Scotseal PlusXL	47691
Jeu de roulements à rouleaux intérieurs	Jeu 429
Jeu de roulements à rouleaux extérieurs	Jeu 430
Entretoise	103593*

Trousse complète de remise en état

(joint à profil standard)*	RDSK2
Scotseal PlusXL	47692
Jeu de roulements à rouleaux intérieurs	Jeu 429
Jeu de roulements à rouleaux extérieurs	Jeu 430
Entretoise	103593*

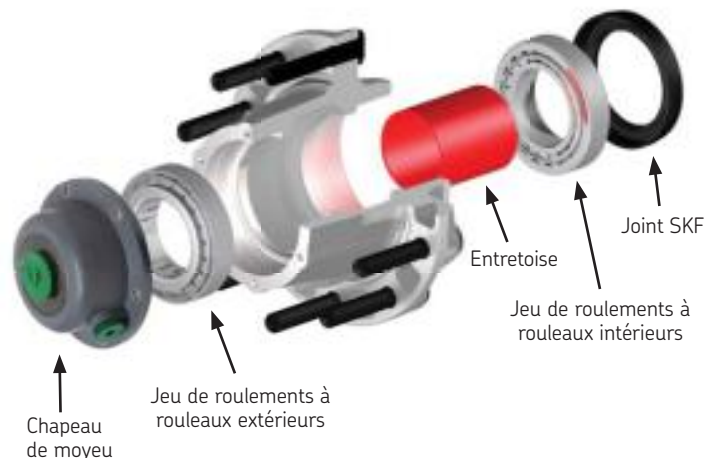
Essieux de remorque

Essieu de remorque TN

Trousse complète de remise en état (bain d'huile)*	TNSK1
Scotseal PlusXL	46300
Jeu de roulements à rouleaux intérieurs	Jeu 431
Jeu de roulements à rouleaux extérieurs	Jeu 427
Chapeau de moyeu à bain d'huile Scotseal TF	1643
Entretoise	104144*

Trousse complète de remise en état (graisse)* . . .TNSK2

Scotseal PlusXL	46300
Jeu de roulements à rouleaux intérieurs	Jeu 431
Jeu de roulements à rouleaux extérieurs	Jeu 427
Chapeau de moyeu à graisse Scotseal	1343
Entretoise	104144*



*Entretoise non vendue séparément

Le contenu de cette publication est protégé par le droit d'auteur de l'éditeur et ne peut être reproduit (même partiellement) qu'avec l'accord écrit de celui-ci. Nous avons apporté le plus grand soin à la rédaction de cette publication et à l'exactitude des renseignements qu'elle contient; toutefois, nous déclinons toute responsabilité pour les pertes ou dommages directs ou indirects pouvant résulter de l'utilisation du contenu de la présente publication. SKF se réserve le droit de modifier toute partie de cette publication sans notification préalable.

- SKF et Scotseal sont des marques déposées du Groupe SKF.
- PreSet et ConMet sont des marques déposées de Consolidated Metco, Inc. Tous les noms commerciaux référencés sont des marques de service, marques de commerce ou marques déposées de leur constructeur respectif.

SKF VSM
890 State Street
Suite 200
Elgin, IL 60123
800-882-0008
www.vsm.skf.com