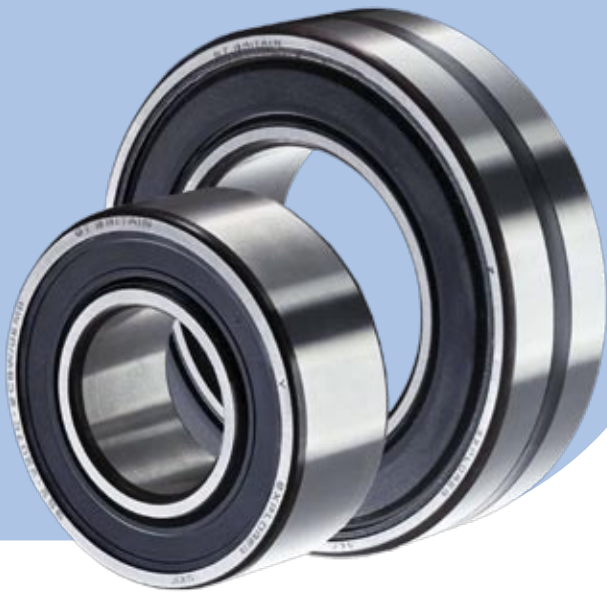


Pourquoi SKF?

Roulements à rotule sur rouleaux étanches SKF Explorer



Les roulements à rotule sur rouleaux SKF sont conçus pour supporter de fortes charges radiales et axiales. Ils présentent une capacité d'auto-alignement qui les rend insensibles aux flexions et défauts d'alignement.

Grâce à des joints frottants efficaces et à un graissage effectué en usine avec une graisse SKF de haute qualité, ces roulements peuvent être montés tels quels et sont lubrifiés à vie dans la plupart des applications.

Les roulements à rotule sur rouleaux SKF Explorer améliorent de manière significative les performances des équipements stratégiques. Ces roulements, de conception innovante, durent beaucoup plus longtemps que leurs concurrents dans des conditions de fonctionnement sévères spécifiques. Ceci vaut particulièrement pour les roulements étanches SKF, dont les performances d'étanchéité restent inégalées à ce jour.

Caractéristiques

- Fabriqué en acier breveté SKF Xbite
- Capacité de charge supérieure
- Besoins de maintenance minimisés
- Consommation de lubrifiant minimale
- Réduction des niveaux sonores et de vibrations

Avantages pour l'utilisateur

- Augmentation de la disponibilité et de la productivité
- Coûts d'exploitation et de maintenance minimaux
- Augmentation de la puissance
- Réduction des coûts de garantie
- Réduction de la consommation de graisse
- Lieu de travail plus sûr
- Économie de place
- Respect de l'environnement

Applications courantes

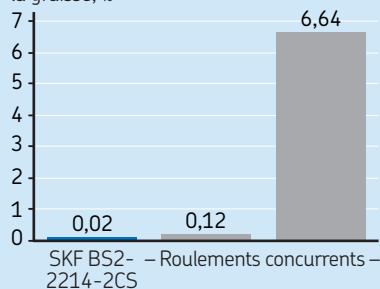
- Ascenseurs, escaliers roulants
- Moteurs électriques
- Industrie minière et BTP
- Industrie textile
- Pompes, compresseurs, ventilateurs
- Industrie maritime
- Industrie alimentaire
- Equipement métallurgique
- Industrie sidérurgique, en particulier dans les coulées continues
- Convoyeurs
- Grues, ponts roulants

Performances d'étanchéité éprouvées

Les joints à lèvres offrent une protection optimale contre les contaminants solides et l'humidité.

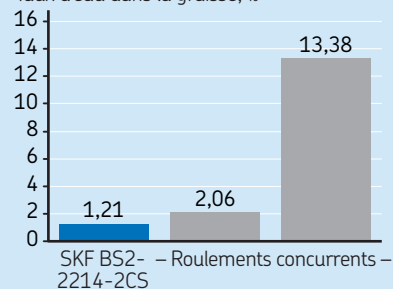
Test de poussière Arizona

Taux de particules de poussière dans la graisse, %



Test de pulvérisation d'eau

Taux d'eau dans la graisse, %

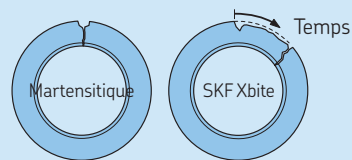
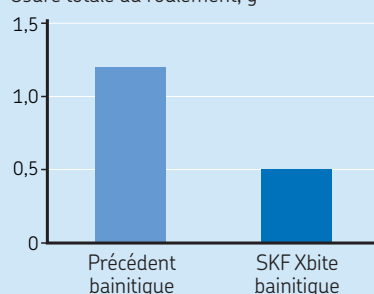


Acier SKF Xbite breveté

Les roulements SKF Explorer sont en acier trempé SKF Xbite – un acier particulièrement pur et à la teneur en oxygène réduite offrant des qualités supérieures de solidité, une dureté de surface et une stabilité dimensionnelle à haute température, qui prolongent la durée de service.

Une dureté de surface supérieure permet de réduire l'usure et donc de prolonger la durée de service.

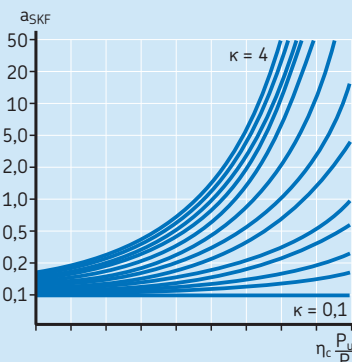
Usure totale du roulement, g



Le traitement thermique SKF Xbite offre aux bagues des roulements une bonne résistance à la fissuration. Si malgré tout une bague se fissurait, le traitement thermique SKF Xbite permet également de détecter précocement tout dommage de bague, et donc d'éviter les défaillances mécaniques inattendues.

Pistes améliorées

Les roulements à rotule sur rouleaux SKF Explorer présentent une finition de surface de piste qui maximise l'efficacité du lubrifiant afin d'obtenir un fonctionnement régulier et à plus faible température, offrant ainsi une durée de vie plus longue.



Une température de fonctionnement plus basse implique une viscosité plus importante du lubrifiant. Ceci améliore le coefficient de viscosité (κ), ce qui permet d'obtenir une durée de service plus longue du roulement (exprimée par a_{SKF}).



Une large gamme de roulements étanches pour de nombreuses applications

SKF propose la gamme de roulements à rotule sur rouleaux étanches standard la plus large pour l'industrie, avec un diamètre d'alésage minimum de 25 mm. La disponibilité de ces modèles est similaire à celle des roulements ouverts.



Le Programme Solutions documentées SKF vous permet de calculer le retour sur investissement que vous pouvez escompter grâce aux produits et solutions SKF. Pour plus d'informations, veuillez contacter votre Distributeur Agréé SKF ou votre interlocuteur habituel SKF.

© SKF est une marque déposée du Groupe SKF.
™ SKF Explorer est une marque déposée du Groupe SKF.

© Groupe SKF 2010

Le contenu de cette publication est soumis au copyright de l'éditeur et sa reproduction, même partielle, est interdite sans autorisation écrite préalable. Le plus grand soin a été apporté à l'exactitude des informations données dans cette publication mais SKF décline toute responsabilité pour les pertes ou dommages directs ou indirects découlant de l'utilisation du contenu du présent document.

PUB BU/P9 06546 FR · Février 2010 · Imprimé en Suède sur papier respectueux de l'environnement.

