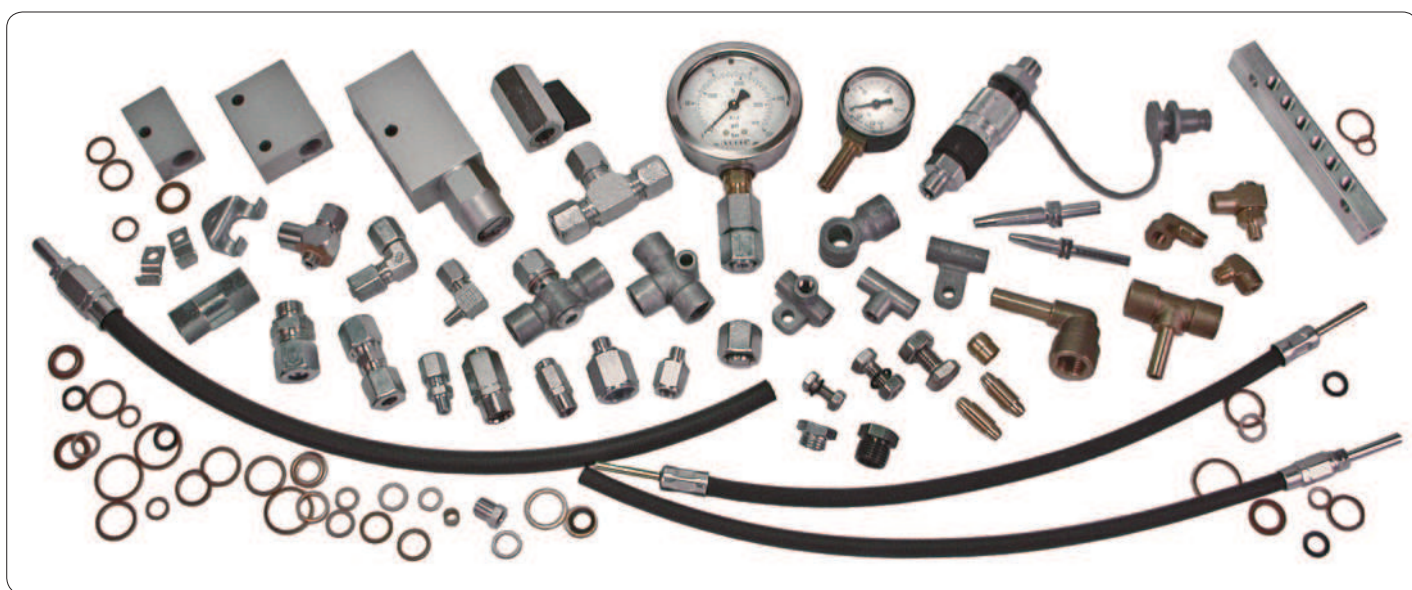


接头件和附件

用于集中润滑系统和通用



本手册概述了用于流体工程的金属管接头。

本手册分为以下各部分

- 符合DIN 3862的带锥形套管无焊管接头
- SKF快速接头
- 符合DIN EN ISO 8434-1和DIN 2353的带卡套无焊管接头
- 其他附件

! 关于产品使用的重要信息

所有 SKF 产品只可用于本手册和使用说明或组装说明中规定的用途。如果产品随附有使用说明，则必须阅读并遵守使用说明的规定。

并非所有润滑剂都可采用集中润滑系统进行输送。经用户要求，SKF可检查用户所选的润滑剂是否适合用集中润滑系统。SKF制造的润滑系统及其部件不可用于气体、液化气、加压溶解气体、蒸汽或者最大允许温度下蒸汽压力超过正常大气压力 (1013 mbar) 0.5 bar 以上的液体。

特别注意, 任何危险材料, 特别是EC指南67/548/EEC第2条第2段中定义的危险材料, 只可在向SKF咨询并获得SKF的书面许可后, 注入SKF集中润滑系统及其部件进行输送和分配。

目 录

符合DIN 3862的

带锥形套管无焊管接头	4
接头	6
Banjo接头	17
带托架接头	11
闷头接头.....	8
接头	5
埋头孔	4
十字接头	17
分配块	13
双锥形套管	5
弯接头	8
弯管接头	11
平垫圈	9
成形埋头孔	4
缩径接头	7
加强插孔	5
螺旋塞	9
插口接头	5
锥形套管	5
T形接头	12
螺纹插孔	10
管对管接头	11
通气塞	9

SKF快速接头

19

接头	19
Banjo接头	20
止回阀	21
爪沟	19
接头	21
弯接头	20
锁紧销	21
截管器	19

符合DIN EN ISO 8434-1和

DIN 2353的带卡套无焊管接头

22

Banjo接头	24
圆锥形插塞	28
压力表接头	25
卡套	21
弯管闷头接头.....	24
弯管接头	24
弯管螺纹式接头	24
四通道接头	25
L螺纹式接头	23

缩径接头	22
缩径连接	26
螺旋塞	28
直闷头接头.....	23
直接头	22
直螺纹式配件	26
直螺纹式接头	23
直螺纹式压盖	22
T形接头	25
T形螺纹式接头	25
管接头螺母.....	22
通气塞	28

附件.....

29

Banjo接头	36
止回阀	40
耦联插头	44
加油接头	44
固定螺栓	29
固定夹	30
高压软管	34
软管	33
适合于自安装的软管	34
锁紧垫圈	29
螺母	29
油位计.....	43
油箱	42
塑料管	32
压力表	37
快断接头	38
减压阀	39
旋转接头	36
安全阀	40
截止阀	38
钢管	31
补给泵	44
弯管装置	31

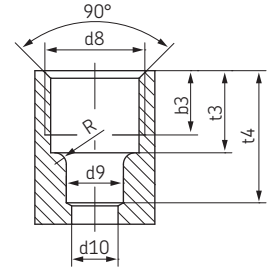
符合DIN 3862的带锥形套管无焊管接头

用于45 bar以下压力

埋头孔

DIN 3854/DIN 3862 – 用于无焊管连接

埋头孔规格	管径	d9 ^{B11}	d10	d8	b3	t3	t4	r
1102 ¹⁾	2.5	2.5	1.5	M6 × 0.75	4.5	5.5	8.5	1.3
1404	4	4	3	M8 × 1	6.5	8.5	12.5	1.6
1406	6	6	4.5	M10 × 1	7	9	14	1.6
1408	8	8	6.5	M14 × 1.5	9	11.5	18.5	1.6
1410	10	10	8.5	M16 × 1.5	9	11.5	19.5	1.6
1412	12	12	10.5	M18 × 1.5	9.5	12	22	1.6

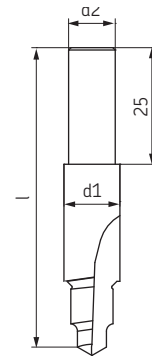


¹⁾ 不在DIN标准中。

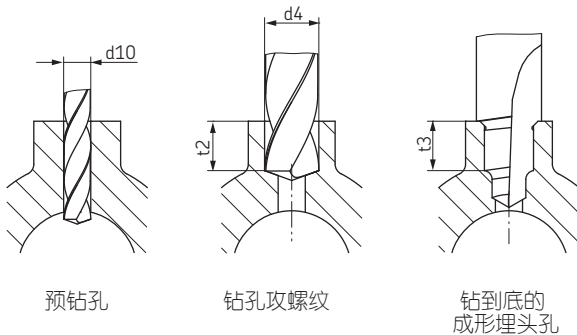
成型埋头孔

端口攻螺纹以实现无焊管连接

成型埋头孔订购号	管径	用于埋头孔	l	d1	d2	d10	d4	螺旋钻	
								t2	t3
902-111	2.5	1102	60.5	10	1.5	5	4.5	5.5	
904-411	4	1404	65	10	3	6.5	7.5	8.5	
906-411	6	1406	66	12	4.5	8.5	8	9	
908-411	8	1408	70	16	6.5	12	10.5	11.5	
910-411	10	1410	72	18	8.5	14	10.5	11.5	
912-411	12	1412	75	20	10.5	16	11	12	



埋头孔规定



重要说明 #3:

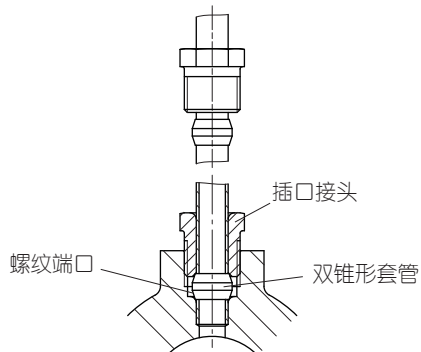
使用手摇钻时，注意不要将埋头孔歪出钻孔轴。为了避免损坏，钻孔应稳定而不间断。停止时略微提高压力。

成型埋头孔将钻孔直径d4放大至ISO螺纹的核心孔。

符合DIN 3862的带锥形套管无焊管接头

用于45 bar以下压力

钢和铜管连接

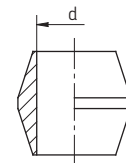


安装（钢和铜管）

1. 将插口接头和双锥形套管推到管端。
2. 将管端插入螺纹端口到底。
3. 首先用手紧固插口接头。然后再转1½圈。

双锥形套管 – DIN 3862

订购号	对于管径d	材料
402-001 ¹⁾	2.5	铜
404-001	4	
406-001	6	
408-001	8	
410-001	10	
412-001	12	

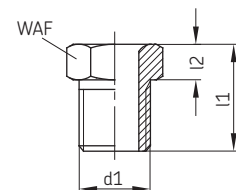


插口接头 – DIN 3871

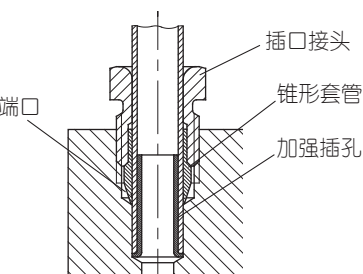
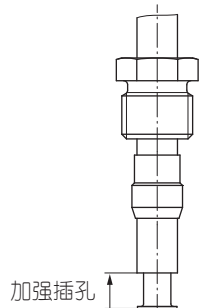
订购号	用于管径	d1	l1	l2	WAF
402-002 ¹⁾	2.5	M6 × 0.75	9	3	7
404-002	4	M8 × 1	12	4	8
406-002	6	M10 × 1	13	4	10
408-202	8	M14 × 1.5	16	4.5	14
410-002	10	M16 × 1.5	17	5.5	17
412-002	12	M18 × 1.5	18	6	19

材料：钢制，镀锌表面

¹⁾ 不包含在DIN标准中



钢、铜和塑料管连接



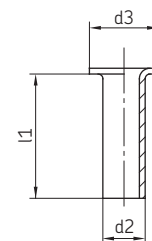
安装（塑料管）

1. 将加强插孔插入塑料管。
2. 将插口接头和锥形套管推到管端。
3. 将管端插入埋头孔到底。
4. 首先用手紧固凹口管节。然后再转1½圈。

加强插孔（如果使用塑料管）

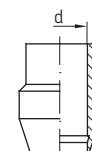
订购号	用于管子	d2	d3	l1
402-603	2.5 × 0.5	1.4	2.3	8
404-603	4 × 0.85	2.2	3.8	10
406-603	6 × 1	3.9	5.8	12
406-613	6 × 1.25	3.4	5.8	12
408-603	8 × 1.25	5.4	7.8	15
410-603	10 × 1.5	6.9	9.8	18
412-603	12 × 1.5	8.9	11.8	20

材料：铜



锥形套管 – DIN 3862

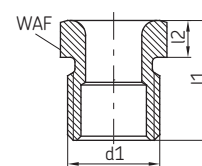
订购号	对于管径d	材料
402-611	2.5	铜
404-611	4	
406-611	6	
408-611	8	
410-611	10	
412-611	12	



插口接头 – DIN 3871

订购号	用于管径	d1	l1	l2	WAF
402-612	2.5	M6 × 0.75	9	3	7
404-612	4	M8 × 1	12	4	8
404-612-MS ¹⁾	4	M8 × 1	12	4	8
406-612	6	M10 × 1	13	4	10
406-612-MS ¹⁾	6	M10 × 1	13	4	10
408-612	8	M14 × 1.5	16	4.5	14
408-612-MS ¹⁾	8	M14 × 1.5	16	4.5	14
410-612	10	M16 × 1.5	17	5.5	17
410-612-MS ¹⁾	10	M16 × 1.5	17	5.5	17
412-612	12	M18 × 1.5	18	6	19

材料：钢制，镀锌表面¹⁾ 铜



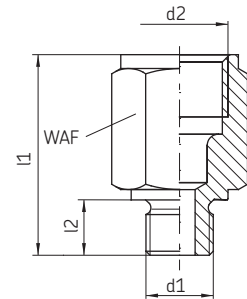
符合DIN 3862的带锥形套管无焊管接头

用于45 bar以下压力

接头

带圆柱形螺纹(通过符合DIN 7603的平垫圈密封)

订购号	管径	d1	d2 *)	l1	l2	WAF		
843-130-024	2.5	M3	M6 × 0.75	22	8.5	7		
843-130-025		M4		22	8.5	7		
843-130-026		M5		22	8.5	7		
402-004		M6		13	5.5	9		
402-003		M6 × 0.75		13	5.5	9		
402-006		M8 × 1		15	7.5	11		
404-004	4	M8 × 1	M8 × 1	24	14	11		
404-005		M8 × 1		32	22	11		
404-061		M5		20	5.5	11		
404-063		M8		22	8	11		
404-003		M8 × 1		18	7.5	11		
404-006		M10 × 1		18	7.5	14		
404-040		G 1/8 A		18	8	14		
404-162		M12 × 1		18	9	17		
404-164		M14 × 1.5		18	9	17		
406-158		6		M8 × 1	M10 × 1	23	7.5	14
406-004				M10 × 1		18	7.5	14
406-162				M12 × 1		19	9	17
406-054	G 1/4 A		20	10		17		
301-005	M14 × 1.5		18	9		17		
406-166	M16 × 1.5		19	9		19		
406-055	G 3/8 A	21	10	22				
408-004	8	M10 × 1	M14 × 1.5	28	7.5	17		
408-154		G 1/8 A		29	8	17		
408-160		G 1/4 A		30	16	17		
408-162		M12 × 1		29	9	17		
301-020		G 1/4 A		23	10	17		
301-001		M14 × 1.5		26	9	17		
408-005		M16 × 1.5		22	9	19		
408-006		M18 × 1.5		22	10	22		
408-022		M22 × 1.5		24	12	27		
410-160		10		M10 × 1	M16 × 1.5	30	7.5	19
410-162				M12 × 1		31	9	19
410-163				G 1/4 A		30	10	19
410-164	M14 × 1.5		29	9		19		
410-169	G 1/4 A		52	16		19		
410-004	M16 × 1.5		23	9		19		
410-018	M18 × 1.5		24	10		22		
410-171	G 1/2 A		24	12		27		
410-022	M22 × 1.5		24	12		27		
412-162	12		M12 × 1	M18 × 1.5		35	9	22
412-163			G 1/4 A			35	10	22
412-164			M14 × 1.5			33	9	22
412-169		G 1/4 A	41		16	22		
412-004		M18 × 1.5	24		10	22		
412-014		M22 × 1.5	26		12	27		



材料: 钢制, 镀锌表面

订购号	管径	d1	d2	l1	l2	WAF
301-134	4	G 1/4	M10 × 1	23	7.5	17
301-034	5.5	G 1/4	M14 × 1.5	22	9	17
267-001.17	6	G 1/8 A	M10 × 1	24	8	14
406-163		M12 × 1		19	9	17
D301-005-MS		M14 × 1.5		20	9	17
406-167		M16 × 1.5		19	9	19
267-001.19		M18 × 1.5		21	10	22
D408-004-MS		M10 × 1		29	7.5	17
D301-001-MS	8	M14 × 1.5	M14 × 1.5	28	9	17
D301-020-MS		G 1/4 A		30	10	17
267-001.13		G 1/2 A		24	12	27

材料: 铜

符合DIN 3862的带锥形套管无焊管接头

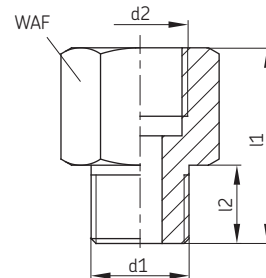
用于45 bar以下压力

缩径接头

带圆柱形螺纹(通过符合DIN 7603的平垫圈密封)

订购号	d1	d2	l1	l2	WAF	材料
843-130-021 ¹⁾	M3	M5	22	8.5	3	
843-130-022 ¹⁾	M4	M6	22	8.5	3	钢制, 镀锌表面
843-130-023 ¹⁾	M5	M7	22	8.5	3	
406-044	M10 × 1	G 1/8	20	8	14	铜制, 镀锌表面
401-016-312	M10 × 1	G 1/4	26.5	7.5	17	铜
406-044-S1	M10 × 1 tap.	G 1/4	22.5	8	17	钢制, 镀锌表面
P-78.01	M12 × 1	G 1/4	27	8.5	19	钢制, 镀锌表面
401-013-161	G 1/4 A	G 1/2	40	12	27	钢制, 镀锌表面
401-019-352	M14 × 1.5	G 1/8	20	9	17	铜
401-016-371	M16 × 1.5	G 1/4	30	12	19	钢制, 镀锌表面
243-001.10	M16 × 1.5	G 1/2	31	9	27	
267-001.47	G 3/8 A	G 1/4	31	10	22	铜
267-001.60	G 3/8 A	G 1/2	34		27	
267-001.36	M18 × 1.5	G 3/8	32	10	22	钢制, 镀锌表面
243-001.20	M18 × 1.5	G 1/2			27	
44-1755-2029	M20 × 1.5	G 1/4	28	12	24	钢制, 镀锌表面
401-019-132		G 1/8	24		27	
DZ333		G 1/4	24		27	
401-013-131	G 1/2 A	G 1/2	40.5	12	27	铜
DZ334		G 3/8	31		27	
267-001.03		G 3/4	40		36	
401-011-132	G 1/2 A	G 1	49	14	41	
433-890-131	G 1/2 A	G 1 1/4	53	14	55	钢制, 镀锌表面
401-013-171	G 3/4 A	G 1/2	41	16	32	
401-013-111	G 1 A	G 1/2	29	18	41	

¹⁾ 带内螺纹



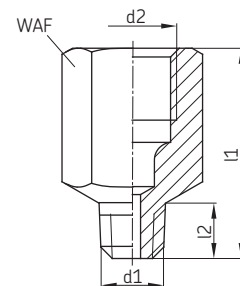
接头

带锥形螺纹

锥形螺纹使用时无需垫圈, 因为它们具有自密封性。
无需提供带密封面的端口。

订购号	管径	d1 ¹⁾	d2	l1	l2	WAF	材料
402-003K		M6 × 0.75 tap.		11.5	4.5	8	
402-006K	2.5	M8 × 1 tap.	M6 × 0.75	15	8	9	
402-008K		M10 × 1 tap.		16	7.5	12	
404-662K		M6 tap.		19	5	11	
404-663K		M6 tap.		20	6	11	
404-673K		M6 × 0.75 tap.		20	6	11	
404-047K		M7 tap.		20	6	11	
404-003K		M8 × 1 tap.		17	7.4	11	
404-045		M8 × 1 tap.		62.5	7.4	11	
404-006K	4	M10 × 1 tap.	M8 × 1	16	7.4	11	钢制, 镀锌表面
401-004-512		M10 × 1 tap.		25	7.4	11	
404-040K		R 1/8 tap.		16	6	11	
404-040K-US		1/8 NPTF		20	6.7	11	
404-054K		R 1/4 tap.		14	9	14	
404-072		1/4-28 UNF		20	5.6	11	
401-004-903		1/4 BSF		20	5	11	
401-004-904		1/16 BSF		18	5	11	
406-004K		M10 × 1 tap.		23	7.4	14	
301-105K	6	M12 × 1 tap.	M10 × 1	18	7.4	14	
456-004K		R 1/8 tap.		21	6	14	
406-054K		R 1/4 tap.		20	9	17	

¹⁾ 符合DIN 158的锥形螺纹, 短, 各符合DIN 2999



符合DIN 3862的带锥形套管无焊管接头

用于45 bar以下压力

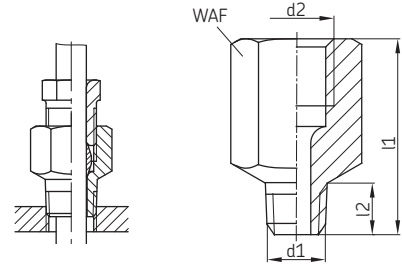
阀门接头

带锥形螺纹 (用于过墙密封管通道, 管不中断)

订购号	管径	d1 ¹⁾	d2	l1	l2	WAF
404-003DK	4	M8 × 1 tap.	M8 × 1	17	7.4	11
404-006DK	4	M10 × 1 tap.	M8 × 1	16	7.4	11
406-004DK	6	M10 × 1 tap.	M10 × 1	18	7.4	14
301-001DK	8	M14 × 1.5 tap.	M14 × 1.5	24	11	17
410-004DK	10	M16 × 1.5 tap.	M16 × 1.5	24	11	19

材料: 钢制, 镀锌表面

¹⁾ 符合DIN 158的锥形螺纹, 短

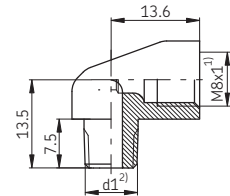
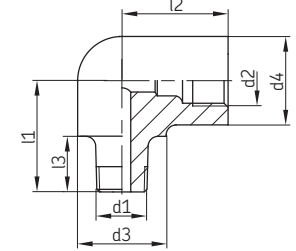
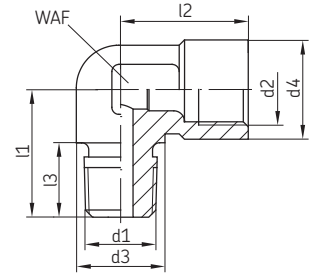


弯接头

带锥形螺纹

订购号	管径	d1 ¹⁾	d2	d3	d4	l1	l2	l3	WAF
504-510K	4	M10 × 1 tap.	M8 × 1	13	13	21	16	10	14
514-018K	4	R 1/8 tap.	M8 × 1	13	13	21	16	10	
506-508K	6	M8 × 1 tap.	M10 × 1	12.5	14	18	18	10.5	
506-510K	6	M10 × 1 tap.	M10 × 1	12.5	14	18	18	10.5	
506-512K	6	M12 × 1 tap.	M10 × 1	12.5	14	18	18	10.5	
508-512K	8	M12 × 1 tap.	M14 × 1.5	14	19.5	19.5	24	10	

材料: 模铸锌



订购号	管径	d1 ¹⁾	d2	d3	d4	l1	l2	l3	材料
502-206K	2.5	M6 tap.	M6 × 0.75	-	8	10	9.5	6	钢
506-202K	6	M10 × 1 tap.	M10 × 1	17	17	22	21	11	铜
403-006-651	6	R 1/4 tap.	M10 × 1	14	14	17	17.5	8.5	钢

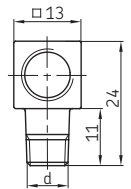
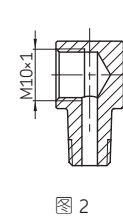
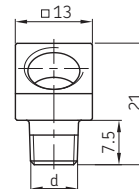
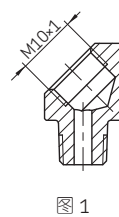
订购号	管径	d1 ¹⁾	材料
504-200K	4	M6 tap.	铜
504-201K		M8 × 1 tap.	
504-202K		M10 × 1 tap.	
504-203K		M6x0.75 tap.	

¹⁾ 符合DIN 158的锥形螺纹, 短, 各符合DIN 2999

弯管

订购号	d	d1	l1	l2	图
406-145K	M8 × 1 tap.	M10 × 1	7.5	21	1
406-045K	M10 × 1 tap.	M10 × 1	7.5	21	1
406-089K	M8 × 1 tap.	M10 × 1	11	24	2
406-090K	M10 × 1 tap.	M10 × 1	11	24	2
406-091K	R 1/8 tap.	G 1/8	11	24	2
406-092K	M10 × 1 tap.	M10 × 1	17	30	2
406-093K	R 1/8 tap.	M10 × 1	11	24	2

材料: 钢制, 镀锌表面



符合DIN 3862的带锥形套管无焊管接头

用于45 bar以下压力

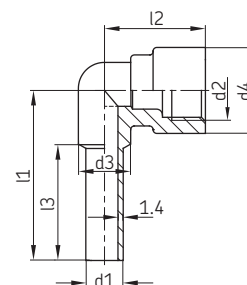
弯接头

带管端 (用于安装在埋头孔中, 按照DIN 3854/DIN 3862)

订购号	管径	d1	d2	d3	d4	l1	l2	l3
DY958	6	6	M10×1	8	14	30.8	21	22
DY960	8	8	M14×1.5	11	18	37	24.5	27
DY961	10	10	M16×1.5	15	23	42.5	26.5	29
DY962	12	12	M18×1.5	15	23	46	26.5	32

用于管连接的管端

材料: 铜



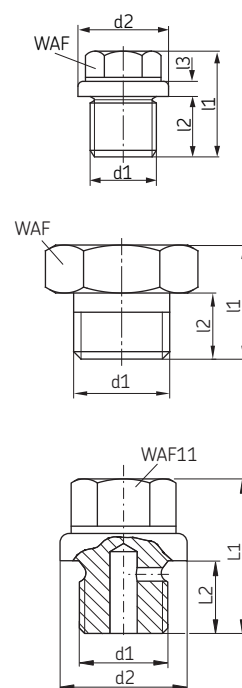
螺旋塞 (由符合DIN 7603的平垫圈密封)

订购号	d1	d2	l1	l2	l3	WAF	材料
DIN910-R1-8-5.8	G 1/8 A	14	17	8	3	11	钢制, 镀锌表面
DIN910-R1-4×8-5.8	G 1/4 A	18	17	8	3	14	
DIN910-R3-8-5.8	G 3/8 A	22	21	12	3	17	
DIN910-R1-2-5.8	G 1/2 A	26	26	14	4	19	
DIN910-R3-4-5.8	G 3/4 A	32	30	16	4	24	
DIN910-R1-5.8	G 1 A	39	32	16	5	27	
402-011	M6×0.75		9	5		9	钢制, 镀锌表面
404-011	M8×1		9.5	5.5		11	
406-011	M10×1		12	7		12	
408-211	M12×1		12	7		17	
408-011	M14×1.5		12	7		17	
410-011	M16×1.5		14	8		19	
412-011	M18×1.5		15	10		22	
DIN 908-M10×1-5.8 ¹⁾	M10×1	14	11	8	3	5	钢制, 镀锌表面
DIN 908-M12×1-5.8 ¹⁾	M12×1	17	15	12	3	6	
DIN 908-M14×1-5.8 ¹⁾	M14×1	19	15	12	3	6	

¹⁾ 六角插孔

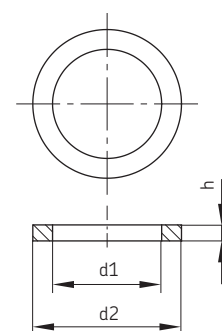
通气塞

订购号	d1	d2	l1	l2	材料
833-330-016	M10×1	14	17	8	钢制, 镀锌表面
833-330-021	G 1/8 A				



平垫圈

订购号	d1	d2	h	适合于螺纹		材料
				mm	英寸	
DIN7603-A6×10-CU	6.2	9.9	1	M6	-	铜
DIN7603-A8×11.5-CU	8.2	11.4	1	M8	-	
504-019	10.2	13.9	1	M10	G 1/8	
508-215-CU	12.2	15.9	1.4	M12	-	
508-320-CU	12.2	15.9	2	M12	-	
DIN7603-A14×18-CU	14.2	17.9	1.5	M14	-	铜
508-108	13.3	17.9	1.5	-	G 1/4	
DIN7603-A16×20-CU	16.2	19.9	1.5	M16	-	
DIN7603-A17×21-CU	17.2	20.9	1.5	-	G 3/8	
DIN7603-A18×22-CU	18.2	21.9	1.5	M18	-	
DIN7603-A20×24-CU	20.2	23.9	1.5	M20	-	
DIN7603-A21×26-CU	21.2	25.9	1.5	-	G 1/2	
DIN7603-A22×27-CU	22.2	26.9	1.5	M22	-	
DIN7603-A27×32-CU	27.3	31.9	2	M27	-	
DIN7603-A30×36-CU	30.3	35.9	2	M30	-	
DIN7603-A33×39-CU	33.3	38.9	2	M33	-	



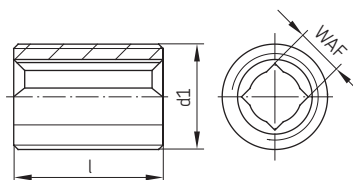
符合DIN 3862的带锥形套管无焊管接头

用于45 bar以下压力

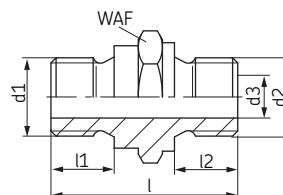
螺纹插孔

订购号	d1	l	WAF	材料
404-203	M8×1	13	3.5	钢
406-203	M10×1	15	3.5	
406-243-B ¹⁾	M10×1	18	3.5	
408-243-B ¹⁾	M12×1	19	5.5	
458-012	M12×1	17	5.5	
458-012-B ¹⁾	M12×1	17	5.5	
408-023	M14×1.5	18	5.5	
410-003	M16×1.5	19	7	
410-003-B ¹⁾	M16×1.5	19	7	
408-033-S3	G 1/4 A	15	5.5	

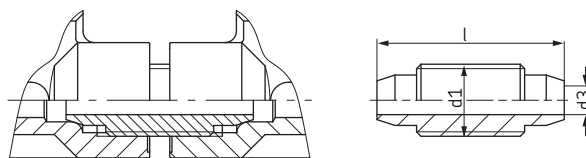
¹⁾ 涂以微胶囊粘合剂



订购号	d1	d2	d3	l	l1	l2	WAF	材料
406-103	M10×1	M12×1	5	20	6	7	14	钢制, 镀锌表面
408-103	M12×1	M14×1.5	6	21	7	7	17	
853-750-024	G 1/4 A	G 1/4 A	7	31	10.5	10.5	19	



订购号	d1	d3	l	材料
406-233	M10×1	4	26	铜

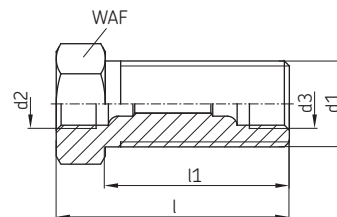


分配器连接

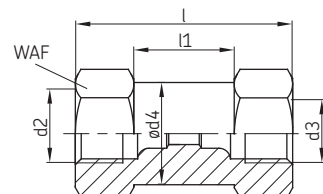
接头

订购号	管径	d1	d2	d3	l	l1	WAF	材料
404-008	4	M14×1.5	M8×1	M8×1	27	19	17	钢制, 镀锌表面
404-009	4	M14×1.5	M8×1	M8×1	38	30	17	
406-008	6	M14×1.5	M10×1	M10×1	30	20	17	
406-005	6/8	M16×1.5	M14×1.5	M10×1	35	23	19	
408-008	8	M20×1.5	M14×1.5	M14×1.5	40	28	24	
410-008	10	M20×1.5	M16×1.5	M16×1.5	42	27	24	
412-008	12	M24×1.5	M18×1.5	M18×1.5	48	33	27	
44-1755-2019 ¹⁾	R 1/4	M10×1			33		24	

¹⁾ 六角插孔



订购号	管径	d2	d3	ø d4	l	l1	WAF	材料
404-010	4	M8×1	M8×1	10.8	27	13	11	钢制, 镀锌表面
406-010	6	M10×1	M10×1	13.8	30	10	14	
406-805	6/8	M14×1.5	M10×1	16.8	35	11	17	
408-010	8	M14×1.5	M14×1.5	16.8	40	14	17	
410-010	10	M16×1.5	M16×1.5	18.8	42	13	19	
412-010	12	M18×1.5	M18×1.5	21.8	48	18	22	

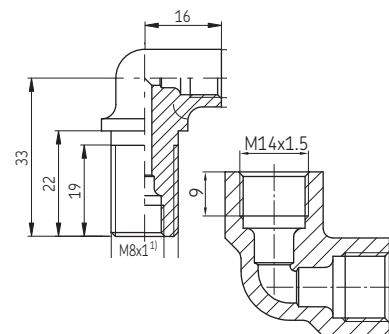


符合DIN 3862的带锥形套管无焊管接头 用于45 bar以下压力

弯管接头

订购号	管径	d1	d2	d3	d4	l1	l2	l3	材料
504-003	4		M8 × 1	18	12	33	16	22	模铸锌
504-103	4	M14 × 1.5	M8 × 1	18	12	33	18	22	铜
506-004	6		M10 × 1	16.5	14	27	17.5	15	铜

订购号	管径	d2	d3	d4	l1	l2	材料
408-013	8	M14 × 1.5	20	20	23.5	23.5	模铸锌
410-013	10	M16 × 1.5	21	21	26	26	



带托架接头

订购号	管径	材料
504-004	4	模铸锌

订购号	管径	材料
506-010	6	铜

订购号	管径	d	b	h	l	材料
DAR506	6	M10 × 1	15	20	12	铝
DAR508	8	M14 × 1.5	20	25	15	

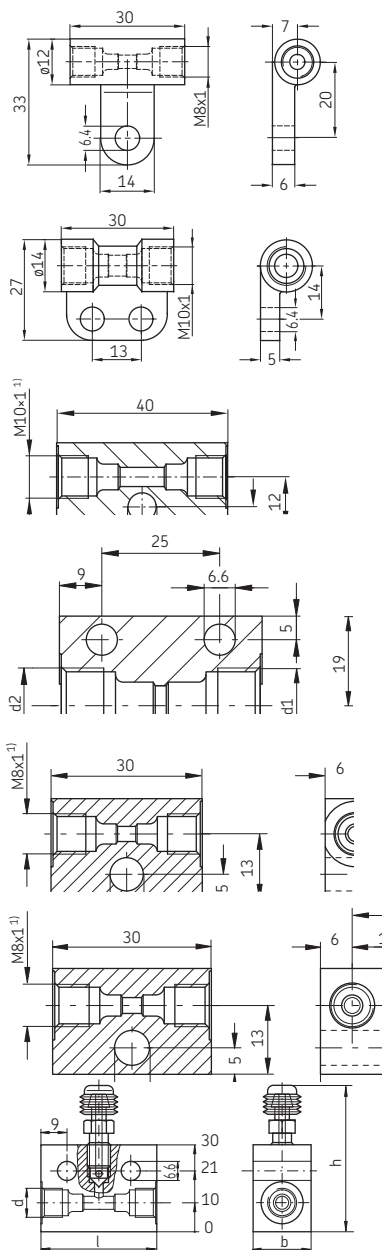
订购号	管径	d1	d2	材料
DAR510	10	M16 × 1.5	M16 × 1.5	钢制, 镀锌表面
DAR510-S1	8 / 10	M14 × 1.5	M16 × 1.5	

订购号	管径	材料
DAR524	4	钢制, 镀锌表面

订购号	管径	材料
DAR534	4	钢制, 镀锌表面

带排气孔的管对管接头

订购号	管径	d	b	h	l	材料主体
995-001-104	4	M8 × 1	20	50	40	铝
995-001-106	6	M10 × 1				

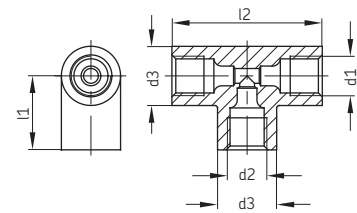


符合DIN 3862的带锥形套管无焊管接头

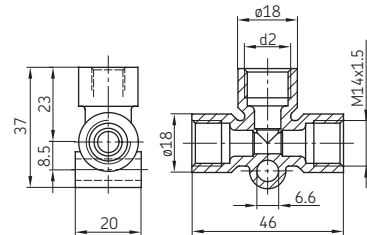
用于45 bar以下压力

T形接头

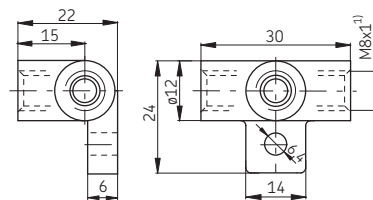
订购号	管径	d1	d2	d3	l1	l2	材料
504-008	4	M8×1	M8×1	12	15	30.5	模铸锌
506-408	6 / 4	M10×1	M8×1	14	18	36	
506-008	6	M10×1	M10×1	14	18	36	
510-102	10	M16×1.5	M16×1.5	20	25	50	



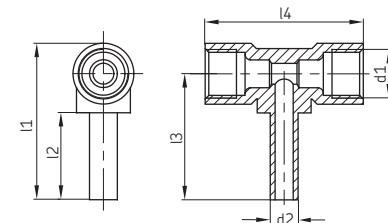
订购号	管径	d2	材料
508-602-2	8 / 6	M10×1	模铸锌
508-002-2	8	M14×1.5	



订购号	管径	材料
504-045	4	模铸锌

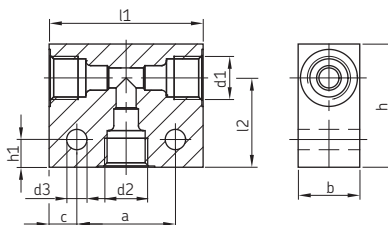


订购号	管径	d1	d2	l1	l2	l3	l4	材料
DY964	6	M10×1	6	40	22	32	37	铜
DY966	8	M14×1.5	8	45	25	36	46	

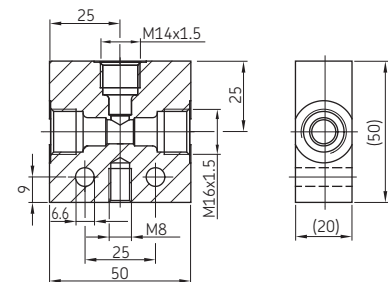


订购号	管径	d1	d2	d3	a	b	c	h	h1	l1	l2
DAT506	6	M10×1	M10×1	6.6	22	20	9	30	9	40	20
DAT508	8	M14×1.5	M14×1.5	6.6	32	20	9	40	9	50	29
DAT510 ¹⁾	10	M16×1.5	M16×1.5	7	25	20	13.5	40	15	52	29
DAT510-S5	6	M16×1.5	M10×1	7	25	25	13.5	40	15	52	29
DAT512	12	M18×1.5	M18×1.5	6.6	42	25	9	40	9	60	29

材料: 铝¹⁾ 钢制, 镀锌表面



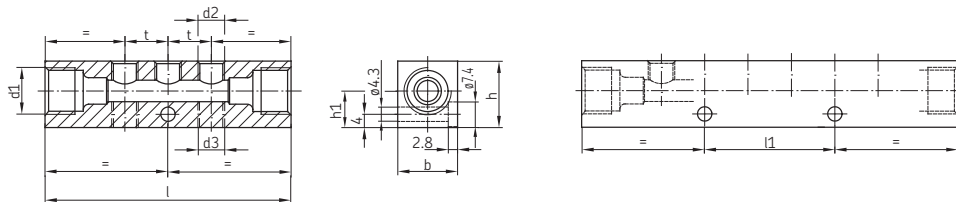
订购号	管径	材料
DAT510-S1	8 (1×) 10 (2×)	钢制, 镀锌表面



符合DIN 3862的带锥形套管无焊管接头

用于45 bar以下压力

分配块



主管端口 管径	订购号	端口数	d1	d2	d3	l	l1	h	h1	b	t
4	322-541	2	M8×1	2x M8×1	-	49	-	17	10.5	13	13
	323-541	3	M8×1	3x M8×1	-	62	-	17	10.5	13	13
主管端口 管径	订购号	端口数	d1	d2	d3	l	l1	h	h1	b	t
6	321-661	1	M10×1	M10×1	-	41	-	20	11	18	-
	322-661	2	M10×1	2x M10×1	-	58	-	20	11	18	17
	323-661	3	M10×1	3x M10×1	-	75	-	20	11	18	17
	324-761	4	M10×1	4x M10×1	-	92	34	20	11	18	17
	325-861	5	M10×1	5x M10×1	-	109	51	20	11	18	17
	326-661	6	M10×1	6x M10×1	-	126	68	20	11	18	17
	328-761	8	M10×1	8x M8×1	-	160	52	20	11	18	17
	329-761	9	M10×1	9x M10×1	-	177	119	20	11	18	17
	330-761	10	M10×1	10x M10×1	-	194	136	20	11	18	17
	331-761	11	M10×1	11x M10×1	-	211	153	20	11	18	17
	332-761	12	M10×1	12x M10×1	-	228	170	20	11	18	17
	主管端口 管径	订购号	端口数	d1	d2 (以上)	d3 (以下)	l	l1	h	h1	b
6	322-861	2	M10×1	2x M10×1	2x M10×1	41	-	20	11	18	-
	324-861	4	M10×1	2x M10×1	2x M10×1	58	-	20	11	18	17
	326-563	6	M10×1	3x M10×1	3x M10×1	77	52	17	11	18	19
	328-861	8	M10×1	4x M10×1	4x M10×1	92	34	20	11	18	17
	330-861	10	M10×1	5x M10×1	5x M10×1	109	51	20	11	18	17
	332-861	12	M10×1	6x M10×1	6x M10×1	126	68	20	11	18	17
	334-861	14	M10×1	7x M10×1	7x M10×1	143	85	20	11	18	17
	336-861	16	M10×1	8x M10×1	8x M10×1	160	102	20	11	18	17
	338-861	18	M10×1	9x M10×1	9x M10×1	177	119	20	11	18	17
	340-861	20	M10×1	10x M10×1	10x M10×1	194	136	20	11	18	17
	342-861	22	M10×1	11x M10×1	11x M10×1	211	153	20	11	18	17
	344-861	24	M10×1	12x M10×1	12x M10×1	228	170	20	11	18	17
主管端口 管径	订购号	端口数	d1	d2	d3	l	l1	h	h1	b	t
6	322-561	2	M10×1	2x M8×1	-	52	-	17	10.5	13	13
	323-561	3	M10×1	3x M8×1	-	65	-	17	10.5	13	13
	324-561	4	M10×1	4x M8×1	-	78	-	17	10.5	13	13
	325-565	5	M10×1	5x M8×1	-	91	-	17	10.5	13	13
	326-562	6	M10×1	6x M8×1	-	104	52	20	11	18	13
	327-564	7	M10×1	7x M8×1	-	117	39	20	11	18	13
	328-561	8	M10×1	8x M8×1	-	130	52	17	10.5	13	13
	329-561	10	M10×1	10x M8×1	-	156	78	17	10.5	13	13
主管端口 管径	订购号	端口数	d1	d2	d3	l	l1	h	h1	b	t
8	321-581	1	M14×1.5	1x M8×1	-	48	-	20	11	18	-
	322-581	2	M14×1.5	2x M8×1	-	61	-	20	11	18	13
	322-661-S1	2	M14×1.5	2x M10×1	-	72	-	20	11	18	22
	323-581	3	M14×1.5	3x M8×1	-	74	-	20	11	18	13
	323-661-S1	3	M14×1.5	3x M10×1	-	94	-	20	11	18	22
	324-581	4	M14×1.5	4x M8×1	-	87	-	20	11	18	13
	325-581	5	M14×1.5	5x M8×1	-	74	-	20	11	18	13
	326-581	6	M14×1.5	6x M8×1	-	113	39	20	11	18	13
	327-581	7	M14×1.5	7x M8×1	-	126	52	20	11	18	13
	328-581	8	M14×1.5	8x M8×1	-	139	65	20	11	18	13
	329-581	9	M14×1.5	9x M8×1	-	152	78	20	11	18	17
	330-581	10	M14×1.5	10x M8×1	-	165	91	20	11	18	13
330-581-S1	10	M14×1.5	10x M8×1	-	201	85	20	11	18	17	
331-581	11	M14×1.5	11x M8×1	-	178	104	20	11	18	13	
332-581	12	M14×1.5	12x M8×1	-	191	117	20	11	18	13	

材料: 铝合金

符合DIN 3862的带锥形套管无焊管接头

用于45 bar以下压力

标准多支管, 可配置¹⁾

订购码

V L - [] [] [] [] [] []

产品系列

端口数

01 = 1个端口 05 = 5个端口
 02 = 2个端口 06 = 6个端口
 03 = 3个端口 08 = 8个端口
 04 = 4个端口 10 = 10个端口

出口螺纹设计

A = 标准外形, M8 × 1, 具有用于平垫圈或O形圈的埋头孔
 B = 标准外形, M10 × 1, 具有用于平垫圈或O形圈的埋头孔
 C = 标准外形, M14 × 1.5, 具有用于平垫圈或O形圈的埋头孔
 D = 小型外形, M8 × 1, 具有适合于以平垫圈密封的表面
 E = 小型外形, M10 × 1, 具有适合于以平垫圈密封的表面

材料

A = 铝; E = 不锈钢 (仅用于出口螺纹A+B)

主管线连接设计

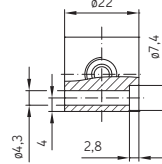
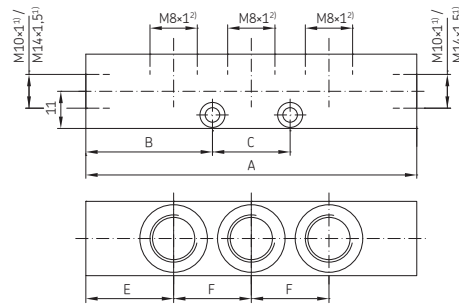
- G1 = 符合DIN 3862的G¹/₈, X形, 小
 G2 = 符合DIN 3862的G¹/₄, X形, 小
 M1 = 符合DIN 3862的M10 × 1, X形, 小
 M2 = 符合DIN 3862的M14 × 1.5, X形, 小
 M3 = 符合DIN 3862的M10 × 1, 带无焊管连接的埋头孔
 M4 = 符合DIN 3862的M14 × 1.5, 带无焊管连接的埋头孔
 (仅可选择用于常规外形)

订购实例

VL-02AAM3

- VL系列产品
- 2端口
- 铝制标准外形
- 具有用于平垫圈或O形圈的埋头孔的M8 × 1内螺纹
- 具有用于无焊管连接的符合DIN 3862的埋头孔的M10 × 1主管线连接

分配块 标准外形 A



¹⁾ 用于符合DIN 3862的无焊管连接
²⁾ DIN 3852-3 W形

主管线连接 d1	端口数	尺寸 mm					
		A	B	C	E	F	
M10 × 1 (M3)	1	40	20	-	20	-	
	2	55	27.5	-	20	1x15	
	3	70	27.5	15	20	2x15	
	4	85	27.5	30	20	3x15	
	5	100	27.5	45	20	4x15	
	6	115	27.5	60	20	5x15	
	8	145	27.5	90	20	7x15	
	10	175	27.5	120	20	9x15	
	M10 × 1 (M1) G ¹ / ₈ (G1)	1	34	17	-	17	-
		2	49	24.5	-	17	1x15
3		64	24.5	15	17	2x15	
4		79	24.5	30	17	3x15	
5		94	24.5	45	17	4x15	
6		109	24.5	60	17	5x15	
8		139	24.5	90	17	7x15	
10		169	24.5	120	17	9x15	

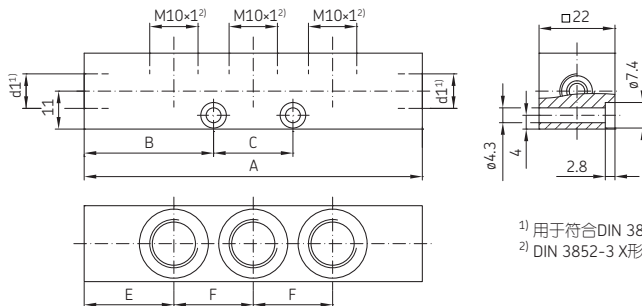
主管线连接 d1	端口数	尺寸 mm					
		A	B	C	E	F	
M14 × 1.5 (M4)	1	48	24	-	24	-	
	2	63	31.5	-	24	1x15	
	3	78	31.5	15	24	2x15	
	4	93	31.5	30	24	3x15	
	5	108	31.5	45	24	4x15	
	6	123	31.5	60	24	5x15	
	8	153	31.5	90	24	7x15	
	10	183	31.5	120	24	9x15	
	M14 × 1.5 (M2) G ¹ / ₄ (G2)	1	46	23	-	23	-
		2	61	30.5	-	23	1x15
3		76	30.5	15	23	2x15	
4		91	30.5	30	23	3x15	
5		106	30.5	45	23	4x15	
6		121	30.5	60	23	5x15	
8		151	30.5	90	23	7x15	
10		181	30.5	120	23	9x15	

¹⁾ 另详见www.cadenas.com

符合DIN 3862的带锥形套管无焊管接头

用于45 bar以下压力

分配块 标准外形B

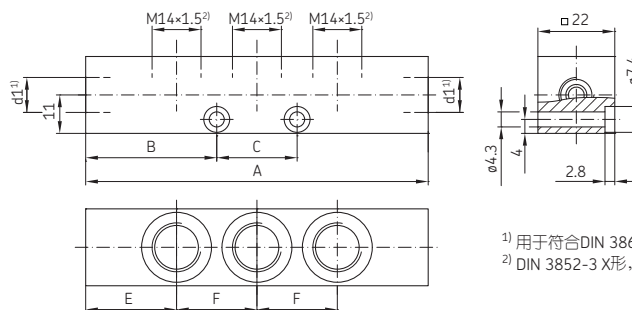


1) 用于符合DIN 3862的无焊管连接
2) DIN 3852-3 X形, 小

主管线 连接 d1	端口数	尺寸 mm					
		A	B	C	E	F	
M10 × 1 (M3)	1	40	20	-	20	-	
	2	57	28.5	-	20	1x17	
	3	74	28.5	17	20	2x17	
	4	91	28.5	34	20	3x17	
	5	108	28.5	51	20	4x17	
	6	125	28.5	68	20	5x17	
	8	159	28.5	102	20	7x17	
	10	193	28.5	136	20	9x17	
	M10 × 1 (M1) G ¹ / ₈ (G1)	1	34	17	-	17	-
		2	51	25.5	-	17	1x17
3		68	25.5	17	17	2x17	
4		85	25.5	34	17	3x17	
5		102	25.5	51	17	4x17	
6		119	25.5	68	17	5x17	
8		153	25.5	102	17	7x17	
10		187	25.5	136	17	9x17	

主管线 连接 d1	端口数	尺寸 mm					
		A	B	C	E	F	
M14 × 1.5 (M4)	1	52	26	-	26	-	
	2	69	34.5	-	26	1x17	
	3	86	34.5	17	26	2x17	
	4	103	34.5	34	26	3x17	
	5	120	34.5	51	26	4x17	
	6	137	34.5	68	26	5x17	
	8	171	34.5	102	26	7x17	
	10	205	34.5	136	26	9x17	
	M14 × 1.5 (M2) G ¹ / ₄ (G2)	1	46	23	-	23	-
		2	63	31.5	-	23	1x17
3		80	31.5	17	23	2x17	
4		97	31.5	34	23	3x17	
5		114	31.5	51	23	4x17	
6		131	31.5	68	23	5x17	
8		165	31.5	102	23	7x17	
10		199	31.5	136	23	9x17	

分配块 标准外形C



1) 用于符合DIN 3862的无焊管连接
2) DIN 3852-3 X形, 小

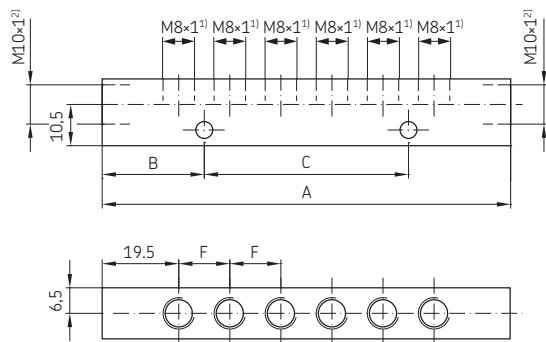
主管线 连接 d1	端口数	尺寸 mm				
		A	B	C	E	F
M10 × 1 (M3)	1	60	18	24	30	-
	2	70	35	-	23	1x24
	3	94	35	24	23	2x24
	4	118	35	48	23	3x24
	5	142	35	72	23	4x24
	6	166	35	96	23	5x24
	8	214	35	144	23	7x24
	10	262	35	192	23	9x24

主管线 连接 d1	端口数	尺寸 mm				
		A	B	C	E	F
M14 × 1.5 (M4)	1	68	22	24	34	-
	2	78	39	-	27	1x24
	3	102	39	24	27	2x24
	4	126	39	48	27	3x24
	5	150	39	72	27	4x24
	6	174	39	96	27	5x24
	8	222	39	144	27	7x24
	10	270	39	192	27	9x24

符合DIN 3862的带锥形套管无焊管接头

用于45 bar以下压力

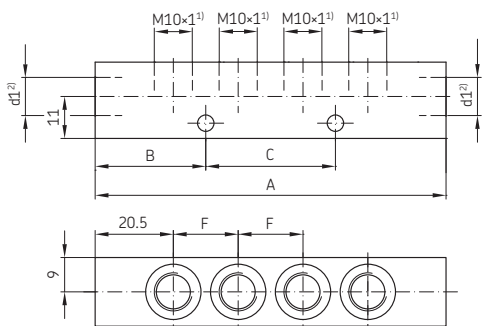
分配块 小型外形D



- ¹⁾ 5.5 mm深度，具有适合于平垫圈
的表面
- ²⁾ DIN 3852-3 W形

主管线 连接 d1	端口数	尺寸 mm			
		A	B	C	F
M10 × 1 (M3)	1	39	19.5	-	-
	2	52	26	-	1x13
	3	65	32.5	-	2x13
	4	78	39	-	3x13
	5	91	45.5	-	4x13
	6	104	26	52	5x13
	8	130	39	52	7x13
	10	156	39	78	9x13

小型外形E



- ¹⁾ 8 mm深度
- ²⁾ 用于符合DIN 3862的无焊管连接

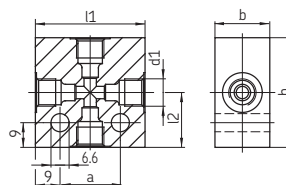
主管线 连接 d1	端口数	尺寸 mm			
		A	B	C	F
M10 × 1 (M3)	1	41	20.5	-	-
	2	58	26	-	1x17
	3	75	37.5	-	2x17
	4	92	29	34	3x17
	5	109	29	51	4x17
	6	126	29	68	5x17
	8	160	29	102	7x17
	10	194	29	136	9x17

符合DIN 3862的带锥形套管无焊管接头

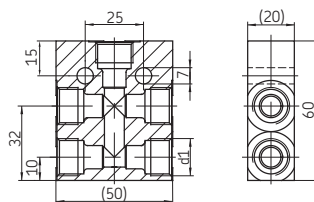
用于45 bar以下压力

十字接头

订购号	管径	d1	a	b	h	l1	l2	材料
DAK504-S1	4/6	M10×1/M8×1	22	20	40	40	20	铝
DAK506	6	M10×1	22	20	40	40	20	
DAK508	8	M14×1.5	32	20	50	50	25	
DAK510	10	M16×1.5	25	20	56	50	28	
DAK512	12	M18×1.5	42	25	60	60	30	

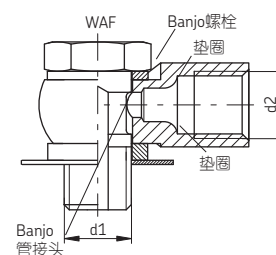


订购号	管径	d1	材料
DAK510-S1	10	M16×1.5	钢制, 镀锌表面



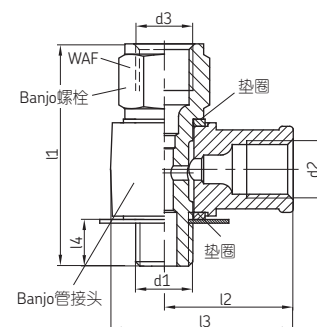
Banjo接头

弯接头	订购号	管径	d1	d2	l1	l2	l3	l4	WAF
	502-161 ¹⁾	2.5	M6	M6×0.75	20	13	19	4.5	9
	502-101 ¹⁾	2.5	M6×0.75	M6×0.75	18	13	19	5	9
	502-102 ¹⁾	2.5	M8×1	M6×0.75	20	14	21	6.5	11
	504-161 ¹⁾	4	M6	M8×1	20	17	24	4.1	9
	504-162 ¹⁾	4	M6×0.75	M8×1	18	17	24	4.5	9
	504-411 ¹⁾	4	M8	M8×1	23	18	25	7.5	11
	504-401 ¹⁾	4	M8×1	M8×1	20	18	25	7	11
	504-101	4	M8×1	M8×1	26	18	25	6.5	11
	504-102	4	M10×1	M8×1	26	19	27.5	6.5	14
	504-108	4	G 1/8 A	M8×1	27	19	27.5	6.8	14
	506-140	6	M10×1	M10×1	26	21	28.5	6.5	14
	506-142	6	M12×1	M10×1	34	25	35.2	7.5	17
	506-012	6	M14×1.5	M10×1	34	25	35.2	7.5	17
	506-145	6	M16×1.5	M10×1	35	30	41	8.7	19
	506-108	6	G 1/8 A	M10×1	27	21	28.5	7	14
	506-214	6	G 1/4 A	M10×1	35	25	35.2	8.5	17
	508-142	8	M12×1	M14×1.5	34	27	37	7.5	17
	508-144	8	M14×1.5	M14×1.5	34	27	37	7.5	17
	508-145	8	M16×1.5	M14×1.5	35	30	41	8.7	19
	508-024	8	G 1/4 A	M14×1.5	35	27	37	8.5	17
	510-142	10	M12×1	M16×1.5	34	30	40	7.5	17
	510-145	10	M16×1.5	M16×1.5	35	30	41	10.7	19
	510-024	10	G 1/4 A	M16×1.5	35	30	40	7.5	17



¹⁾ 小型设计

L型	订购号	管径	d1	d2	d3	l1	l2	l3	l4	WAF
	504-114	4	M8×1	M8×1	M8×1	31	18	25.5	6.5	11
	504-115	4	M10×1	M8×1	M8×1	31	19	27.5	6.5	14
	504-105	4/6	M10×1	M8×1	M10×1	33	19	27.5	6.5	14
	405-619-061	4/6	G 1/8 A	M8×1	M10×1	33	19	27.5	6.3	14
	506-114	6	M10×1	M10×1	M10×1	33	21	28.5	6.3	14
	506-342	6	M12×1	M10×1	M10×1	38	25	35.2	7.5	17
	506-101	6	M14×1.5	M10×1	M10×1	40	25	35.2	7.5	17
	586-342	6/8	M12×1	M10×1	M14×1.5	44	25	35.2	7.5	17
	506-013	6/8	M14×1.5	M10×1	M14×1.5	43	25	35.2	7.5	17
	506-345	6/10	M12×1	M10×1	M16×1.5	48.5	25	35	7.7	19
	506-346	6/10	M16×1.5	M10×1	M16×1.5	50	30	41	8.7	19
	508-342	8	M12×1	M14×1.5	M14×1.5	44	27	37	7.5	17
	508-012	8	M14×1.5	M14×1.5	M14×1.5	43	27	37	7.5	17
	508-034	8	G 1/4 A	M14×1.5	M14×1.5	44	27	37	7.5	17
	568-342	8/6	M12×1	M14×1.5	M10×1	38	27	37	7.5	17
	508-304	8/6	M14×1.5	M14×1.5	M10×1	40	27	37	7.5	17
	508-345	8/10	M12×1	M14×1.5	M16×1.5	48.5	27	37	7.7	19
	508-346	8/10	M16×1.5	M14×1.5	M16×1.5	50	30	41	8.7	19
	510-342	10	M12×1	M16×1.5	M16×1.5	48.5	30	40	7.5	19
	510-344	10	M16×1.5	M16×1.5	M16×1.5	50	30	41	8.7	19
	510-343	10	G 1/4 A	M16×1.5	M16×1.5	48.5	30	40	7.5	19
	510-346	10/6	M16×1.5	M16×1.5	M10×1	50	30	41	8.7	19
	510-341	10/8	M12×1	M16×1.5	M14×1.5	44	30	40	7.5	17

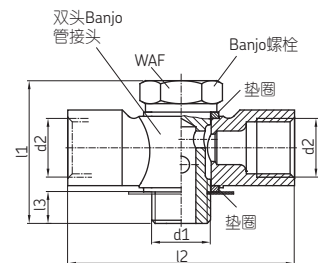


符合DIN 3862的带锥形套管无焊管接头

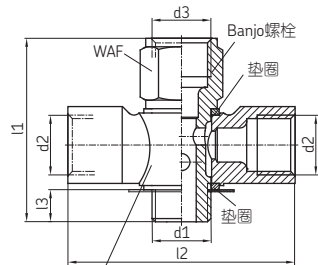
用于45 bar以下压力

Banjo接头

T形接头	订购号	管径	d1	d2	l1	l2	l3	WAF
	504-109	4	M8×1	M8×1	26	38	6.5	11
	504-112	4	M10×1	M8×1	26	38	6.5	14
	506-242	6	M12×1	M10×1	34	48	7.5	17
	506-025	6	M14×1.5	M10×1	34	48	7.5	17
	508-242	8	M12×1	M14×1.5	34	54	7.5	17
	508-013	8	M14×1.5	M14×1.5	34	54	7.5	17
	508-025	8	G ^{1/4} A	M14×1.5	35	54	7.5	17
	510-242	10	M12×1	M16×1.5	34	60	7.5	17



十字接头	订购号	管径	d1	d2	d3	l1	l2	l3	WAF
	504-110	4	M8×1	M8×1	M8×1	31	38	6.5	11
	504-111	4	M10×1	M8×1	M8×1	31	38	6.5	14
	504-106	4 / 6	M10×1	M8×1	M10×1	33	38	6.5	14
	506-442	6	M12×1	M10×1	M10×1	38	48	7.5	17
	506-014	6	M14×1.5	M10×1	M10×1	40	48	7.5	17
	586-442	6 / 8	M12×1	M10×1	M14×1.5	44	48	7.5	17
	506-026	6 / 8	M14×1.5	M10×1	M14×1.5	43	48	7.5	17
	508-442	8	M12×1	M14×1.5	M14×1.5	44	54	7.5	17
	508-014	8	M14×1.5	M14×1.5	M14×1.5	43	54	7.5	17
	568-442	8 / 6	M12×1	M14×1.5	M10×1	38	54	7.5	17
	508-305	8 / 6	M14×1.5	M14×1.5	M10×1	40	54	7.5	17
	510-442	10	M12×1	M16×1.5	M16×1.5	48.5	60	7.5	19



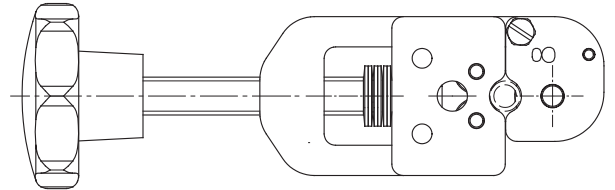
SKF快速接头

用于300 bar以下压力（带爪沟的金属管）

用于在钢管端部制作爪沟的工具

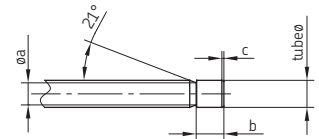
截管器

对于管径	截管器 订购号	切割轮 订购号
4	169-000-336	844-330-006
6	169-000-337	844-330-007
8	169-000-338	844-330-007



爪沟

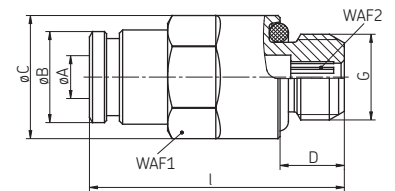
用于管径	a ^{+0.3}	b ^{±0.2}	c
4	3.1	5.0	0.3 ... 0.7
6	4.9	6.2	0.4 ... 0.9
8	6.9	6.2	0.5 ... 0.9



接头

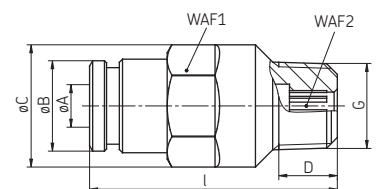
带圆柱形螺纹

订购号	管径 A	G	D	ø B	ø C	l	WAF1	WAF2	密封件
404-003-VS	4	M8 × 1	6	8.8	11.5	23.8	10	2.5	NBR
404-006-VS	4	M10 × 1	6	8.8	13.5	23.8	12	2.5	NBR
404-006-S8-VS	4	M10 × 1	6	8.8	13.5	23.8	12	2.5	FKM (FPM)
404-040-VS	4	G 1/8	6	8.8	13.5	23.8	12	2.5	NBR
406-158-VS	6	M8 × 1	6	11.7	13.2	30.5	12	3	NBR
406-004-VS	6	M10 × 1	6	11.7	13.5	27	12	4	NBR
406-004-S8-VS	6	M10 × 1	6	11.7	13.5	27	12	4	FKM (FPM)
456-004-VS	6	G 1/8	6	11.7	13.5	27	12	4	NBR
406-054-VS	6	G 1/4	7	11.7	16.4	28	12	4	NBR
406-162-VS	6	M12 × 1	7	11.7	15.4	28	14	4	NBR
406-162-S8-VS	6	M12 × 1	7	11.7	15.4	28	14	4	FKM (FPM)
408-004-VS	8	M10 × 1	6	13.9	15.2	32.3	14	5	NBR
408-004-S8-VS	8	M10 × 1	6	13.9	15.2	32.3	14	5	FKM (FPM)
408-162-VS	8	M12 × 1	7	13.9	15.2	32.8	14	6	NBR
408-162-S8-VS	8	M12 × 1	7	13.9	15.2	32.8	14	6	FKM (FPM)



带锥形螺纹

订购号	管径 A	G	D	ø B	ø C	l	WAF1	WAF2
451-004-462-VS	4	M6 tap.	5.5	8.8	11.5	25.8	10	2.5
451-004-498-VS	4	M8 × 1 tap.	5.5	8.8	11.5	23.3	10	2.5
451-004-518-VS	4	M10 × 1 tap.	5.5	8.8	11.5	22.8	10	2.5
404-673K-V1-VS	4	1/4-28 SAE LT	5.1	8.8	11.5	26.3	10	2.5
404-040K-V1-VS	4	1/8 NPTF	8	8.8	11.5	24.8	10	2.5
451-006-468-VS	6	M6 tap.	5.5	11.7	13.5	30	12	2.5
451-006-498-VS	6	M8 × 1 tap.	5.5	11.7	13.5	29.5	12	4
451-006-518-VS	6	M10 × 1 tap.	5.5	11.7	13.5	27	12	4
406-423W-VS	6	R 1/8 tap.	6.5	11.7	13.5	28.5	12	4



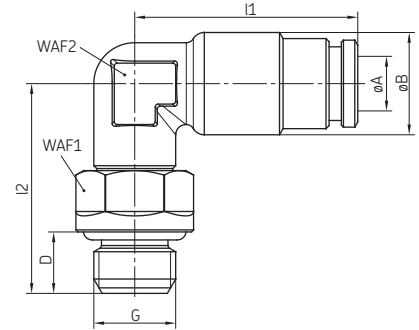
SKF快速接头

用于300 bar以下压力（带爪沟的金属管）

弯接头, 可转动

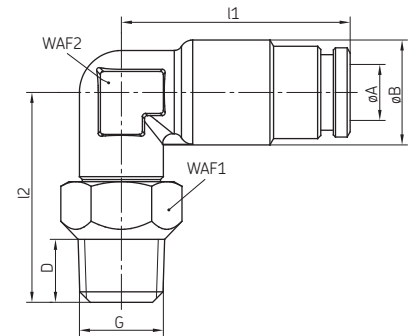
带圆柱形螺纹

订购号	管径 A	G	D	ø B	l1	l2	WAF1	WAF2	密封件
504-101-VS	4	M8 × 1	6	10	21.8	20.5	10	9	NBR
504-102-VS	4	M10 × 1	6	10	21.8	20.5	12	9	NBR
504-108-VS	4	G 3/8	6	10	21.8	20.5	12	9	NBR
506-139-VS	6	M8 × 1	6	12.5	26	21	10	10	NBR
506-140-VS	6	M10 × 1	6	12.5	26	21	12	10	NBR
506-140-S8-VS	6	M10 × 1	6	12.5	26	21	12	10	FKM (FPM)
506-108-VS	6	G 3/8	6	12.5	26	21	12	10	NBR
506-142-VS	6	M12 × 1	7	12.5	26	23	14	10	NBR
506-142-S8-VS	6	M12 × 1	7	12.5	26	23	14	10	FKM (FPM)
506-143-VS	6	G 3/4	7	12.5	26	23	15	10	NBR
508-142-VS	8	M12 × 1	7	14.5	28.8	23	14	12	NBR
508-142-S8-VS	8	M12 × 1	7	14.5	28.8	23	14	12	FKM (FPM)



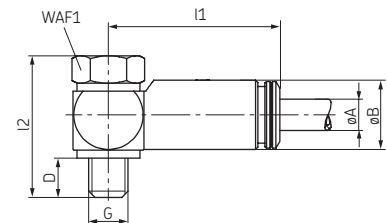
带锥形螺纹

订购号	管径 A	G	D	ø B	l1	l2	WAF1	WAF2	密封件
455-546-048-VS	4	M6 tap.	6	10	21.8	20	10	9	NBR
455-546-048-S8-VS	4	M6 tap.	6	10	21.8	20	10	9	FKM (FPM)
455-529-048-VS	4	M8 × 1 tap.	6	10	21.8	20	10	9	NBR
455-529-048-S8-VS	4	M8 × 1 tap.	6	10	21.8	20	10	9	FKM (FPM)
455-531-048-VS	4	M10 × 1 tap.	6	10	21.8	20	12	9	NBR
455-531-048-S8-VS	4	M10 × 1 tap.	6	10	21.8	20	12	9	FKM (FPM)
455-569-048-VS	4	R 3/8 tap.	7.5	10	21.8	20.5	12	9	NBR
455-529-068-VS	6	M8 × 1 tap.	6	12.5	26	20	10	10	NBR
455-529-068-S8-VS	6	M8 × 1 tap.	6	12.5	26	20	10	10	FKM (FPM)
455-531-068-VS	6	M10 × 1 tap.	6	12.5	26	20.5	12	10	NBR
455-531-068-S8-VS	6	M10 × 1 tap.	6	12.5	26	20.5	12	10	FKM (FPM)
455-565-068-VS	6	R 3/4 tap.	11	12.5	26	24.5	14	10	NBR



Banjo接头

订购号	管径 A	G	D	ø B	l1	l2	WAF1	密封件
504-401-S1-VS	4	M5	5	8.8	21.8	18	8	NBR
504-411-VS	4	M8	7	8.8	23.8	20	12	NBR
504-103-VS	4	M10 × 1	7	8.8	24.8	22.5	14	NBR
445-519-041-VS	4	G 1/8	7	8.8	24.8	22.5	14	NBR

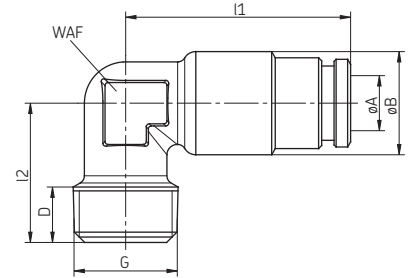


SKF快速接头

用于300 bar以下压力（带爪沟的金属管）

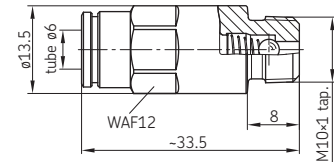
带锥形螺纹的弯接头

订购号	管径 A	G	D	ø B	l1	l2	WAF	密封件
453-004-471-VS	4	M6 tap.	6	10	21.8	14	9	NBR
453-004-471-S8-VS	4	M6 tap.	6	10	21.8	14	9	FPM
504-201-VS	4	M8 × 1 tap.	6	10	21.8	13.5	9	NBR
504-201-S8-VS	4	M8 × 1 tap.	6	10	21.8	13.5	9	FPM
504-202-VS	4	M10 × 1 tap.	6	10	21.8	13.5	9	NBR
504-202-S8-VS	4	M10 × 1 tap.	6	10	21.8	13.5	9	FPM
514-018-VS	4	R 1/8 tap.	7.5	10	21.8	15	9	NBR
514-018-S8-VS	4	R 1/8 tap.	7.5	10	21.8	15	9	FPM
504-200K-V1-VS	4	1/4-28 SAE LT	5.1	10	21.8	15.5	9	NBR
514-018K-V1-VS	4	1/8 NPTF	7	10	21.8	15	9	NBR
<hr/>								
453-006-468-VS	6	M6 tap.	6	12.5	26	15	10	NBR
453-006-468-S8-VS	6	M6 tap.	6	12.5	26	15	10	FPM
506-508-VS	6	M8 × 1 tap.	6.5	12.5	26	14	10	NBR
506-508-S8-VS	6	M8 × 1 tap.	6.5	12.5	26	14	10	FPM
506-510-VS	6	M10 × 1 tap.	6	12.5	26	14	10	NBR
506-510-S8-VS	6	M10 × 1 tap.	6	12.5	26	14	10	FPM
506-511-VS	6	R 1/8 tap.	8.5	12.5	26	16.5	10	NBR
506-511-S8-VS	6	R 1/8 tap.	8.5	12.5	26	16.5	10	FPM
506-512-VS	6	M12 × 1 tap.	7	12.5	26	15	10	NBR
453-006-651-VS	6	R 1/4 tap.	11.5	12.5	26	19.5	10	NBR



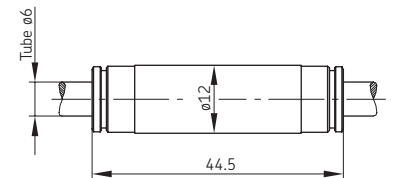
止回阀

订购号	管径	开启压力 [bar]	G
VPKM-RV-VS	6	3 ⁺²	M10 × 1 tap.
VPKG-RV-VS	6	3 ⁺²	R 1/8 tap.



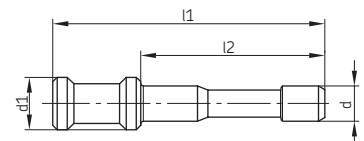
接头

订购号	管径
406-426-VS	6



锁紧销

订购号	管径 d	d1	l1	l2
450-204-002	4	6	31	21
450-206-002	6	8	37	25



带卡套无焊管接头 符合DIN EN ISO 8434-1和DIN 2353

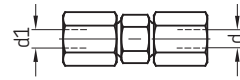
符合DIN 3861/ISO 8434-1的卡套

订购号	D (管径)	l	压力 [bar]
404-301 ¹⁾	46		
406-331 ¹⁾	67		
96-5708-0058 ¹⁾	87	100	
96-5710-0058 ¹⁾	10	7	
96-5712-0058 ¹⁾	12	7.5	
406-301	69.5		
408-301	89.5	500	
410-301	10	10	
412-301	12	10	
415-301	15	10	400
418-301	18	10	



材料：钢制，镀锌表面
(无Cr-6)

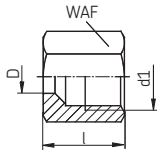
直接头(管对管)



缩径接头

订购号	管径 d, d1	订购号	管径 d	管径 d1
404-404 ¹⁾	4	504-410	6	4
406-406	6	504-412	8	4
408-408	8	506-410	8	6
410-410	10	506-412	10	6
412-412	12	508-410	10	8
415-415	15	506-413	12	6
418-418	18	508-412	12	8
		510-410	12	10
		508-413	15	8
		510-412	15	10
		512-410	15	12
		510-413	18	10
		512-412	18	12
		515-410	18	15

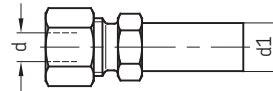
符合DIN 3870/ISO 8434-1的管接头螺母



材料：钢制，镀锌表面
(无Cr-6)

订购号	D (管径)	d1	l	WAF	压力 [bar]
404-302 ¹⁾	4	M8 × 1	11	10	
406-332 ¹⁾	6	M10 × 1	11.5	14	100
96-5608-0058 ¹⁾	8	M12 × 1	12	14	
96-5610-0058 ¹⁾	10	M14 × 1	12.5	17	
406-302	6	M12 × 1.5	14.5	14	
408-302	8	M14 × 1.5	14.5	17	500
410-302	10	M16 × 1.5	15.5	19	
412-302	12	M18 × 1.5	15.5	22	
96-2815-0058	15	M22 × 1.5	17	27	400
96-2818-0058	18	M26 × 1.5	18	32	

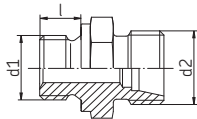
缩径接头



订购号	管径 d	ø d1
408-406	6	8
410-406	6	10
443-706-121	6	12
443-706-151	6	15
443-706-181	6	18
410-408	8	10
443-708-121	8	12
443-708-151	8	15
443-708-181	8	18
443-710-061	10	8
412-410	10	12
415-410	10	15
443-710-181	10	18
443-712-151	12	15
418-412	12	18
422-412	12	22
443-715-181	15	18

直螺纹式压盖

具有用于旋入螺纹的短螺纹端



订购号	管径 d	d1	d2	l
406-323	6	M10 × 1 tap.	M10 × 1	-
408-313	8	M14 × 1.5	M14 × 1.5	9
410-313	10	M16 × 1.5	M16 × 1.5	9
410-323	10	M14 × 1.5	M16 × 1.5	9

图示卡套螺纹管节对应于L系列(轻型)

¹⁾ LL系列(超轻型)

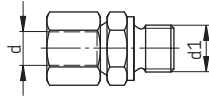
带卡套无焊管接头

符合DIN EN ISO 8434-1和DIN 2353

直螺纹式接头 符合DIN 2353

带公制螺纹

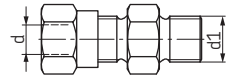
订购号	管径 d	d1	系列
406-403	6	M10×1	
96-0308-0058	8	M12×1	
410-403	10	M14×1.5	
410-463	10	M18×1.5	
412-423	12	M14×1.5	
412-403	12	M16×1.5	
412-433	12	M18×1.5	
415-403	15	M18×1.5	L
415-413	15	M22×1.5	
418-403	18	M22×1.5	
96-0319-0058	18	M18×1.5	
96-0321-0058	22	M22×1.5	
96-0322-0058	22	M26×1.5	
96-0328-0058	28	M33×2	
96-0335-0058	35	M42×2	
96-0342-0058	42	M48×2	
<hr/>			
96-1206-0058	6	M12×1.5	
406-413	6	M14×1.5	
408-413	8	M14×1.5	
410-413	10	M16×1.5	
412-453	12	M18×1.5	S
96-1212-0058	12	M18×1.5	
96-1214-0058	14	M20×1.5	
96-1216-0058	16	M22×1.5	
96-1220-0058	20	M27×1.5	
<hr/>			
24-2105-2373	2.5	M6 tap.	
96-6002-0058	4	M6×1 tap.	
404-413	4	M8×1 tap.	
404-403	4	M10×1 tap.	
406-423	6	M10×1 tap.	
406-443	6	M6 tap.	LL
406-433	6	M8×1 tap.	
406-423	6	M10×1 tap.	
441-008-511	8	M10×1 tap.	
24-2105-2381	10	M10×1 tap.	
410-443	10	M10×1 tap.	L



直螺纹式接头 符合DIN 2353

带英制管螺纹

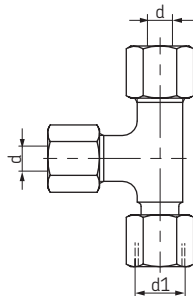
订购号	管径 d	d1	系列
44-2573-6330	4	G 1/4 A	
406-403W	6	G 1/8 A	
96-0204-0058	6	G 1/4 A	
406-463W	6	G 3/8 A	
96-0203-0058	8	G 1/8 A	
408-403W	8	G 1/4 A	
408-413W	8	G 3/8 A	
408-453W	8	G 1/2 A	
410-403W	10	G 1/4 A	
410-413W	10	G 3/8 A	
410-433W	10	G 1/2 A	
412-423W	12	G 1/4 A	L
412-403W	12	G 3/8 A	
412-453W	12	G 1/2 A	
415-443W	15	G 3/4 A	
415-403W	15	G 1/2 A	
415-433W	15	G 3/8 A	
418-403W	18	G 1/2 A	
418-413W	18	G 3/4 A	
96-0223-0058	22	G 1/2 A	
96-0222-0058	22	G 3/4 A	
428-413W	28	G 3/4 A	
96-0228-0058	28	G 1 A	
<hr/>			
96-1106-0058	6	G 1/4 A	
96-1108-0058	8	G 1/4 A	
96-1109-0058	8	G 3/8 A	
96-1111-0058	10	G 1/4 A	
96-1110-0058	10	G 3/8 A	
96-1112-0058	12	G 3/8 A	S
96-1113-0058	12	G 1/2 A	
96-1114-0058	14	G 1/2 A	
96-1117-0058	16	G 3/8 A	
96-1116-0058	16	G 1/2 A	
96-1121-0058	20	G 1/2 A	
96-1120-0058	20	G 3/4 A	
<hr/>			
404-403W	4	R 1/8 tap.	
406-423W	6	R 1/8 tap.	
408-423W	8	R 1/8 tap.	
96-5909-0058	8	R 1/4 tap. LL	
96-5911-0058	10	G 1/4 tap.	
24-2105-2382	10	G 1/8 tap.	
96-5912-0058	11	G 1/8 tap.	
96-5913-0058	12	G 3/8 tap.	



L螺纹式接头

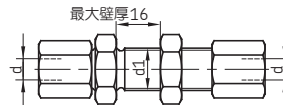
方向可调节

订购号	管径 d	d1	系列
443-406-061	6	M12×1.5	
443-408-081	8	M14×1.5	
443-410-101	10	M16×1.5	L
443-412-121	12	M18×1.5	
443-415-151	15	M22×1.5	
443-418-181	18	M26×1.5	
<hr/>			
443-406-351	6	M14×1.5	
443-408-083	8	M16×1.5	
96-3010-0060	10	M18×1.5	S
96-3012-0060	12	M20×1.5	
96-3014-0060	14	M22×1.5	
96-3016-0060	16	M24×1.5	
<hr/>			
443-410-211	10	G 3/8 A	S
<hr/>			
443-406-691	6	G 1/8 A	L
443-410-161	10	G 1/4 A	



直闷头接头

订购号	管径 d	ø d1
406-416	6	12.5
408-416	8	14.5
410-416	10	16.5
412-416	12	18.5
415-416	15	22.5
418-416	18	26.5
422-416	22	30.5

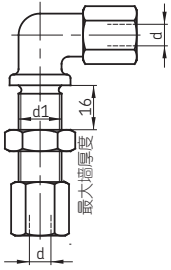


LL系列 (超轻型)
L系列 (轻型)
S系列 (重型)

带卡套无焊管接头

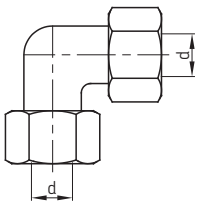
符合DIN EN ISO 8434-1和DIN 2353

弯管闷头接头



订购号	管径 d	ø d1
406-409	6	12.5
408-409	8	14.5
410-409	10	16.5
412-409	12	18.5
415-409	15	22.5
418-409	18	26.5
443-190-901	22	30.5

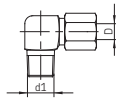
弯管接头



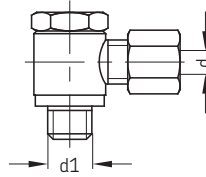
订购号	管径 d
406-404	6
96-0408-0058	8
410-404	10
412-404	12
443-215-001	15
443-218-001	18
443-290-001	22

弯管螺纹式接头

订购号	管径 d	d1	系列
96-6202-0058	4	M6 tap.	
96-6204-0058	4	M8 × 1 tap.	
404-425	4	M10 × 1 tap.	
406-445	6	M6 tap.	LL
406-435	6	M8 × 1 tap.	
406-425	6	M10 × 1 tap.	
408-425	8	M10 × 1 tap.	
406-405	6	M10 × 1 tap.	
408-405	8	M12 × 1.5 tap.	
410-405	10	M14 × 1.5 tap.	L
412-405	12	M16 × 1.5 tap.	
415-405	15	M18 × 1.5 tap.	
410-425	10	M16 × 1.5 tap.	S
404-405W	4	R 1/8 tap.	
96-6106-0058	6	R 1/8 tap.	
96-6108-0058	8	R 1/8 tap.	LL
96-6110-0058	10	R 1/4 tap.	
96-6112-0058	12	R 1/4 tap.	
406-405W	6	R 1/8 tap.	
406-515W	6	R 1/4 tap.	
408-425W	8	R 1/8 tap.	
408-405W	8	R 1/4 tap.	L
410-405W	10	R 1/4 tap.	
412-405W	12	R 3/8 tap.	
415-405W	15	R 1/2 tap.	
418-405W	18	R 1/2 tap.	
96-1406-0058	6	R 1/4 tap.	
96-1408-0058	8	R 1/4 tap.	
96-1410-0058	10	R 3/8 tap.	S
96-1412-0058	12	R 3/8 tap.	
96-1414-0058	14	R 1/2 tap.	
96-1416-0058	16	R 1/2 tap.	



Banjo接头



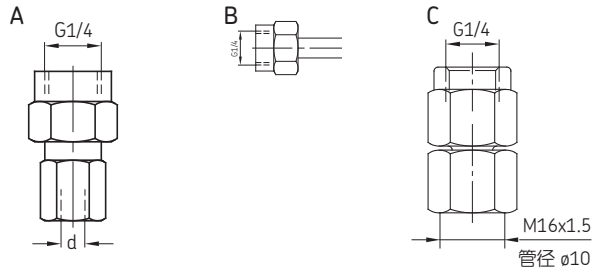
订购号	管径 d	d1	系列
445-529-041	4	M8 × 1	LL
445-531-061	6	M10 × 1	
96-7808-0058	8	M12 × 1.5	
445-535-101	10	M14 × 1.5	
96-7812-0058	12	M16 × 1.5	L
96-7815-0058	15	M18 × 1.5	
96-7818-0058	18	M22 × 1.5	
96-7822-0058	22	M26 × 1.5	
96-8006-0058	6	M12 × 1.5	
96-8008-0058	8	M14 × 1.5	
96-8010-0058	10	M16 × 1.5	
96-8012-0058	12	M18 × 1.5	S
96-8014-0058	14	M20 × 1.5	
96-8016-0058	16	M22 × 1.5	
96-8020-0058	20	M27 × 1.5	
96-7106-0058	6	M10 × 1	LL
96-7108-0058	8	M10 × 1	
96-7004-0058	4	G 1/8 A	LL
445-519-041	4	G 1/8 A	
445-519-061	6	G 1/8 A	
445-516-061	6	G 1/4 A	
445-516-081	8	G 1/4 A	L
445-516-101	10	G 1/4 A	
445-521-122	12	G 3/8 A	
445-513-181	18	G 1/2 A	
445-517-222	22	G 3/4 A	
96-7906-0058	6	G 1/4 A	
96-7908-0058	8	G 1/4 A	
96-7910-0058	10	G 3/8 A	
96-7912-0058	12	G 3/8 A	S
96-7914-0058	14	G 1/2 A	
96-7916-0058	16	G 1/2 A	
96-7920-0058	20	G 3/4 A	
96-7006-0058	6	G 1/8 A	LL
96-7008-0058	8	G 1/8 A	

LL系列 (超轻型)
L系列 (轻型)
S系列 (重型)

带卡套无焊管接头

符合DIN EN ISO 8434-1和DIN 2353

压力表接头



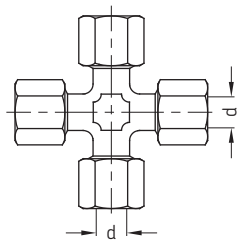
L = 轻型

管径 $\varnothing d$	订购号	版本
4	96-8804-0058	C
6	406-411	A
6	248-610.01	B
6	441-106-162	C
8	408-411	A
8	441-108-162	C
10	410-411	A
10	441-110-163	C
12	412-411	A
12	441-112-162	C

S = 重型

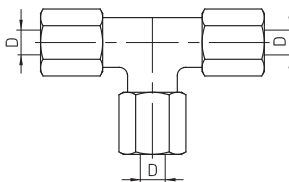
管径 $\varnothing d$	订购号	版本
6	96-0406-0060	A
6	96-8906-0058	C
8	96-0408-0060	A
8	96-8908-0058	C
10	96-0410-0060	A
10	96-8910-0058	C
12	96-0412-0060	A
12	96-8912-0058	C

四通道接头



订购号	管径 d
96-2106-0058	6
446-308-001	8
446-310-001	10
446-312-001	12
446-315-001	15
96-2118-0058	18
96-2122-0058	22

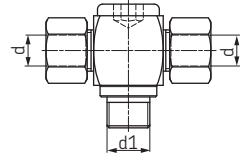
T形接头



订购号	管径 d
96-6904-0058 ¹⁾	4
406-407	6
408-407	8
410-407	10
412-407	12
415-407	15
418-407	18
422-407	22

T形螺纹式接头

订购号	管径 d	d1	系列
96-6404-0058	4	M8 × 1 tap.	
96-6406-0058	6	M10 × 1 tap.	LL
96-6408-0058	8	M10 × 1 tap.	
96-0906-0058	6	M10 × 1 tap.	
96-0908-0058	8	M12 × 1.5 tap.	
445-910-551	10	M14 × 1.5 tap.	L
96-0912-0058	12	M16 × 1.5 tap.	
96-0915-0058	15	M18 × 1.5 tap.	
96-1806-0058	6	M12 × 1.5 tap.	
96-1808-0058	8	M14 × 1.5 tap.	
96-1810-0058	10	M16 × 1.5 tap.	S
96-1812-0058	12	M18 × 1.5 tap.	
96-1814-0058	14	M20 × 1.5 tap.	
96-1816-0058	16	M22 × 1.5 tap.	



96-6304-0058	4	R 1/8 tap.	
96-6306-0058	6	R 1/8 tap.	LL
96-6308-0058	8	R 1/8 tap.	

96-0806-0058	6	R 1/8 tap.	
96-0808-0058	8	R 1/4 tap.	
96-0810-0058	10	R 1/4 tap.	L
96-0812-0058	12	R 3/8 tap.	
96-0815-0058	15	R 1/2 tap.	
96-0818-0058	18	R 1/2 tap.	

96-1706-0058	6	R 1/4 tap.	
96-1708-0058	8	R 1/4 tap.	
96-1710-0058	10	R 3/8 tap.	S
96-1712-0058	12	R 3/8 tap.	
96-1714-0058	14	R 1/2 tap.	
96-1716-0058	16	R 1/2 tap.	

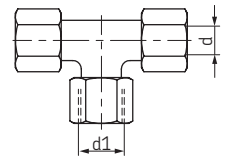
445-721-121	12	G 3/8 A	
445-713-151	15	G 1/2 A	L
445-717-221	22	G 3/4 A	

445-735-101	10	M14 × 1.5	L
445-739-151	15	M18 × 1.5	

T形螺纹式接头

方向可调节

订购号	管径 d	d1	系列
96-3106-0060	6	M12 × 1.5	
444-808-351	8	M14 × 1.5	
445-810-371	10	M16 × 1.5	
96-3112-0060	12	M18 × 1.5	L
96-3115-0060	15	M22 × 1.5	
96-3118-0060	18	M26 × 1.5	
96-3122-0060	22	M30 × 1.5	
445-806-351	6	M14 × 1.5	
96-3208-0060	8	M16 × 1.5	
96-3210-0060	10	M18 × 1.5	
96-3212-0060	12	M20 × 1.5	S
96-3214-0060	14	M22 × 1.5	
96-3216-0060	16	M24 × 1.5	
96-3220-0060	20	M30 × 1.5	

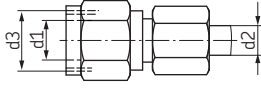


LL系列 (超轻型)
L系列 (轻型)
S系列 (重型)

带卡套无焊管接头

符合DIN EN ISO 8434-1和DIN 2353

缩径接头

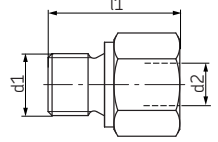


订购号	管径 d1	管径 d2	d3	系列	
96-1406-0060	6	4	M10 × 1	LL	
96-1408-0060	8	4	M12 × 1		
96-1410-0060	8	6	M12 × 1		
96-1508-0060	8	6	M14 × 1.5	L	
96-1511-0060	10	6	M16 × 1.5		
96-1512-0060	10	8	M16 × 1.5		
96-1521-0060	12	6	M18 × 1.5		
96-1522-0060	12	8	M18 × 1.5		
96-1523-0060	12	10	M18 × 1.5		
96-1531-0060	15	6	M22 × 1.5		
96-1532-0060	15	8	M22 × 1.5		
96-1533-0060	15	10	M22 × 1.5		
96-1534-0060	15	12	M22 × 1.5		
96-1541-0060	18	6	M26 × 1.5		S
96-1542-0060	18	8	M26 × 1.5		
96-1543-0060	18	10	M26 × 1.5		
96-1544-0060	18	12	M26 × 1.5		
96-1545-0060	18	15	M26 × 1.5		
96-1551-0060	22	6	M30 × 2		
96-1552-0060	22	8	M30 × 2		
96-1553-0060	22	10	M30 × 2		
96-1554-0060	22	12	M30 × 2		
96-1555-0060	22	15	M30 × 2		
96-1556-0060	22	18	M30 × 2		
96-1610-0060	8	6	M16 × 1.5	L	
96-1611-0060	10	6	M18 × 1.5		
96-1612-0060	10	8	M18 × 1.5		
96-1621-0060	12	6	M20 × 1.5		
96-1622-0060	12	8	M20 × 1.5		
96-1623-0060	12	10	M20 × 1.5		
96-1631-0060	14	6	M22 × 1.5		
96-1632-0060	14	8	M22 × 1.5		
96-1633-0060	14	10	M22 × 1.5		
96-1634-0060	14	12	M22 × 1.5		
96-1641-0060	16	6	M24 × 1.5		S
96-1642-0060	16	8	M24 × 1.5		
96-1643-0060	16	10	M24 × 1.5		
96-1644-0060	16	12	M24 × 1.5		
96-1645-0060	16	14	M24 × 1.5		
96-1651-0060	20	6	M30 × 2		
96-1652-0060	20	8	M30 × 2		
96-1653-0060	20	10	M30 × 2		
96-1654-0060	20	12	M30 × 2		
96-1655-0060	20	14	M30 × 2		
96-1656-0060	20	16	M30 × 2		

LL系列 (超轻型)
L系列 (轻型)
S系列 (重型)

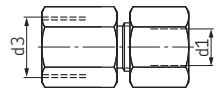
缩径接头 通过密封边密封

订购号	d1	管径 d2	l1
96-3114-0058	G 1/8 A	G 1/4	31
96-3115-0058	G 1/8 A	G 3/8	32
96-3116-0058	G 1/4 A	G 1/8	28
96-3117-0058	G 1/4 A	G 3/8 A	36
96-3118-0058	G 1/4 A	G 1/2	40
96-3119-0058	G 1/4 A	G 3/4	43
96-3101-0058	G 3/8 A	G 1/8	22.5
96-3120-0058	G 3/8 A	G 1/4	36
96-3121-0058	G 3/8 A	G 1/2	41
96-3122-0058	G 3/8 A	G 3/4	44
96-3102-0058	G 1/2 A	G 1/8	24
96-3103-0058	G 1/2 A	G 1/4	24
96-3123-0058	G 1/2 A	G 3/8	36
96-3124-0058	G 1/2 A	G 3/4	46
96-3125-0058	G 1/2 A	G 1	49
96-3126-0058	G 1/2 A	G 1 1/4	53
96-3104-0058	G 3/4 A	G 1/4	26
96-3105-0058	G 3/4 A	G 3/8	26
96-3127-0058	G 3/4 A	G 1/2	41
96-3128-0058	G 3/4 A	G 1	51
96-3129-0058	G 3/4 A	G 1 1/4	55
96-3130-0058	G 3/4 A	G 1 1/2	57
96-3106-0058	G 1 A	G 1/4	29
96-3107-0058	G 1 A	G 3/8	29
96-3108-0058	G 1 A	G 1/2	29
96-3131-0058	G 1 A	G 3/4	47
96-3132-0058	G 1 A	G 1 1/4	57
96-3133-0058	G 1 A	G 1 1/2	59
96-3109-0058	G 1 1/4 A	G 1/2	32
96-3110-0058	G 1 1/4 A	G 3/4	32
96-3134-0058	G 1 1/4 A	G 1	52
96-3135-0058	G 1 1/4 A	G 1 1/2	60
96-3111-0058	G 1 1/2 A	G 1/2	36
96-3112-0058	G 1 1/2 A	G 3/4	36
96-3113-0058	G 1 1/2 A	G 1	36
96-3136-0058	G 1 1/2 A	G 1 1/4	58
96-3137-0058	G 2 A	G 1 1/2	62



直螺纹式接头

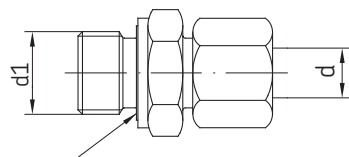
订购号	管径 d1	d3	系列
96-0506-0060	6	M10 × 1	L
96-0508-0060	8	M12 × 1.5	
96-0510-0060	10	M14 × 1.5	
96-0512-0060	12	M16 × 1.5	
96-0515-0060	15	M18 × 1.5	
96-0518-0060	18	M22 × 1.5	
96-0522-0060	22	M26 × 1.5	
96-0606-0060	6	M12 × 1.5	S
96-0608-0060	8	M14 × 1.5	
96-0610-0060	10	M16 × 1.5	
96-0612-0060	12	M18 × 1.5	
96-0614-0060	14	M20 × 1.5	
96-0616-0060	16	M22 × 1.5	
96-0620-0060	20	M27 × 2	
96-0706-0060	6	G 1/8 A	L
96-0708-0060	8	G 1/4 A	
96-0709-0060	8	G 3/8 A	
96-0710-0060	10	G 1/4 A	
96-0711-0060	10	G 3/8 A	
96-0712-0060	12	G 3/8 A	
96-0713-0060	12	G 1/2 A	
96-0715-0060	15	G 1/2 A	
96-0718-0060	18	G 1/2 A	
96-0722-0060	22	G 3/4 A	



带卡套无焊管接头

符合DIN EN ISO 8434-1和DIN 2353

直螺纹式接头 带EOLASTIC垫圈和E02功能螺母

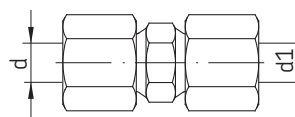


EOLASTIC垫圈

订购号	管径 d	d1
471-004-191 ¹⁾ 471-004-311 ¹⁾	4	G 1/8 A M10 × 1
471-006-192 471-006-161 471-006-311 471-006-351	6	G 1/8 A G 1/4 A M10 × 1 M14 × 1.5
471-008-161 471-008-211 471-008-351 471-008-391	8	G 1/4 A G 3/8 A M14 × 1.5 M18 × 1.5
471-010-161 471-010-211 471-010-312 471-010-351 471-010-391	10	G 1/4 A G 3/8 A M10 × 1 M14 × 1.5 M18 × 1.5
471-012-161 471-012-211 471-012-391	12	G 1/4 A G 3/8 A M18 × 1.5
471-015-131	15	G 1/2 A

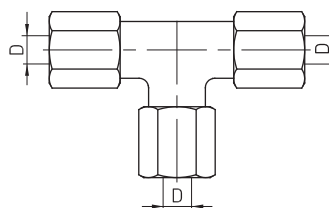
¹⁾ LL系列 (超轻型)

直接头 (管对管) 带E02功能螺母



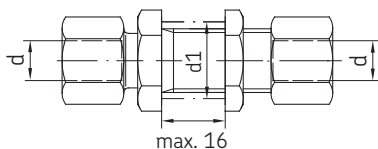
订购号	管径 d, d1
474-506-061	6
474-508-081	8
474-510-101	10
474-512-121	12
474-515-151	15
474-518-181	18

T形接头 带E02功能螺母



订购号	管径 d
476-006-001	6
476-008-001	8
476-010-001	10
476-012-001	12
476-015-001	15

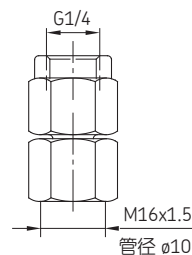
直闷头接头 带E02功能螺母



订购号	管径 d	d1
474-606-331	6	12.5
474-608-351	8	14.5
474-610-351	10	16.5
474-612-391	12	18.5
474-615-431	15	22.5
474-618-441	18	26.5

最大工作压力315 bar

压力表接头 带E02功能螺母

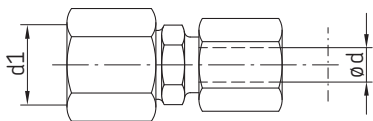


订购号	管径 d
441-106-163	6
471-108-163	8
471-110-163	10
471-112-163	12

带卡套无焊管接头

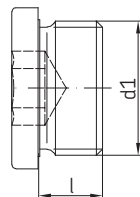
符合DIN EN ISO 8434-1和DIN 2353

缩径接头 带E02功能螺母



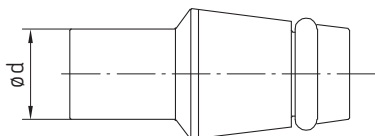
订购号	管径 d	d1
473-806-351	6	M14 × 1.5
473-806-391	6	M20 × 1.5
473-808-371	8	M16 × 1.5
473-808-392	8	
473-810-391	10	M18 × 1.5
473-810-371	10	

螺纹塞



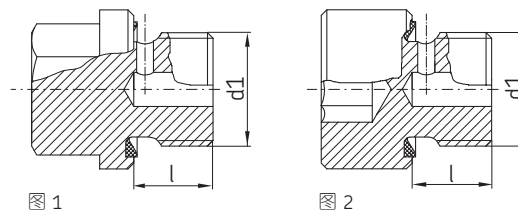
订购号	d1	l
466-411-001	G 1 A	16
466-413-001	G 3/2 A	14
466-416-001	G 3/4 A	12
466-418-001	G 3/4 A	16
466-419-001	G 1/8 A	7
466-431-001	M10 × 1	7
466-435-003	M14 × 1.5	11
466-439-001	M18 × 1.5	12

圆锥形插塞



订购号	管径 d
460-706-001	6
460-708-001	8
460-710-001	10
460-712-001	12

通气塞



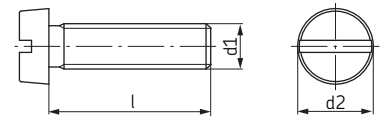
订购号	d1	l	图
466-431-006	M10 × 1	7	1
466-431-005	M10 × 1	7	2
466-431-009	G 1/8	7	2

附件

固定螺栓

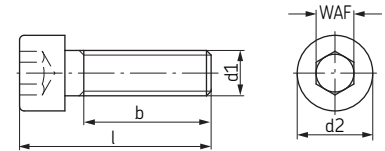
订购号	d1	l	d2	材料
DIN84-M3 × 5-4.8	M3	5	5.5	钢
DIN84-M5 × 8-4.8	M5	8	8.5	
DIN84-M5 × 16-4.8	M5	16	8.5	
DIN84-M5 × 20-4.8	M5	20	8.5	
DIN84-M6 × 16-4.8	M6	16	10	
DIN84-M6 × 20-4.8	M6	20	10	
DIN84-M6 × 25-4.8	M6	25	10	

DIN84



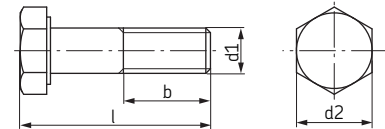
订购号	d1	l	d2	b	WAF	材料
DIN912-M4 × 20-8.8	M4	20	7	14	3	钢
DIN912-M6 × 16-8.8	M6	16	10	18	5	
DIN912-M6 × 25-8.8	M6	25	10	18	5	
DIN912-M6 × 60-8.8	M6	60	10	18	5	
DIN912-M8 × 16-8.8	M8	16	13	12	6	

DIN912



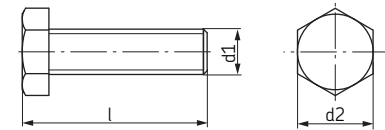
订购号	d1	l	b	WAF	材料
DIN931-M6 × 30-5.8	M6	30	18	10	钢

DIN931



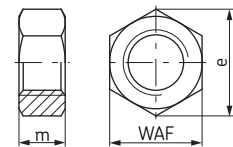
订购号	d1	l	d2	材料
DIN7513-BM4 × 20	M4	20	7	钢
DIN7513-BM4 × 25	M4	25	7	
DIN7513-BM5 × 10	M5	10	8.5	
DIN7513-BM6 × 16	M6	16	10	
DIN7513-BM6 × 25	M6	25	10	

DIN7513



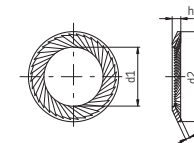
螺母

订购号	螺纹	m	WAF	e	材料
DIN934-M5-8	M5	4	8	9.2	钢
DIN934-M6-8	M6	5	10	11.5	
DIN936-M14 × 1.5-5	M14 × 1.5	8	22	25.4	
DIN936-M16 × 1.5-5	M16 × 1.5	8	24	27.7	
DIN936-M20 × 1.5-5	M20 × 1.5	9	30	34.6	



锁紧垫圈

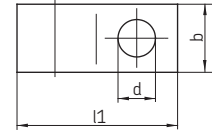
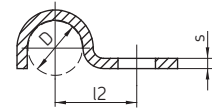
订购号	螺栓	d1	d2	s	h	材料
650-050	M5	5.3	9	0.6	0.9	弹簧钢
650-060	M6	6.4	10	0.7	0.9	
650-080	M8	8.4	13	0.8	1.2	
650-100	M10	10.5	16	1	1.5	
650-120	M12	13	18	1.1	1.5	
650-140	M14	15	22	1.2	1.8	
650-160	M16	17	24	1.3	1.9	
650-180	M18	19	27	1.5	2.2	
650-200	M20	21	30	1.5	2.2	



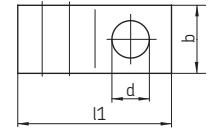
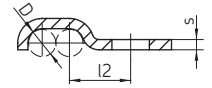
附件

固定夹

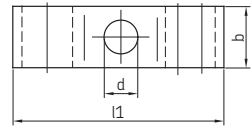
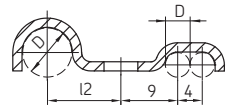
订购号	用于管径 ø D	b	d	l1	l2	s
602-001	2.5	10	3.5	11.25	5	1.5
604-001	4	10	5.5	18.5	9	1.5
606-010	6	10	5.5	20.5	10	1.5
608-001	8	10	5.5	23.5	12	1.5
610-001	10 或 1/8"	10	5.5	25.5	13	1.5
612-001	12	20	6.8	35	18	2



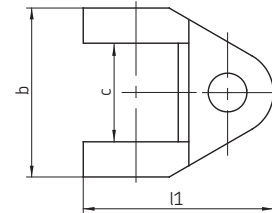
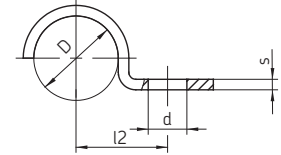
订购号	用于管径 ø D	用于管径	b	d	l1	l2	s
602-002	2.5	2		3.5	13.8	5	
604-002	4	2	10	5.5	22.6	9	1.5
604-003	4	3		5.5	26.6	9	



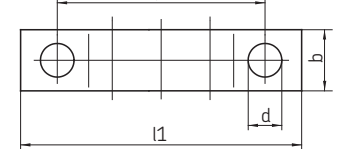
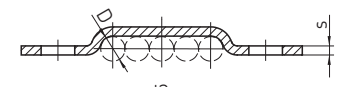
订购号	用于管径 ø D	b	d	l1	l2	s
608-003	8 / 4	10	5.5	34	12	1.5



订购号	用于管径或 T型套筒直径 ø D	b	c	d	l1	l2	s
604-004	12	24	14	5.5	27	13	1.5
606-014	14 或 1/4"	30	15	6.3	32.5	16	2
608-004	18 或 3/8"	36	20	7	40	21	2
610-004	20 或 1/2"	36	20	7	40	21	2



订购号	ø D	用于管径	用于管径	b	d	l1	l2	s	材料
604-014	4	4			5.5	42	30	1.5	低碳钢
604-015	4	5			5.5	46	34	1.5	
604-016	4	6			5.5	50	38	1.5	
604-018	4	8			5.5	58	46	1.5	
DIN 72573-2 × 6-ST	6	2			4.8	39	27	1	
DIN 72573-3 × 6-ST	6	3			4.8	45	33	1	
DIN 72573-4 × 6-ST	6	4			4.8	51	39	1	
DIN 72573-5 × 6-ST	6	5			4.8	57	45	1	
DIN 72573-6 × 6-ST	6	6	10		4.8	64	52	1	
DIN 72573-2 × 8-ST	8	2			4.8	43	31	1	
DIN 72573-3 × 8-ST	8	3			4.8	51	39	1	
DIN 72573-4 × 8-ST	8	4			4.8	59	47	1	
DIN 72573-5 × 8-ST	8	5			4.8	68	56	1	
DIN 72573-6 × 8-ST	8	6			4.8	76	64	1	
DIN 72573-2 × 10-ST	10	2			4.8	45	33	1	
DIN 72573-3 × 10-ST	10	3			4.8	55	43	1	
DIN 72573-4 × 10-ST	10	4			4.8	67	55	1	
DIN 72573-5 × 10-ST	10	5			4.8	77	65	1	



附件

钢管

订购号	$\varnothing da$ ± 0.05	s ± 0.03	最小弯曲半径r 具有心轴的 弯管	设计 具有带槽圆盘 的弯管	爆裂 压力 [bar]	压力 [bar]
WV-R02.5 × 0.5 VERKU	2.5	0.5	5	-	580	1410
WV-R04 × 0.7 VERZI	4	0.7	8	7	500	1220
WV-R06 × 0.7 VERZI	6	0.7	25	12	320	850
WV-R08 × 0.7 VERZI	8	0.7	46	19	230	675
WV-R08 × 1 VERZI	8	1	46	19	340	840
WV-R010 × 0.7 VERZI	10 ¹⁾	0.7	76	27	180	550

¹⁾ $\varnothing da \pm 0.07$ VERKU = 镀铜
VERZI = 25 μm 镀锌 - Cr3厚膜钝化。输送长度5 m。如需要, 可选不锈钢管。

EN10305-4, 无Cr-6

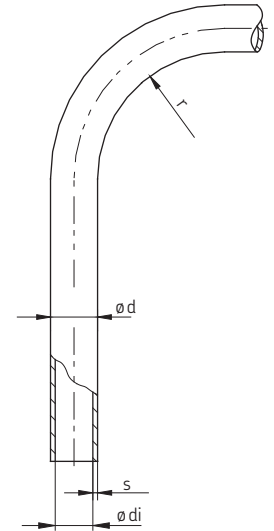
订购号	$\varnothing da$ ± 0.08	s	最小弯曲半径r 带手动 弯曲装置 ¹⁾	带电动 弯曲装置
982-120-040	4	1	-	10
982-120-060	6	1	16	9
982-120-080	8	1	22	12
982-120-100	10	1	27	15
982-120-120	12	1.5	29	18
982-120-150	15	1.5	-	22.5
982-120-180	18	1.5	-	36

符合EN10305-4的用于液压和输送管线的无缝冷拉管

¹⁾ 弯管装置, 订购号248-803.20

材料属性:

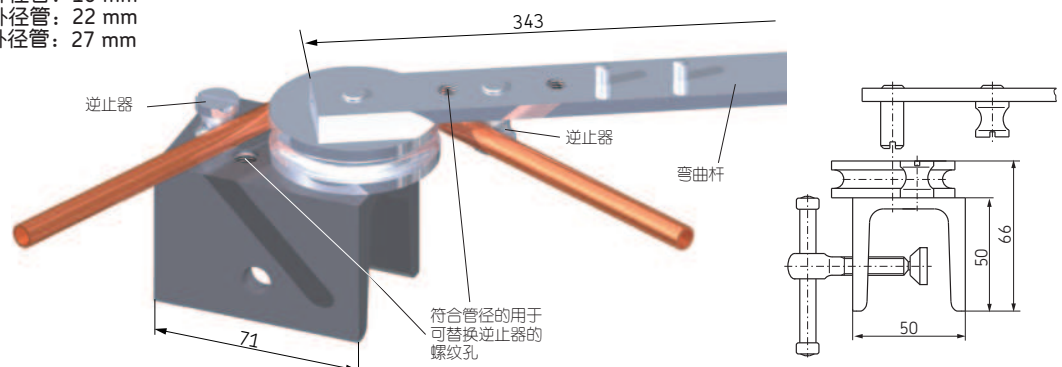
- 外侧镀锌 (蓝-白)
- 厚膜钝化
- 沉淀厚度9-12 μm
- 无Cr6



弯管装置

本装置包含了弯曲4、6、8和10 mm外径管所需的所有部件。10 mm外径的薄壁钢管可在外部弯段略微变平, 但是不必去考虑强度和截面缩小。

内弯曲半径 4 mm 外径管: 10 mm
 6 mm 外径管: 16 mm
 8 mm 外径管: 22 mm
 10 mm 外径管: 27 mm



订购号 248-803.20

12 mm 外径弯管具有特殊带槽圆盘, 订购号 248-803.17

对于老式弯曲装置, 可提供用于4 mm弯管的改造套, 订购号248-803.16

附件

塑料管

WVN715, 无增塑剂 WVN716, 柔性 (包含增塑剂)

订购号 ¹⁾	ø da	s	ø di +0.15 -0.05	最小允许弯曲半径 r		允许运行压力 ³⁾ [bar]	爆裂压力 [bar]
				徒手	带固定装置 ²⁾		
WVN715-R02.5 × 0.5	2.5	0.5	1.5	25	9	66	198
WVN715-R04 × 0.85	4	0.85	2.3	38	14	72	216
WVN715-R06 × 1	6 ± 0.1	1	4	63	21	53	159
WVN715-R06 × 1.25	6	1.25	3.5	63	21	70	210
WVN715-R08 × 1.25	8	1.25	5.5	76	28	49	147
WVN715-R010 × 1.5	10	1.5	7	89	35	47	141
WVN715-R012 × 1	12 ± 0.15	1	10	110	45	24	72
WVN715-R012 × 1.5	12	1.5	9	110	45	38	114
WVN716-R04 × 0.85	4	0.85	2.3	38	14	36	108
WVN716-R06 × 1.25	6 ± 0.1	1.25	3.5	63	21	35	105
WVN716-R08 × 1.25	8	1.25	5.5	80	30	25	75

颜色: 自然色, 黑色字。如客户要求, 管可为绿色、红色、黑色或棕色。
如客户要求, 可提供其他尺寸的管或也可添加NLGI 2级润滑脂或流体润滑脂。

重要说明: 对于螺纹管接头, 仅使用带加强插孔的管接头!

材料 WVN715: PA 12 H: 聚酰胺12, 半刚性, 无增塑, 符合DIN73378, 具有热及老化稳定性。
(黑色管) PA 12 HL: 聚酰胺12, 半刚性, 无增塑, 符合DIN73378, 具有光、热及老化稳定性。

材料 WVN716: PA 12 PH: 聚酰胺12, 柔性, 无增塑, 符合DIN73378, 具有光、热及老化稳定性。
(黑色管) PA 12 PHL: 聚酰胺12, 柔性, 无增塑, 符合DIN73378, 具有光、热及老化稳定性。

材料属性:

- 对于油、脂、润滑剂、所有燃料、无氯洗涤剂和溶剂具有非常好的抗性和不敏感性。
- 在室温下, 对稀释无机酸、有机酸、碱和盐溶液具有良好的抗性⁴⁾。
- 不适合于浓无机酸、浓乙酸、苯酚、甲酚、氯代烃类、氯、丙酮和酮。

允许工作温度: 约 -60 °C 至 +80 °C

- ¹⁾ 期望长度如50m必须增加到订购号中。订购实例: **WVN716R06x1.25x50M**
²⁾ 这些最小半径可借助于适当的弯曲装置产生。
为此管子必须加热至150°C。加热最长持续20秒。

³⁾ 工作压力通过DIN 73 378按右式确定:
$$P = \frac{20 \cdot \sigma_V \cdot s}{dm} \cdot \text{(额定)}$$

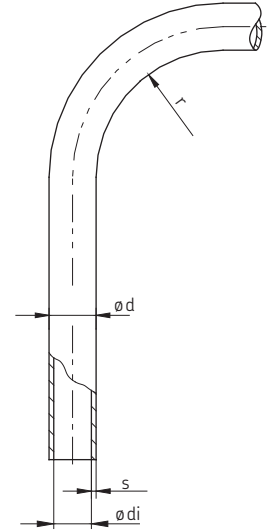
$$dm = da - s;$$

$$\sigma_V = 23 \text{ °C下的参考拉力 N/mm}^2$$

在高温下, 压力下降以保持符合DIN 73378的压力效率

温度 ra [°C]	压力效率 [%]
直到 30	83
直到 40	72
直到 50	64
直到 60	57
直到 70	52
直到 80	47

- ⁴⁾ 在临界情况下, 建议联系SKF Lubrication Systems。



附件

软管

对于主管线, 工作压力: 45 bar (仅对于短时间)

标准		金属编织							
订购号 ²⁾	两端具有锥形套管和插口接头 订购号	订购号 ²⁾	两端具有锥形套管和插口接头 订购号	管径 d1	螺纹 d3	橡胶 d2	金属 编织 d4	在 ≈ 80 bar 下的最大容量增加 [cm ³ /m]	
714-...(-VS)	714-...-K	714-...-M(-VS)	714-...-MK	4	M8×1	11	12 ± 0.5	2.5	
716-...(-VS)	716-...-K	716-...-M(-VS)	716-...-MK	6	M10×1	13	14 ± 0.8	3.6	
718-...(-VS)	718-...-K	718-...-M(-VS)	718-...-MK	8	M14×1.5	15	16 ± 0.8	4.4	

材料: 软管: 内部为对矿物油具有抗性的CR橡胶, 双层编织纤维;
外部为有条件抗油的橡胶, 防微裂缝和臭氧。
金属编织: 镀锌钢丝; 管端: 镀锌钢管。

对于次级管线, 工作压力15 bar (仅对于短时间) 标准

标准						
订购号	具有用于快速接头的爪沟 订购号	订购号	两端具有锥形套管和插口接头 订购号	管径 d1	螺纹 d3	橡胶 d2
734-... ³⁾	734-...-VS ³⁾	734-...-K ³⁾		4	M8x1	8.8

材料: 软管: 内部防油橡胶和外部具有一层编织纤维
管端: 钢管
管端连接到软管, 且不可拆卸。

允许工作温度: -30 °C 至 +70 °C

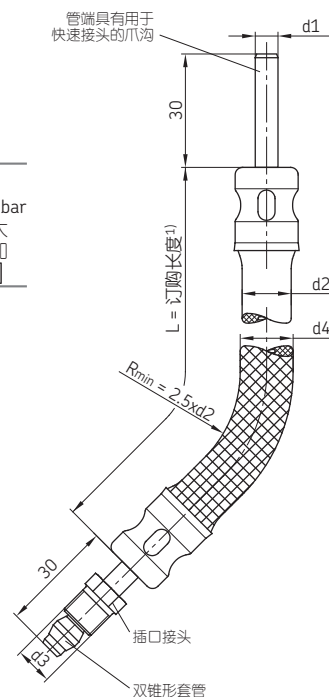
¹⁾ 订购长度, 单位mm, 可提供其他长度。 标准化长度 ±5 mm
 ø 4 管: 180, 220, 260, 300, 380, 420, 450, 500, 580
 ø 6 管: 220, 300, 340, 380, 420, 500, 580
 ø 8 管: 340, 450, 580

订购实例:

标准具有插口接头和锥形套管, ø4 管, 300 mm 长, 订购号: 714-300-K
 标准, ø4 管, 具有用于快速接头的爪沟, 300 mm 长, 订购号: 714-300-VS
 金属编织, ø6 管, 420 mm 长, 订购号: 716-420-M
 金属编织, ø8 管, 具有用于快速接头的爪沟, 450 mm 长, 订购号: 718-450-M-VS

²⁾ 对于管端具有用于快速接头的爪沟的型号, 订购号: ...-VS

³⁾ **重要说明:** 为了避免破坏, 不要使用这些软管作为主管线, 而是仅用于连接分配器和润滑点。



附件

适合于自安装的软管, 工作压力45 bar

管径 d1	① 主体		② 外壳		③ 软管		软管 直径 d2	≈ 40 bar的 容量增加 [cm ³ /m]
	订购号	WAF	订购号	WAF	订购号 ¹⁾			
4	406-704-001(-VS) ²⁾	8	406-804-001	14	WVN701-4	11	1	
6	406-706-001(-VS) ²⁾	10	406-806-001	17	WVN701-6	13	1.4	
8	406-708-001(-VS) ²⁾	13	406-808-001	19	WVN701-8	15	1.4	

1) 订购时请指明长度。可提供的最大长度20 m。

2) 对于管端具有用于快速接头的爪沟的型号, 订购号: ...-VS

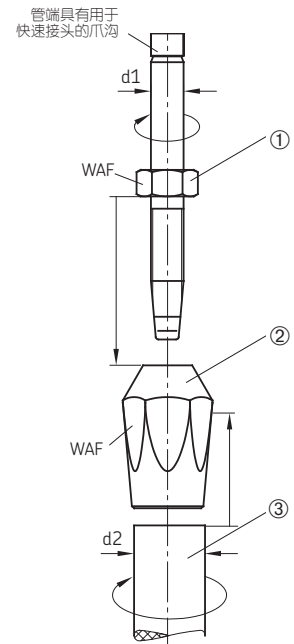
材料:
 软管: 丁苯橡胶, 对矿物油具有抗性, 具有两层编织纤维
 主体: 钢制, 镀锌
 外壳: 铜

允许工作温度: -40 °C 至 +100 °C

安装指南

- 在连接部件 ① ② ③ 的螺纹和软管内部涂薄油膜。
- 用虎头钳夹住外壳 ②, 并通过将其转到最左端拧入软管 ③。

c) **重要说明:** 为了避免破坏, 通过扳手拧入主体 ① 中到底。**不要紧固!**



高压软管, 工作压力: 280 – 330 bar

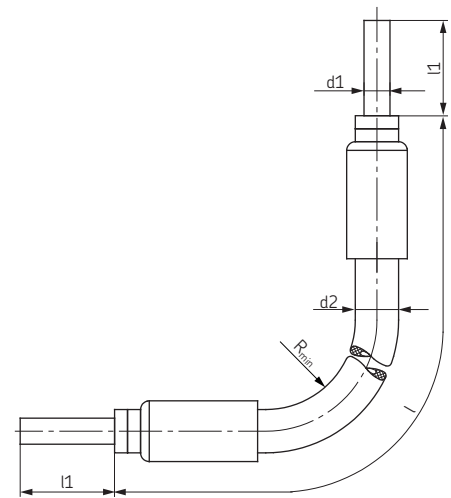
订购号	管径 ∅ d1	软管直径 长度 ¹⁾		允许工作压力 R _{min} [bar]	爆裂 压力 [bar]		
		∅ d2	l ⁵				
SLH6-180	6	10.9	180	22	19	225	900
SLH8-180	8	13	180	30	32	210	830
SLH10-180	10	14.5	180	30	44	175	690

1) 订购长度, 单位mm, 可提供其他长度。

订购实例: 高压软管SLH8, 600 mm长, 订购号: SLH8-600

材料:
 内衬: PA 11/12 或 PE-E
 增强: 一层高抗拉强度的编织人造纤维
 外盖: PA 11/12
 对矿物油具有抗性

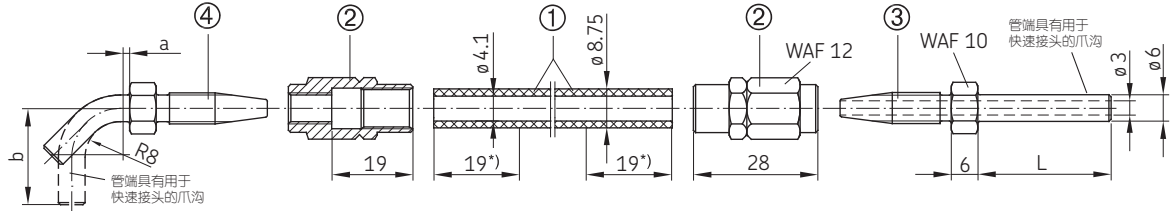
允许工作温度: -40 °C 至 +100 °C



附件

用于自安装的高压软管

用于管径6 (NW4) 的主管线 (连接: 泵 - 分配器) 和次级管线 (连接: 分配器 - 润滑点)



在确定软管长度时, 应取啮合螺纹长度的两倍。

名称	订购号	L	a	b
① 高压软管, 最大供应长度 50 m	982-750-091			
高压软管, 最大供应长度 50 m 加注NLGI 2级润滑脂	982-750-091+AF2			
② 套管	853-540-010			
③ 管插头, 直	853-370-002(-VS) ²⁾	20		
	853-380-002(-VS) ²⁾	30		
	853-390-002(-VS) ²⁾	66		
	853-380-004(-VS) ²⁾			
④ 管插头, 45° 角	853-380-003		2	21
管插头, 90° 角	853-380-003-VS ²⁾		2	35
	853-390-003(-VS) ²⁾		13	47

技术数据

软管: 工作压力: 325 bar
爆裂压力: 800 bar
最小弯曲半径: 35 mm

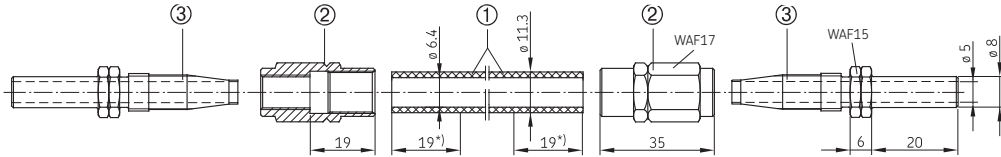
材料

软管: 内衬: 无增塑聚酯纤维
内层: 编制人造纤维
外层: 抗风化聚亚安酯, 黑色
套管, 管插头: 钢制, 镀锌

允许工作温度: -30 °C 至 +70 °C

²⁾ 对于管端具有用于快速接头的爪沟的型号, 订购号: ...-VS

用于管径8 (NW6) 的主管线 (连接: 泵 - 分配器) 和次级管线 (连接: 分配器 - 润滑点)



¹⁾ 在确定软管长度时, 应取啮合螺纹长度的两倍。

名称	订购号
① 高压软管, 最大供应长度 50 m	982-750-111
高压软管, 最大供应长度 50 m 加注NLGI 2级润滑脂	982-750-111+AF2
② 套管	406-808-005
③ 管插头, 直	406-708-005
管插头, 直	406-708-007
管插头, 45° 角	406-708-009
管插头, 90° 角	406-708-008

技术数据

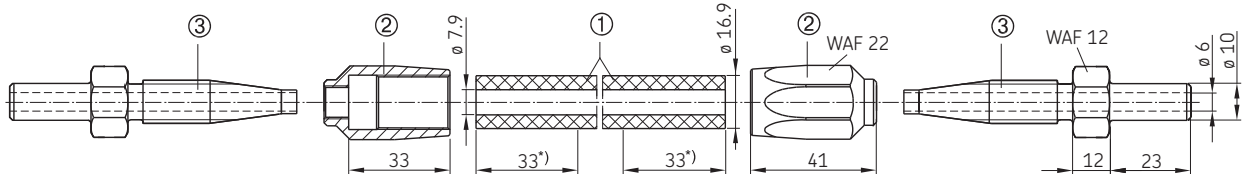
软管: 工作压力: 静压力280 bar / 动压力210 bar
爆裂压力: 840 bar
最小弯曲半径: 50 mm

材料

软管: 内衬: 无增塑聚酯纤维
内层: 编制人造纤维
外层: 抗风化聚亚安酯
套管, 管插头: 钢制, 镀锌

允许工作温度: -30 °C 至 +70 °C

用于管径10 (NW8) 的主管线 (连接: 泵 - 分配器)



¹⁾ 在确定软管长度时, 应取啮合螺纹长度的两倍。

名称	订购号
① 高压软管, 最大供应长度 100 m	WVN711-10
高压软管, 最大供应长度 50 m 加注NLGI 2级润滑脂	WVN711-10+AF2
② 套管	406-810-002
③ 管插头, 直	406-710-002

技术数据

软管: 工作压力: 130 bars
爆裂压力: 315 bars
最小弯曲半径: 55 mm

材料

软管: 内衬: 丁苯橡胶
内层: 对角机织人造纤维
外层: 抗风化氯丁橡胶

套管: 铝
管钉: 钢制, 镀锌

允许工作温度: -40 °C 至 +100 °C

附件

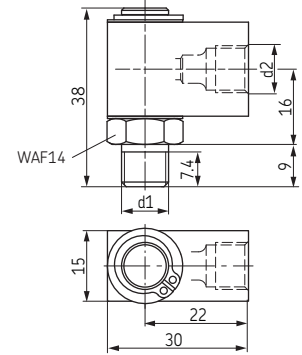
旋转接头

旋转接头连接固定管和摆动及旋转机器部件。

订购号	管外径	d1	最大速度 d2 ¹⁾	最大压力 油 [rpm]	空气 [bar]	[bar]
401-504-192	4	G 1/8 A	M8 × 1			
401-504-292	4	M8x1	M8 × 1	100	30	8
401-506-313	6	M10x1	M10 × 1			

流动介质：矿物油、含油压缩空气

¹⁾ 端口攻螺纹以实现无焊管连接



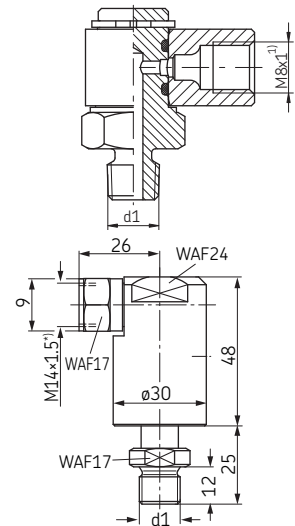
Banjo接头, 可旋转

订购号	管外径	d1
405-549-049	4	M8 × 1 tap.
405-551-049	4	M10 × 1 tap.

订购号	管外径	d1	最大速度 [rpm]	最大压力 油 [bar]	空气 [bar]
DLY930-2	8	G 1/4 A	1 400	20 ²⁾	8
DLY931		R 1/8 tap.			

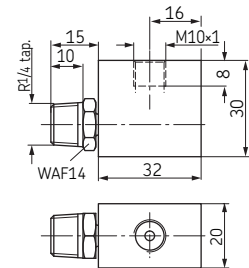
流动介质：矿物油、含油压缩空气

²⁾ 单线式集中润滑系统中短期30 bar。



订购号	管外径	最大速度 [rpm]	最大压力 [bar]
DLY932	6	1 400	5

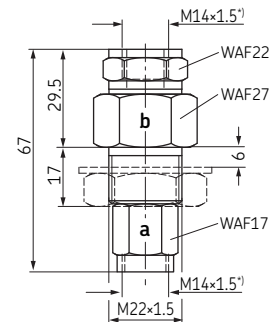
流动介质：矿物油



订购号	管外径	最大速度 [rpm]	最大压力 [bar]
408-120	8	a在b中转动	20

流动介质：矿物油

转动接头也可配有螺母DIN936M22 × 1.5和弹簧垫圈垫圈DIN137-B22。

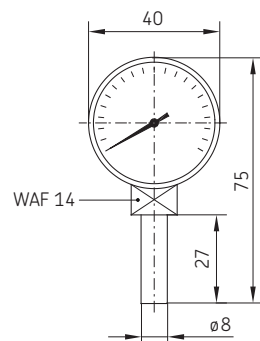


附件

压力表

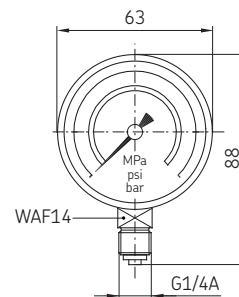
订购号	指示范围	
248-602.25	0-10 bar	
169-102-506	0-25 bar / 0-360 psi	
248-602.20	0-40 bar	用于润滑脂
169-104 008	0-40 bar	用于润滑油
169-106-004	0-60 bar	

在符合DIN 3854/DIN 3862的埋头孔中通过双锥形套管和插口接头（无焊管连接）固定。



订购号	指示范围	接头 订购号	d
169-101-004	0-10 bar		
248-604.00	0-25 bar		
169-104-020	0-40 bar / 0-580 psi / 0-4 Mpa		
169-106-020	0-60 bar / 0-870 psi / 0-6 Mpa	301-134	M10 × 1
169-110-020	0-100 bar / 0-1450 psi / 0-10 Mpa	301-034	M14 × 1.5
169-116-000	0-160 bar		
169-125-020	0-250 bar / 0-3625 psi / 0-25 Mpa		

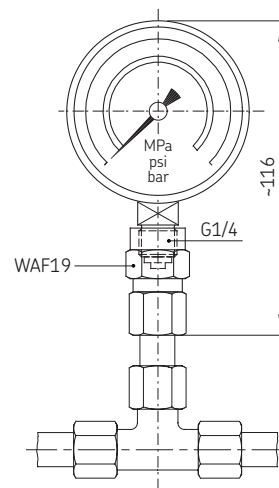
垫圈（订购号248-610.02）必须对每个压力表分别订购。



加甘油的阻尼型

订购号	指示范围	安装位置
169-102-015	0-25 bar	
169-104-015	0-40 bar / 0-580 psi / 0-4 Mpa	
169-106-015	0-60 bar / 0-870 psi / 0-6 Mpa	竖向
169-110-015	0-100 bar / 0-1450 psi / 0-10 Mpa	
169-125-015	0-250 bar / 0-3625 psi / 0-25 Mpa	
169-140-001	0-400 bars	

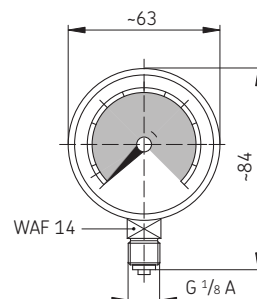
垫圈（订购号248-610.02）必须对每个压力表分别订购。



可视化型

订购号	指示范围	安装位置
169-101-607	0-16 bars / 0-1.6 MPa	
169-104-011	0-40 bars / 0-4 MPa	竖向
169-106-011	0-60 bars / 0-6 MPa	
169-110-010	0-100 bars / 0-10 MPa	

垫圈（订购号248-610.02）必须对每个压力表分别订购。

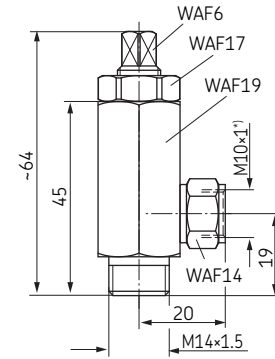


附件

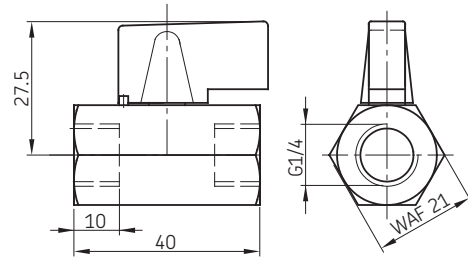
截止阀

订购号	最大压力 [bar]	最高温度 [°C]	轴通道
202-085-S	60	80	最大3 revs.

可选流向



订购号	最大压力 [bar]	最高温度 [°C]
161-600-036	16	90



¹⁾ 端口攻螺纹以实现无焊管连接

快断接头 接头, 完整

订购号	管径	d1 ¹⁾	l2	流向
207-168-2	6	M10 × 1	62	可选
207-188-2	8	M14 × 1.5	66,5	

外连接件

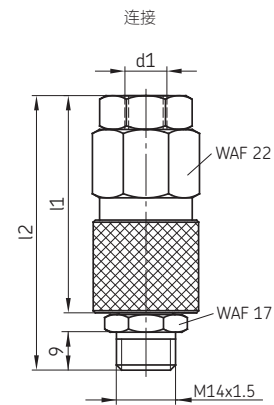
订购号	管径	l1
207-168.U7	6	48.5
207-188.U11	8	53

内连接件

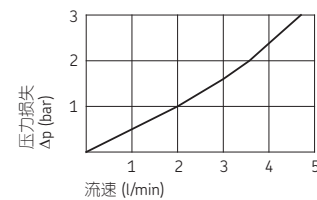
订购号	207-168.U2
-----	------------

断开时两个连接件均关闭!

¹⁾ 端口攻螺纹以实现无焊管连接



压力损失与基于油工作粘度
140 mm²/s下的流速的函数关系



附件

减压阀

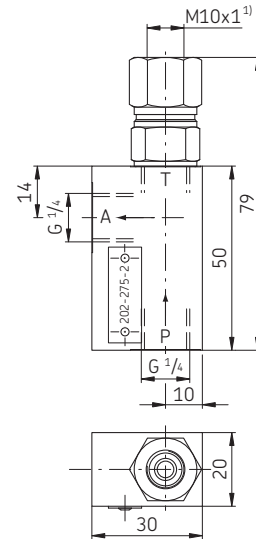
这些阀安装在设有装配减压设备的泵的分配系统中，主要安装在泵下游的主管线中。

在更长的主管线和高粘度油中，影响分配器反转的减压时间可能变得过长。在主管线中的适当位置如在主管线一半长度处安装第二个减压阀可解决这个问题。

订购号 202-275-2



A = 出口
P = 进口
T (R) = 回流

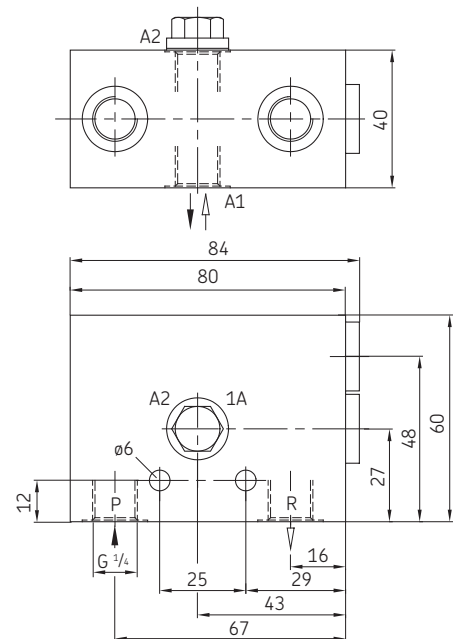
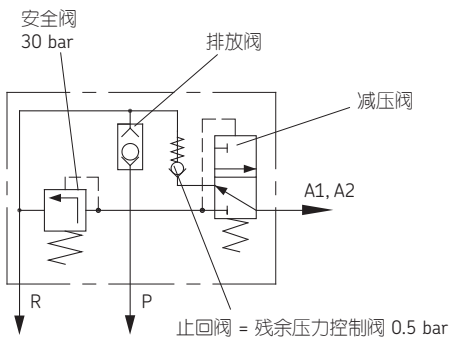
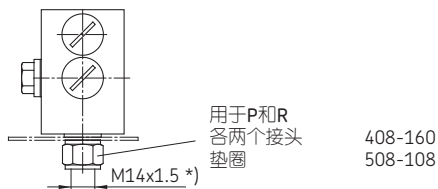


带排放阀和安全阀的减压阀

订购号 202-175-30

接头¹⁾ 用于管径 6: 订购号 406-054
用于管径 8: 订购号 301-020
用于管径 10: 订购号 410-163

安装到油箱



¹⁾ 端口攻螺纹以实现无焊管连接

附件

安全阀, 可调节 (提升阀)

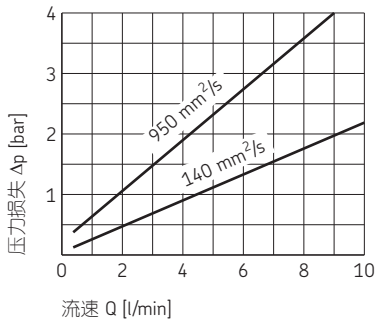
液压特性

订购号	额定流速 [l/min]	可调节压力范围 [bar]	最大运行压力 [bar]	最高油温	粘度范围 mm ² /s	密封件
WVN200-10E6		1 至 6	40			NBR
WVN200-10E12		3 至 12	40			NBR
WVN200-10E12-S8	见	3 至 12	40			FKM (FPM)
WVN200-10E25	压力	4 至 25	40	80 °C	20 至 1 000	NBR
WVN200-10E25-S8	损失	4 至 25	40			FKM (FPM)
WVN200-10E35	参数	4 至 35	40			NBR
WVN200-10E60		12 至 60	70			NBR
WVN200-10E60-S8		12 至 60	70			FKM (FPM)

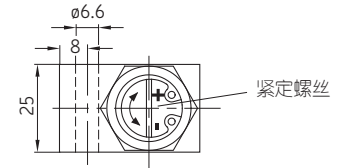
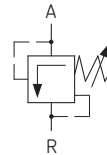
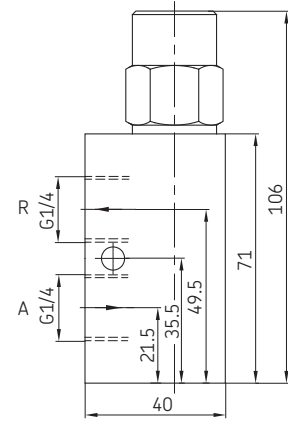
一般特性

设计: 带液压缓冲的提升阀, 直接控制
 润滑剂: 润滑油
 连接螺纹: G 1/4
 安装位置: 可选

压力损失参数



随着流速增大, 阀上游压力也将根据曲线上升。



接头¹⁾

用于阀 WVN200-10E6 至 WVN200-10E35

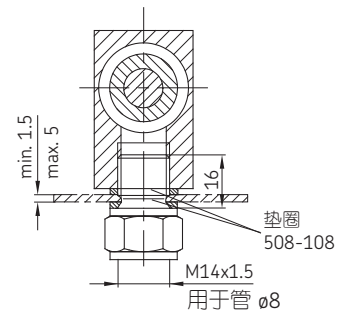
用于管径 8: 订购号 301-020
 用于管径 10: 订购号 410-163
 用于管径 12: 订购号 412-163
 垫圈: 订购号 508-108

用于阀 WVN200-10E60

用于管径 8: 订购号 408-403W
 用于管径 10: 订购号 410-403W
 垫圈: 订购号 508-108

如果安装在油箱上, 则使用两个延长管端的特殊接头408-160。

¹⁾ 端口攻螺纹以实现无焊管连接



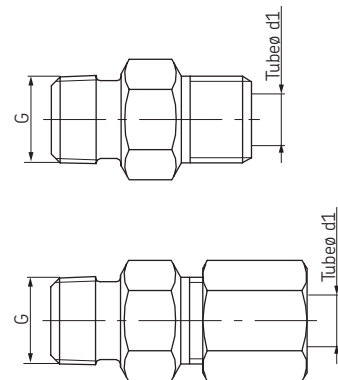
止回阀 (Kugelventile)

订购号	管径 d1	G	开启压力 [bar]	最大压力 [bar]	系列
VPG-RV	4	R 1/8 tap.	10	100	LL
VP6-RV6	6	R 1/8 tap.	10	315	L
VPG-RV8	8	R 1/8 tap.	10	315	L
VPM-RV4	4	M10 × 1 tap.	10	100	LL
VPM-RV	6	M10 × 1 tap.	10	315	L
VPM-RV8	8	M10 × 1 tap.	10	315	L
VPM-RV10	10	M10 × 1 tap.	10	315	L
VPKG-RV	6	R 1/8 tap.	3	100	LL
VPKM-RV-S3 ²⁾	6	M10 × 1 tap.	3	100	LL
VPKM-RV-S4	6	M10 × 1 tap.	2	100	LL

²⁾ 不锈钢

用于快速接头的止回阀详见第21页。

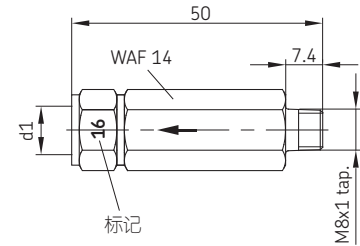
LL系列 = 超轻型, L系列 = 轻型



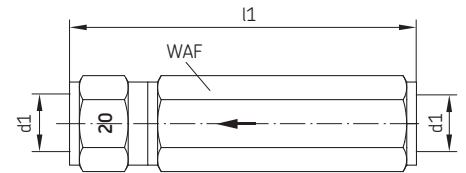
附件

安全阀, (球阀) 用于流速 0.5 至 2 l/min

订购号	管径	开启压力 [bar]	标记	d1 ¹⁾
WVN200-4A0.4	4	0.4	04	M8 × 1
WVN200-4A5		5	5	
WVN200-4A8		8	8	
WVN200-4A12		12	12	
WVN200-4A16		16	16	
WVN200-4A25	25	25	25	
WVN200-4A0.4-S1	6	0.4	04	M10 × 1

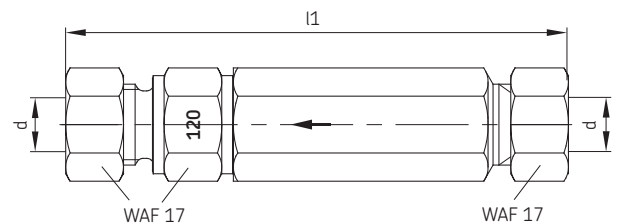


订购号	管径	开启压力 [bar]	标记	d1 ¹⁾	l1	WAF
WVN200-6B0.5	6	0.5	05	M10 × 1	61	14
WVN200-6B3		3	3			
WVN200-6B8		8	8			
WVN200-6B12		12	12			
WVN200-6B16		16	16			
WVN200-6B20		20	20			
WVN200-6B40		40	40			
WVN200-8B0	8	0.04	0	M14 × 1.5	71	17
WVN200-8B3		3	3			
WVN200-8B5		5	5			
WVN200-8B12		12	12			
WVN200-8B16		16	16			
WVN200-8B20		20	20			
WVN200-8B32		32	32			
WVN200-10B0	10	0.04	0	M16 × 1.5	80	19
WVN200-10B0.5		0.5	05			
WVN200-10B1		12	12			
WVN200-10B32		32	32			
161-212-054 ²⁾	8	20	20	M14 × 1.5	84.5	17



²⁾ 此阀设计作为柱塞阀。依靠这个设计, 它也可用于调节用途, 不过球阀应用作为安全阀。

订购号	管径	开启压力 [bar]	标记	l1
WVN200-8D50	8	50	50	84
WVN200-8D75		75	75	
WVN200-8D120		120	120	
WVN200-8D220		220	220	
WVN200-10D120-S1	10	120	120	87
WVN200-10D220-S1		220	220	



符合DIN 2353的卡套螺纹管接头

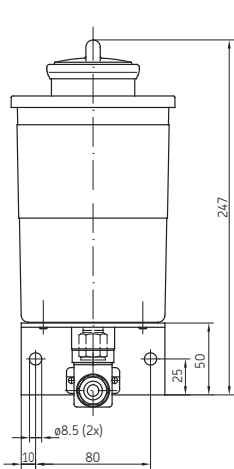
¹⁾ 端口攻螺纹以实现无焊管连接

附件

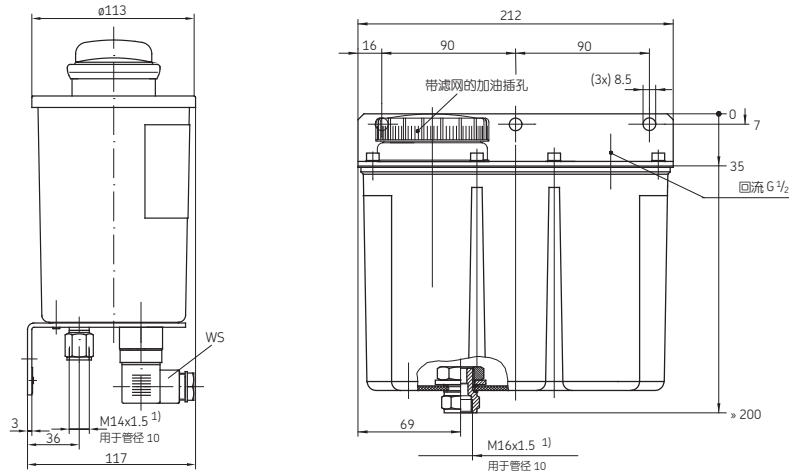
油箱 – 塑料

塑料油箱

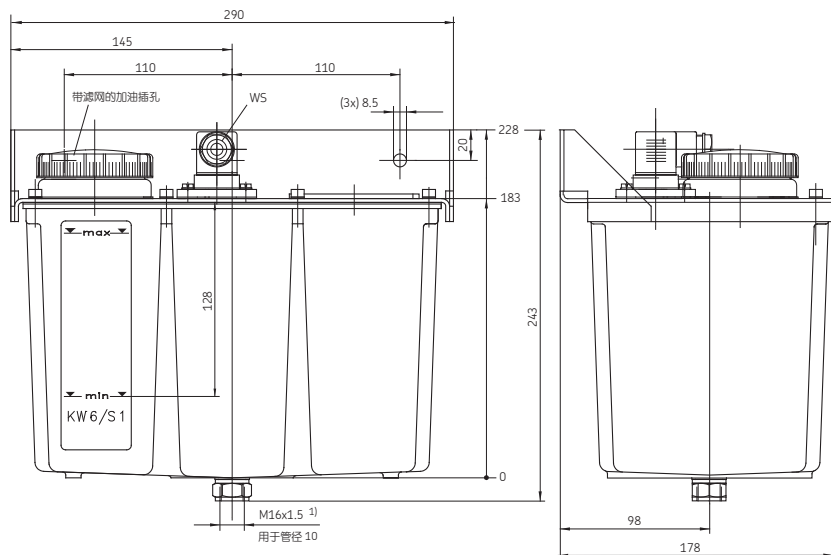
订购号	油箱容量 [升]	液位指示器 WS	触点 类型	密封件 材料
K1 KW1 KW1-S2	1	- 用于最低液位 用于最低液位	- NC NC	NBR
K3-S2 KW3-S1 KW3-S3 KW3-S5	3	- 用于最低液位 用于最低和最高液位 用于带事先警告的最低液位	- 转换 1 NC, 1 无	NBR
K6-S5 KW6-S1 KW6-S2 KW6-S81 KW6-V57	6	- 用于最低液位 用于带事先警告的最低液位 用于最低液位 用于带事先警告的最低液位	- 转换 2 NCs 转换 NBR	NBR NBR NBR FKM (FPM)



1升油箱 (图示: KW1)



3升油箱 (图示: K3-S2)



6升油箱 (图示: KW6-S1)

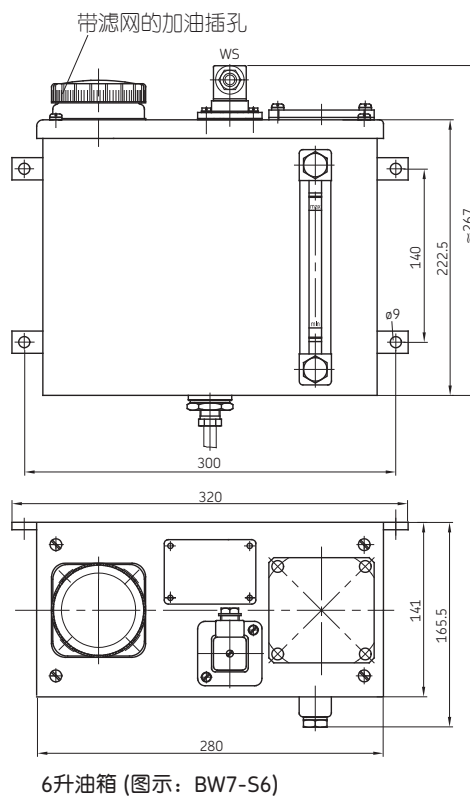
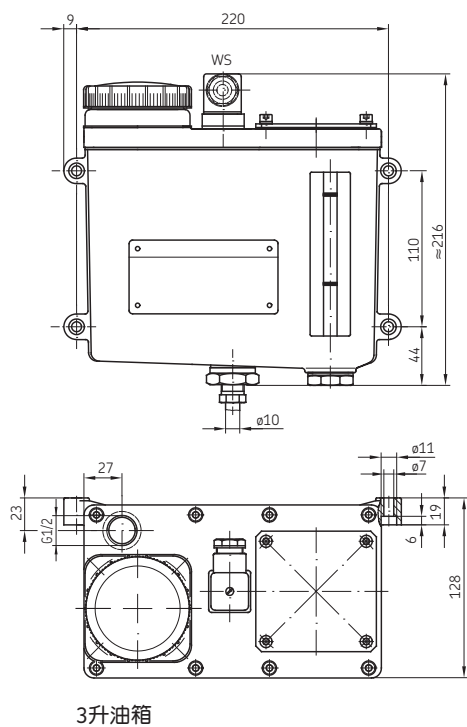
¹⁾ 端口攻螺纹以实现无焊管连接至 DIN 2367

附件

油箱 - 金属

金属油箱

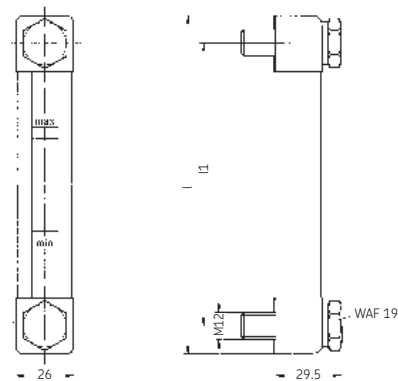
订购号	油箱容量 [升]	液位指示器 WS	触点类型	密封件 材料
B3-S1 BW3-S81 162-210-005	3	- 用于最低液位 用于最低液位	- 转换 转换	NBR FKM (FPM) NBR
B7 BW7-S6 BW7-S7 BW7-S8 BW7-S11 BW7-S12 162-310-005	6	- 用于最低和最高液位 用于带事先警告的最低液位 用于最低液位 用于带事先警告的最低液位 用于带事先警告的最低液位 用于最低液位	- 2 NCs 2 NCs 转换 1 无, 1 NC 1 无, 1 NC 转换	NBR NBR NBR FKM (FPM) NBR NBR NBR



用于金属油箱的油位计

订购号	油箱容量 [升]	l	l1
995-003-044	6	152	127
995-003-040	6	190	165
995-003-041	15 和 30	215	190
995-003-042	50	279	254
995-003-043	100	305	280

类型: NBR
可按需提供FKM (FPM)



附件

用于润滑油和流体润滑脂的加油接头

耦联插头

订购号	图	øA	L	各防尘盖 订购号	各耦联插头 订购号
995-001-501	1	G ¹ / ₄	57.5	995-001-503	995-002-073
995-001-502	1	G ¹ / ₂	82	995-001-504	995-001-950
995-000-705	2	G ¹ / ₄	-	-	995-001-500
995-001-260	3	G ¹ / ₂	83	-	-

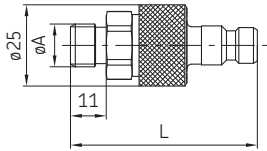


图 1

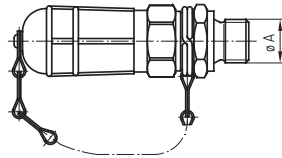


图 2

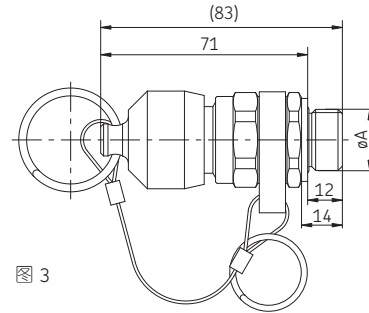


图 3

补给泵

订购号	桶 (kg)	介质	运行	手推车
169-000-004	15			
169-000-012	10	NLGI 1,2	手动操作	无
169-000-016	20			
169-000-056	25			
169-000-082	25 / 50	00/000	手动操作	有
169-000-084	25	00/000	手动操作	有
169-000-042	25	NLGI 1,2	手动操作	有
169-000-054	50			
169-000-342	25	NLGI 1,2	手动操作	无
169-000-018	25	00 至 2	气动操作	有

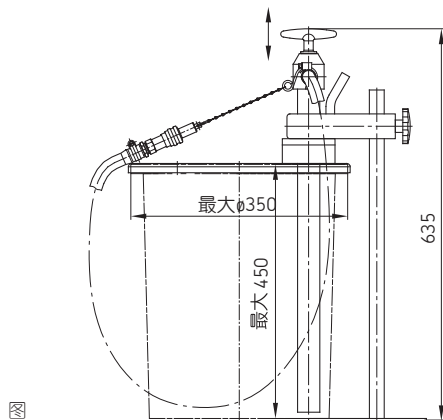
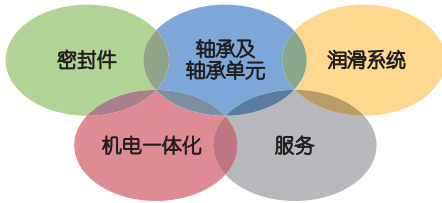


图 4



知识工程的力量

通过运用五大领域的的能力以及一百多年以来积累的专门知识，SKF为全球主要行业的原始设备制造商和生产厂商提供创新解决方案。这五大领域包括轴承及轴承单元、密封件、润滑系统、机电一体化（将机械和电子技术相结合的智能系统）、以及包括从三维计算机建模到先进的状态监测、可靠性应用和资产管理等一系列的服务。SKF为客户提供统一质量标准的产品，业务遍及全球，在全世界范围内均有供货。

关于进一步信息的其他手册

- 1-0116-EN Filters
- 1-9201-EN Transport of Lubricants in Centralized Lubrication Systems

斯凯孚润滑事业部

中国上海市半淞园路377号 200001

电话: +86 21 25306 8866

传真: +86 21 6361 785

www.skf.com/lubrication

www.lincolnindustrial.com.cn

© SKF是SKF集团的一个注册商标。

© SKF集团 2013

本出版物内容的著作权归出版者所有且未经事先书面许可不得被复制（甚至引用）。我们已采取了一切注意措施以确定本出版物包含的信息准确无误，但我们不对因使用此等信息而产生的任何损失或损害承担任何责任，不论此等责任是直接、间接或附随性的。任何本出版物提及的成本节约及利润增长均来源于斯凯孚客户的经历且不构成对未来的任何结果将保持一致的担保。

PUB 1-0103-ZH · 2013年4月

本刊物取代1-0103-1-EN。

