

Pompe électrique compacte ECP

Pour une lubrification fiable des systèmes de lubrification simple ligne d'entrée de gamme pour huile et graisse fluide



Huile ou graisse fluide



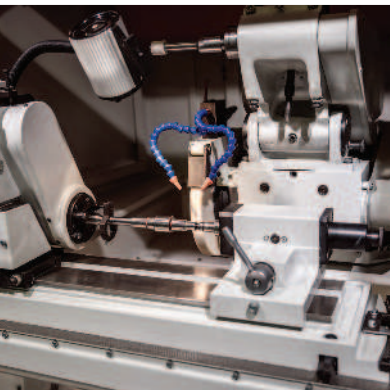
38 bar
(552 psi)



+10 à 50 °C
(+50 à 122 °F)



Machines de petite à
moyenne taille



Une flexibilité qui répond à vos besoins

La pompe ECP est conçue pour lubrifier à l'huile ou à la graisse fluide les roulements et les guides linéaires de systèmes comprenant jusqu'à 20 points de lubrification et une ligne principale d'environ 15 mètres de long. Elle comporte une soupape de décharge intégrée permettant de l'utiliser dans les systèmes de lubrification automatique simple ligne SKF. L'ECP est disponible avec des cartouches préremplies ou avec un choix de réservoirs en plastique en trois tailles pour l'huile ou la graisse fluide.

Réservoirs en plastique pour remplissage aisé

Les utilisateurs préférant des tailles de réservoir flexibles et des processus de remplissage aisés doivent sélectionner les versions d'ECP avec réservoirs transparents en plastique.

Pour répondre à certaines exigences, ces réservoirs sont proposés avec des capacités de 0,5, 1,0 ou 1,7 litre. Les réservoirs d'huile comprennent des filtres de remplissage standard. Les modèles de pompe avec des capacités de réservoir de 1,0 et 1,7 litre peuvent être équipés d'un dispositif de contrôle du niveau.

Avantages :

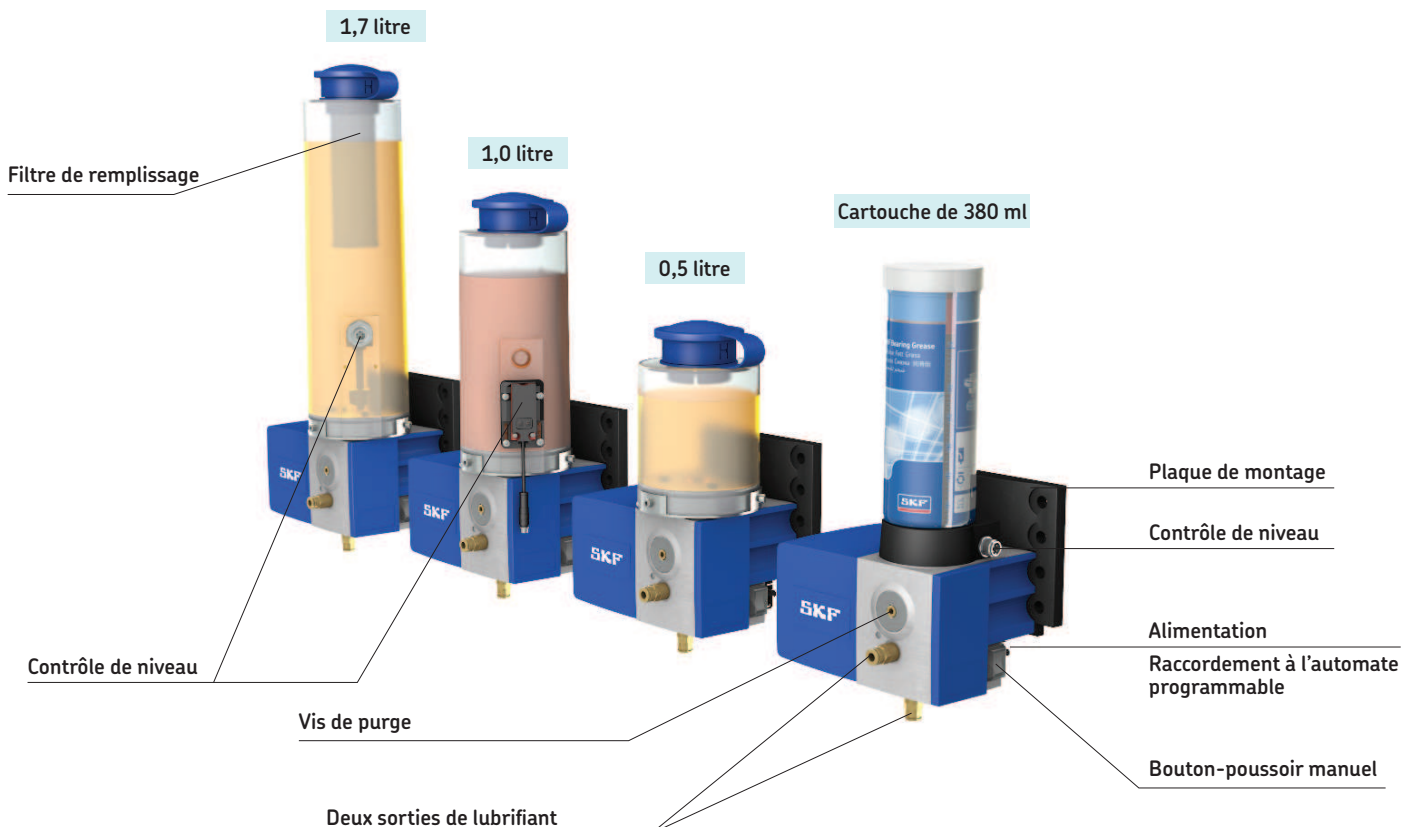
- Pour l'huile et ou la graisse fluide
- Le réservoir offre de la flexibilité et des processus de remplissage aisés
- Différentes tailles de réservoir disponibles
- Intervalles de maintenance et de remplissage allongés
- Purge uniquement nécessaire pendant le démarrage du système, pas pendant le remplissage du réservoir

Cartouches préremplies

Afin d'éliminer le risque de contamination de lubrifiant, SKF recommande la version ECP qui utilise les cartouches de 380 ml faciles à échanger. La version de pompe à cartouche est disponible avec un niveau-contact intégré, en option, pour surveiller le niveau de remplissage. La cartouche standard est préremplie de graisse fluide de type 00.

Avantages :

- Réduction du risque d'utilisation d'un lubrifiant inapproprié ou contaminé
- Plus grande sécurité et environnement de travail plus propre, moins de déversement de lubrifiant au sol
- La gestion du stock peut être rationalisée et simplifiée
- Échange de cartouche sécurisé et propre sans enlever le bouchon
- Remplissage de cartouche standard avec de la graisse fluide recommandée par SKF ; d'autres lubrifiants peuvent être fournis sur demande



Une solution fiable et économique

L'ECP est une pompe de lubrification économique et facile à utiliser qui établit de nouvelles normes en termes de conception et de flexibilité. Elle est conçue pour être utilisée avec les doseurs simple ligne SKF dans des machines de petite à moyenne taille.

Options de commande et de surveillance

Quel que soit le réservoir utilisé, l'ECP fonctionne à 24 V CC et peut être contrôlée par un automate programmable externe (PLC) pour plus de commodité. En outre, la pompe est capable d'activer manuellement un cycle de lubrification.

Une vis de purge d'accès facile permet une installation et un démarrage opérationnel simples.

Caractéristiques :

- Cartouche ou réservoir en option
- Jusqu'à 2 sorties de lubrifiant
- Contrôle du niveau de remplissage avec fonctionnalité de pré-avertissement
- Tension de fonctionnement 24 V CC
- Contrôlable par automate programmable externe
- Les six trous de fixation offrent diverses possibilités d'installation
- Bouton-poussoir de graissage manuel pour faciliter le démarrage ou la purge du système
- Vis de purge pour simplifier la purge pendant le démarrage du système ou après le remplacement de la cartouche
- Pour une utilisation à l'intérieur

Avantages :

- Solution fiable et économique
- Facile à utiliser
- Durée de vie allongée des roulements et des guides linéaires
- Augmentation de la durée de disponibilité des machines
- Performances du système précises et fiables
- Il est possible d'étendre le système avec plus de points de lubrification, en prenant en compte les limitations de la conception du système

Applications :

- Automatisation
- Machines-outils
- Manutention
- Machines et processus de moulage par injection de plastique



Caractéristiques techniques

Accessoires

Pression de service	max. 38 bar	552 psi max.
Température de fonctionnement	+10 à +50 °C	50 à 122 °F
Débit		
Graisse fluide	10 cm ³ /min	0.61 in. ³ /min
Huile	0,01 l/min	0,021 fl.oz./min

Tension de fonctionnement	24 V CC
Classe de protection	IP 54
Nombre de sorties	1 ou 2 (devant et/ou dessous)

Lubrifiants	
Huile	Viscosité 20 à 1 500 mm ² /s (cSt)
Graisse fluide	NLGI 00, 000
Graisse fluide en cartouche standard SKF	Graisse fluide Zeller+Gmelin Divinol de type 00 graisse de lubrification au savon au lithium stable au fonctionnement, à base d'ester synthétique résistante à l'eau ; résistante à l'oxydation et à la corrosion

Capacité de la cartouche	
Cartouches	380 ml 12,8 fl.oz.
Réservoirs en plastique	0,5 ; 1,0 ; 1,7 l 1.06 ; 2.1 ; 3.6 fl.pt.

Position de montage verticale

Cartouche standard pré-remplie, 380 ml

Lubrifiant	Quantité	Code de commande
Zeller Gmelin Divinol Lithogrease 00	10 pces	LF001/MR380

Raccords de la ligne principale

Filetage de raccordement M10x1	898-110-120
Raccord instantané Ø6 mm	406-004-VS
Raccord banjo Ø6 mm	506-140-VS
Raccord instantané Ø8 mm	408-0074-VS
Bouchon de fermeture	466-431-001

Connecteurs électriques

Connecteurs rectangulaires selon DIN EN175301-803-A	179-990-033 / -147
Connecteur rond M12x1, droit selon DIN EN61076-2-101	179-990-371 / -381
Connecteur rond M12x1, coudé selon DIN EN61076-2-101	179-990-372 / -382

Support mural	995-901-065
Kit de joint plat, adhésif	541-34901-5
Vis de fermeture (sortie cartouche ECP)	541-34901-4

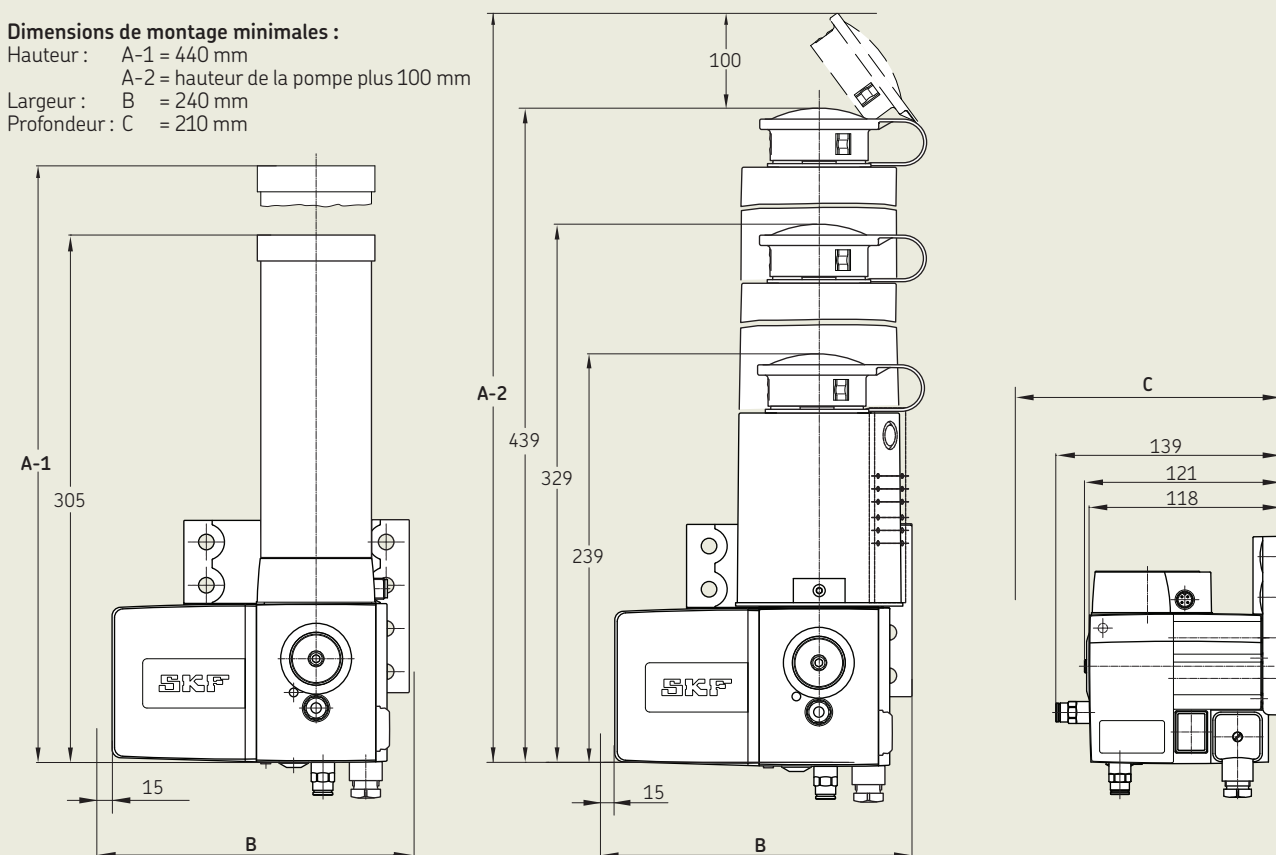
Soupapes de décharge 60 bar pour utilisation sur la ligne principale

Soupape de décharge Ø6 mm	451-006-060
Soupape de décharge Ø8 mm	451-008-060

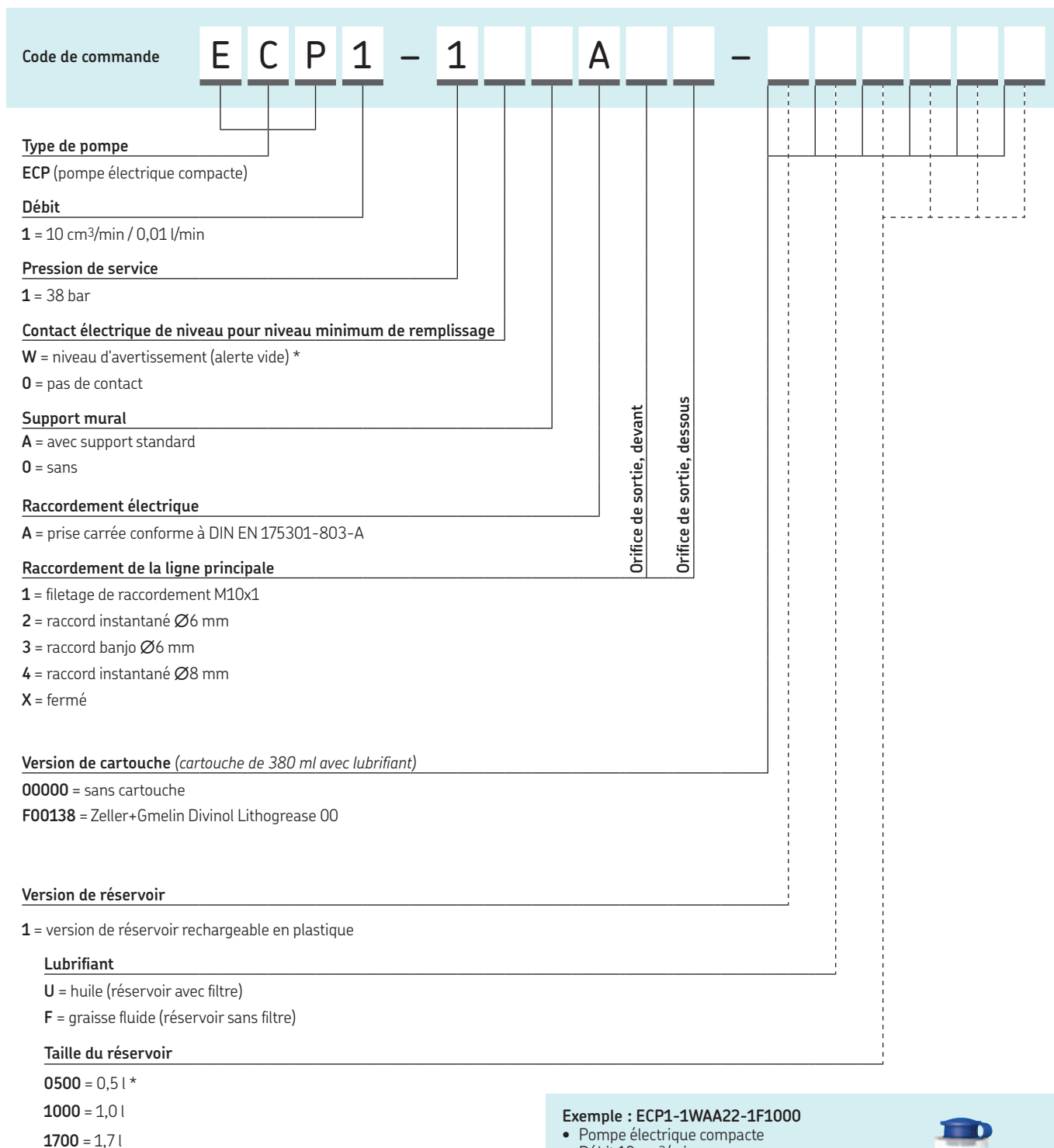
Plan d'encombrement

Dimensions de montage minimales :

Hauteur :	A-1 = 440 mm
	A-2 = hauteur de la pompe plus 100 mm
Largeur :	B = 240 mm
Profondeur :	C = 210 mm



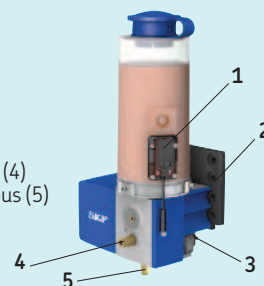
Comment commander



* **REMARQUE** : la version de 0,5 litre ne peut pas être commandée avec un contact de niveau et/ou un filtre de remplissage d'huile.

Exemple : ECP1-1WAA22-1F1000

- Pompe électrique compacte
- Débit 10 cm³/min
- Pression de service 38 bar
- Avec contact de niveau (1)
- Avec support mural standard (2)
- Avec connecteur électrique carré (3)
- Avec raccord instantané Ø6 mm, avant (4)
- Avec raccord instantané Ø6 mm, dessous (5)
- Version de réservoir
- Graisse fluide
- Réservoir de 1,0 litre



La pompe ECP et les doseurs de série 310 forment un système idéal

L'utilisation combinée de la pompe électrique compacte ECP et du premier doseur non métallique de l'industrie vous permet de disposer d'un système de lubrification simple ligne efficace, fiable et flexible, pouvant être ajusté en fonction de vos besoins. La pompe et le doseur sont conçus pour fonctionner ensemble dans le même système.

Système simple ligne d'entrée de gamme

Ce système d'entrée de gamme assure une distribution fiable d'huile ou de graisse fluide vers les roulements et les guides linéaires.

L'association de différentes variantes de réservoir de la pompe ECP avec les doseurs précis SKF 310 vous permet de profiter d'un maximum de flexibilité et de rentabilité.

Le doseur non métallique de série 310 est simple à installer à l'aide de conduites en plastique ou en métal et peut être monté en position verticale ou inversée. Il comporte également des éléments de dosage facilement identifiables qui permettent de répondre à toutes les exigences de lubrification.

Un fonctionnement fiable

Les systèmes de lubrification équipés de pompes ECP et de doseurs 310 fonctionnent dans une large plage de température et à une pression de 38 bar (552 psi), permettant un intervalle de lubrification minimal de 10 minutes et une longueur de la ligne principale de 15 mètres*.

Ces systèmes sont appropriés pour une utilisation à l'intérieur sur des machines de petite à moyenne taille avec un maximum de 20 points de lubrification*.

* La longueur maximale de la ligne principale et le nombre maximal de points de lubrification dépendent de l'application et de l'environnement. Pour plus d'informations, veuillez contacter votre partenaire SKF.



Huile ou graisse fluide

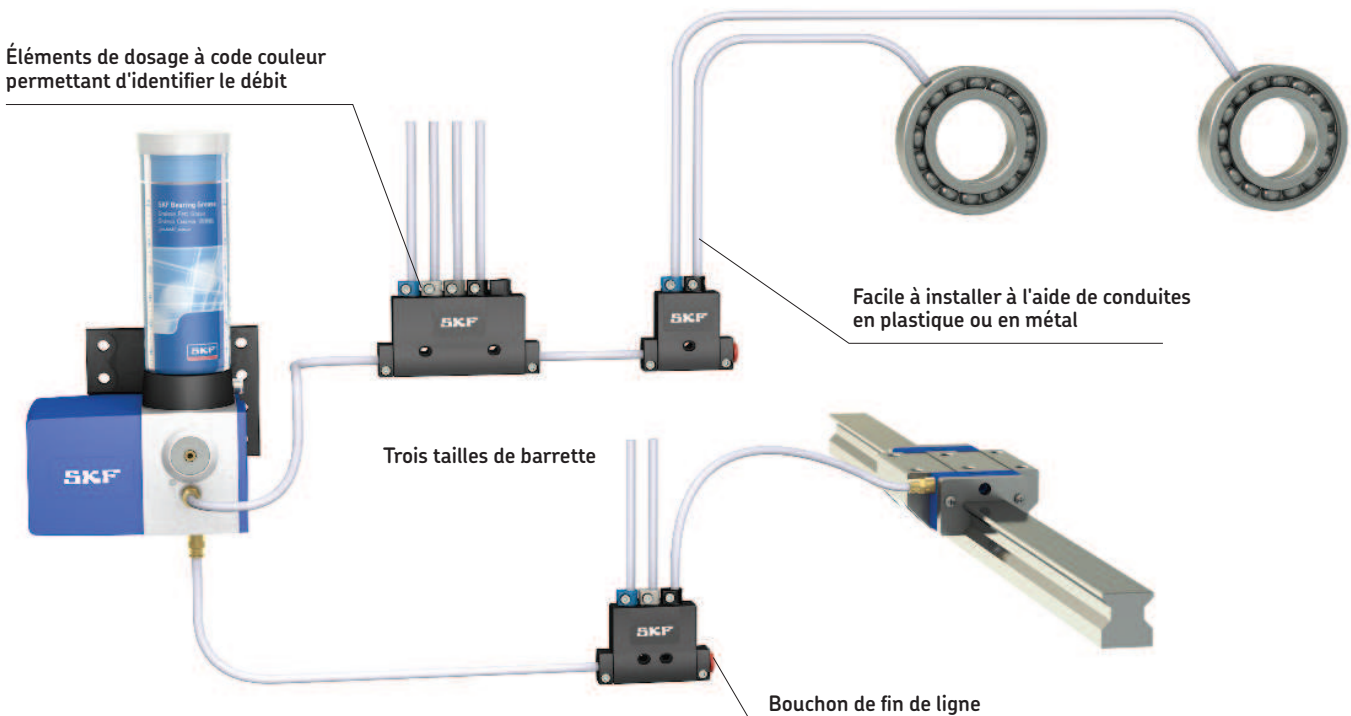


Intervalle de lubrification minimal : 10 minutes



Longueur maximale de la ligne principale : 15 m

Éléments de dosage à code couleur permettant d'identifier le débit



Pour plus d'informations sur les doseurs 310, voir
→ www.skf.com/310
→ brochure PUB LS/P2 17505 FR

Choisissez le lubrifiant adapté à votre application

Les systèmes simple ligne SKF sont disponibles pour tous les types de lubrifiants : huile, graisse fluide et graisse dure. Choisir le lubrifiant approprié pour votre application peut faire une différence en termes de productivité et d'impact environnemental. La pompe ECP et les doseurs 310 sont conçus pour une utilisation avec de l'huile ou de la graisse fluide. Ces deux types de lubrifiant empêchent l'écrasement et une abrasion excessive sur les guides linéaires et les roulements.



Huile

Les huiles sont mesurées en viscosité. La viscosité est

une expression du frottement interne d'un fluide. Les huiles sont classées selon des classes de viscosité ISO VG de 2 à 3 200. Différents types d'huiles sont disponibles, comprenant des huiles minérales, des huiles organiques et des huiles synthétiques. Un contrôle de compatibilité est recommandé avant d'utiliser toute huile avec les systèmes de lubrification SKF.

Caractéristiques :

- Élimination du gaspillage, de la pollution et de l'usure abrasive
- Possibilité de distribution d'huile à basse pression, pressions inférieures du système requises
- Hautes vitesses de rotation possibles
- Amortissement des vibrations
- Effet de refroidissement (dissipation de chaleur) aux points de lubrification
- Élimination de la condensation et de l'eau de fabrication
- Protection contre la corrosion
- Aucune solidification



Graisse fluide

Les graisses sont des lubrifiants plus consistants mesurés en grades NLGI. Les

graisses fluides sont des graisses plus souples de grades NLGI 000, 00 et 0. Les graisses fluides sont un mélange d'huile de base en tant que fluide lubrifiant, d'agent épaississant et d'additifs. Un contrôle de compatibilité est recommandé avant d'utiliser toute graisse fluide avec les systèmes de lubrification SKF.

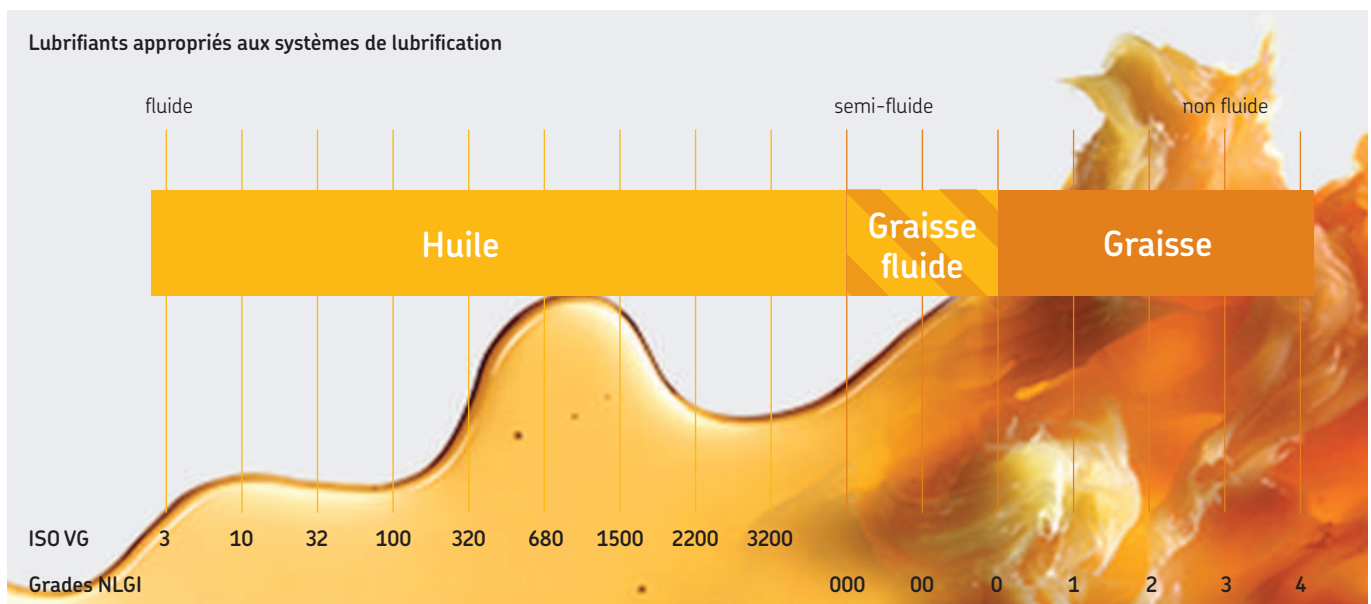
Caractéristiques :

- Création d'un meilleur effet d'étanchéité du roulement contre les influences externes
- Pour l'utilisation avec des vitesses de rotation plus faibles
- Aucun écoulement du lubrifiant, bonnes propriétés adhérentes, moins de gaspillage de lubrifiant
- Intervalle de maintenance plus long du film lubrifiant et donc consommation de lubrifiant moindre
- Meilleure durée de vie du liquide de refroidissement de la machine, grâce à une contamination moindre par l'intermédiaire du lubrifiant
- La réduction des déversements de lubrifiant aide à améliorer la sécurité des opérateurs en minimisant les risques de dérapages et de chutes
- Protection accrue contre la corrosion

Expertise en matière de lubrifiants

Le choix d'un lubrifiant approprié peut s'avérer être un processus délicat. Les processus de production et les matières premières ont un impact important sur les propriétés et les performances du lubrifiant. Il est pratiquement impossible de choisir ou de comparer des lubrifiants en se basant uniquement sur leur composition. Par conséquent, des tests de performances sont nécessaires pour fournir des informations cruciales. En plus d'un siècle, SKF a acquis des connaissances approfondies sur l'interaction des lubrifiants, des matériaux et des surfaces. Pour plus d'informations, veuillez contacter votre partenaire SKF local.

Pionnier des systèmes de lubrification automatique et disposant d'une expérience approfondie de l'industrie des machines-outils, SKF a sélectionné la graisse fluide Zeller+Gmelin Divinol 00 en tant que lubrifiant standard des cartouches ECP. Un lubrifiant éprouvé pour l'industrie des machines-outils, cette graisse fluide est conforme aux exigences des normes de l'industrie automobile (par exemple Daimler DBL 6833).





skf.com | skf.com/lubrification | skf.com/ecp

© SKF et Lincoln sont des marques déposées du Groupe SKF.

© SKF Group 2018

Le contenu de cette publication ne doit pas être reproduit (même partiellement) sans notre permission écrite préalable. Les erreurs ou omissions qui auraient pu se glisser dans cette publication malgré le soin apporté à sa réalisation n'engagent pas la responsabilité de SKF, pour tout dommage ou préjudice occasionné, directement ou indirectement, par l'utilisation des informations qu'elle contient.

PUB LS/P2 15966/1 FR · Octobre 2018

Certaines photos utilisées sont sous licence de Shutterstock.com