

***Pompes centrifuges
compactes et légères,
en matériaux de synthèse,
pour liquides propres
ou souillés***

Performances

- Débit maximal : 30 l/min
- Hauteur maximale de refoulement : 4 m
- Température de fonctionnement : 0 °C à +60 °C

Caractéristiques techniques

- Pompe centrifuge, monoétagée
- Roue ouverte
- Encombrement selon DIN EN 12157
- Profondeur d'immersion : 90 mm et 120 mm
- Poids : 2,5 kg
- Moteur à courant triphasé ou monophasé



Principaux domaines d'utilisation

- Humidificateurs, climatiseurs
- Machines à scier
- Scies à pierres
- Rectifieuses
- Installations frigorifiques
- Machines-outils
- etc.

Fluides

- Émulsions, également avec additifs chimiques
- Huiles à basse viscosité
- Eaux de toutes qualités
- etc.

Réalisation mécanique

Composant	Pompe PR4 pour machines	Pompe PR4/A901 pour équipements industriels
Carter du moteur	aluminium	aluminium
Corps	PPN	PPN
Pied	PPN	PPN
Roue	POM/GF	POM/GF
Arbre	ETG	acier inoxydable, code 1.4122
Roulements	roulement rainuré à billes avec deux flasques de protection (2 Z), lubrification permanente	roulement rainuré à billes avec deux flasques de protection (2 Z), lubrification permanente
Bagues de protection	Bague centrifuge au-dessus de la chambre	Bague centrifuge au-dessus de la chambre Plus : bague centrifuge sous la bride, joint en V sous le roulement à billes inférieur

Caractéristiques électriques

Fréquence assignée	Tension assignée	Intensité assignée	Puissance assignée	Vitesse assignée
[Hz]	Δ / Y [V]	Δ / Y [A]	[kW]	[tr/min]
50	230 / 400	0,33 / 0,19	0,05	2730
60	230 / 400	0,33 / 0,19	0,05	3300

Protection : IP 54
Isolation : F.B
Marquage CE

Moteur : DU 56.2005
Niveau sonore : 46 dB(A)

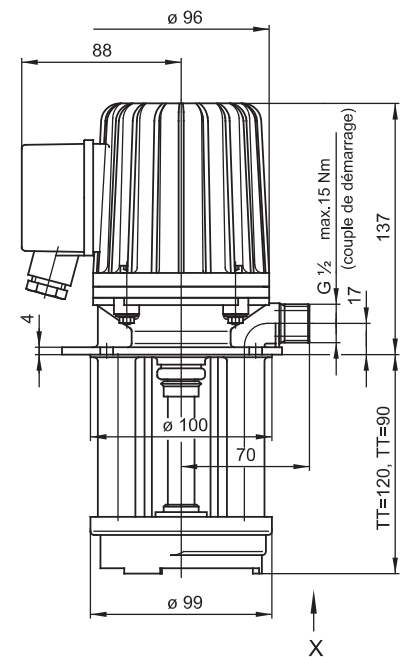
Remarque : L'installation et le montage du matériel doivent être effectués par un technicien qualifié qui se conformera aux consignes de sécurité en vigueur. Afin d'éviter toute erreur, il est conseillé de se reporter au mode d'emploi de la pompe.

Caractéristiques techniques

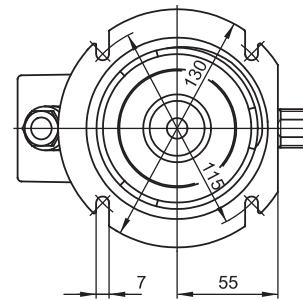
- Implantation verticale
- Filet extérieur G 1/2
- Sens de rotation : à gauche, considéré du dessus en regardant le côté ventilation du moteur.

Options

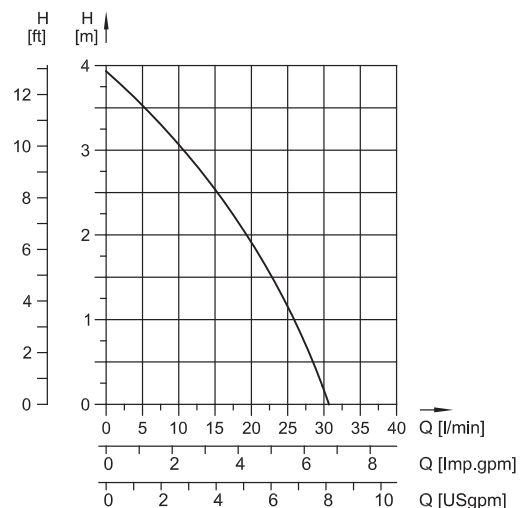
- Bobinage à thermorupteur ou à thermistance
- Version avec condensateur et prise secteur, préassemblée pour fonctionner avec un courant alternatif monophasé



Vue X



Caractéristique pour 50 et 60 Hz



Les données sont indiquées pour des fluides d'une viscosité de $\sim 1 \text{ mm}^2/\text{s}$ et d'une masse volumique de $\sim 1 \text{ kg}/\text{dm}^3$.

SKF Lubrication Systems Germany GmbH
Section de produit Pompes Spandau
Motzener Strasse 35/37 · 12277 Berlin · Allemagne
PF 970444 · 12704 Berlin · Allemagne
Tél. +49 (0)30 72002-0 · Fax +49 (0)30 72002-261
www.spandaupumpen.fr

Cette notice vous a été remise par :