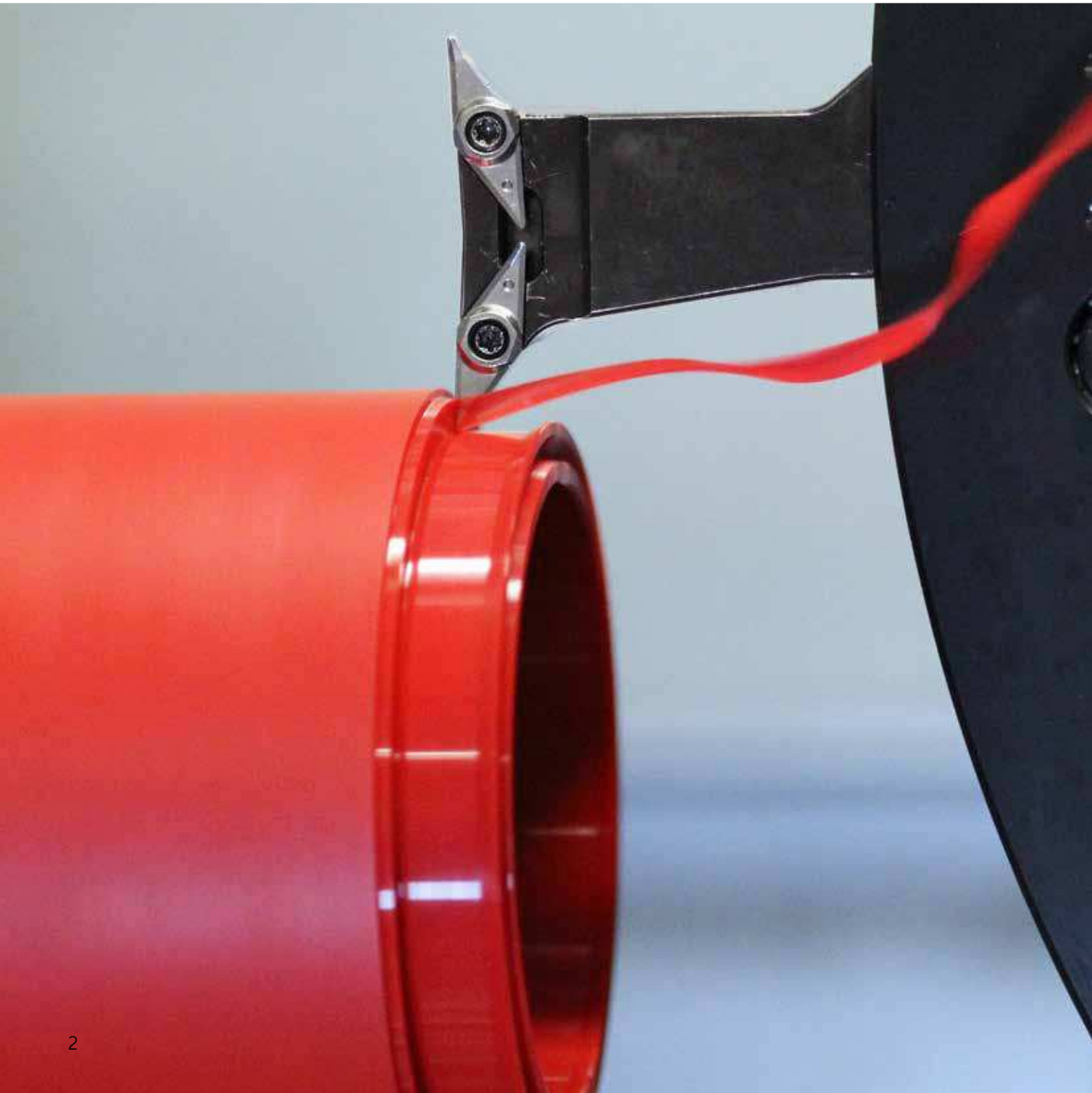


Solutions d'étanchéité

Une offre globale, adaptée aux exigences des industriels





Des solutions d'étanchéité au service de votre productivité

La durée de vie d'une installation de transmission de puissance est étroitement liée à la fonction "étanchéité" qui permet de maintenir le lubrifiant en place et d'éviter la contamination.

14% des défaillances d'équipements sont dues à une pollution liquide, solide ou à l'humidité.

Le choix du bon matériau, combiné au bon profil, détermine la fiabilité de vos étanchéités et donc de vos installations.

SKF est le seul fabricant de roulements à produire des solutions d'étanchéité. De ce fait, nous comprenons, comme nul autre, la défaillance d'un roulement et savons précisément comment l'éviter.

Les joints et la technologie de l'étanchéité sont des composantes clés de l'offre SKF. Elles sont la preuve de notre engagement permanent pour vous proposer des solutions à haute valeur ajoutée.



L'expertise

Confiez la fiabilité de vos équipements à nos équipes d'experts pour vous assurer :

- des prestations optimales grâce à des technologies de pointe,
- des solutions adaptées, basées sur une expérience acquise dans presque tous les secteurs industriels.



La puissance logistique

Globalisez vos achats auprès du même fournisseur pour garantir la qualité et la disponibilité des pièces.

- Plus de 10 000 références en stock
- 15 sites de production
- 220 points de vente animés par un réseau de Distributeurs Agréés SKF



La formation

Bénéficiez d'offres spécifiques de formation sur les savoir-faire SKF. Ces programmes vous aident à mieux appréhender les produits et les données techniques.

Contactez notre centre de formation, par mail : formation.france@skf.com



Le respect de l'environnement

Contribuez à un environnement plus sain et à une sécurité accrue grâce à nos solutions d'étanchéité.

- Diminuez le risque de fuite
- Optimisez la consommation de lubrifiant
- Réduisez la consommation d'énergie et les émissions de CO₂

L'essentiel de l'offre SKF



p.4

Étanchéité sur mesure



p.5

SKF Spectraseal



p.6

Solutions pour applications industrielles



p.7

Étanchéité dédiée aux industries lourdes



p.9

Manchon d'usure SKF SPEEDI-SLEEVE



p.10

Étanchéité hydraulique

Étanchéité sur mesure

Un choix presque illimité pour des applications dynamiques ou statiques

Pour répondre aux besoins des industriels, SKF, leader sur le marché des joints usinés depuis plus de 20 ans, propose des solutions techniques parfaitement adaptées à des installations de plus en plus sophistiquées. En investissant dans le développement de matières de qualité et dans l'analyse technique, SKF répond à vos exigences dans le domaine de l'étanchéité sur mesure tout en privilégiant une fabrication française.

Les matériaux

SKF développe une large gamme de matériaux de haute technologie, en constante évolution, afin de s'adapter aux exigences du plus grand nombre d'industries.

Les polyuréthanes

Caractérisés par leur résistance à l'abrasion et aux pressions, ils sont utilisés dans les secteurs agroalimentaire, cosmétique, pharmaceutique et les industries hydrauliques.

Le plus : la gamme standard dispose de l'agrément FDA, de la conformité aux recommandations CE et propose des matériaux autolubrifiants, résistants à l'hydrolyse jusqu'à 90 °C ou adaptés aux basses températures.

Les élastomères

Ils sont adaptés à de nombreuses applications dans différents secteurs de l'industrie, du SKF Ecorubber 1 (NBR) jusqu'au SKF Ecosil (VMQ).

Le plus : une partie de la gamme est dédiée aux milieux alimentaire, pharmaceutique et cosmétique avec la certification FDA, SKF Ecorubber 2-w-FG (FPM) et SKF Ecorubber 3 w-FG (EPDM).



Joint standard Joint personnalisé Solution d'étanchéité



Machines, logiciels et outillages développés selon le procédé SKF SEAL JET.

Les thermoplastiques

Ils servent à produire des bagues anti-extrusion de guidage et des coussinets : SKF Ecotal (POM) ou le SKF Ecopaek.

Le plus : tout en ayant la même résistance aux températures que les élastomères, ils sont également plus rigides.

Les téflons ou PTFE

Ils répondent aux exigences des applications en milieu agressifs ou à grande vitesse.

Le plus : ils augmentent la fluidité de fonctionnement des éléments mécaniques environnants.

En savoir plus



Consultez, en ligne, le catalogue Joints usinés sur mesure sur www.skf.fr
Référence : PUB SE/P2 11302 FR

Scannez le Flash Code et accédez à l'application SKF Seals, sur Apple ou Android, pour trouver toutes les informations produits et les recommandations correspondantes à vos installations.



SKF Spectraseal pour conditions de fonctionnement extrêmes

Des performances d'étanchéité hors du commun

Les solutions d'étanchéité conventionnelles en élastomère ou en matériau thermoplastique ne sont pas toujours adaptées aux conditions de fonctionnement extrêmes ou aux exigences spécifiques d'une application donnée. C'est pourquoi, SKF a développé la gamme SKF Spectraseal, composée de joints usinés dans des matières plastiques techniques haute performance.

Des solutions sur mesure optimisées

Chaque solution SKF Spectraseal est unique et répond aux besoins spécifiques d'une étanchéité en conditions de fonctionnement extrêmes. Les ingénieurs SKF vous accompagnent à chaque étape du développement de la solution d'étanchéité dont vous avez besoin : du choix des matériaux et de la conception du profil aux essais dans l'application. Pendant les phases de tests des prototypes, ils peuvent également formuler des recommandations pour optimiser la conception du joint et de l'application.

Si les performances de la solution d'étanchéité de votre application s'avèrent inadaptées ou que vous êtes confronté à une situation particulièrement complexe, les solutions SKF Spectraseal peuvent vous aider à relever ces défis.

Une large gamme de matériaux

Les solutions SKF Spectraseal sont usinées dans de nombreuses combinaisons de matières plastiques techniques. Au total, ce sont plus d'une centaine de composés, appartenant aux catégories de matériaux haute performance ci-dessous, qui sont utilisés :

- PTFE et composés à base de PTFE
- UHMWPE
- PEEK
- PPS
- Polyamide
- POM



En savoir plus



Consultez, en ligne, le catalogue SKF Spectraseal sur www.skf.fr
Référence : PUB SE/S2 16489 FR



Solutions pour applications industrielles

SKF propose une gamme dédiée au mouvement rotatif et axial

Le joint V-Ring a la particularité de préserver le dispositif des contaminants extérieurs. Il agit comme un déflecteur en retenant l'huile ou la graisse et en évitant ainsi les projections sur l'extérieur du logement. Il peut être utilisé seul ou de façon combinée, par exemple, en étanchéité en chicane.



Type VR1
ou profil « A »
Pour un diamètre d'arbre
de 2,7 mm à plus de 2 m.



Type VR2
ou profil « S »
Pour un diamètre d'arbre
de 4,5 mm à 210 mm.



Type VR3
ou profil « L »
Encombrement axial
réduit, souvent utilisé
en joints chicanes.



Les avantages

- Large gamme de profils et de dimensions
- Solution simple et économique
- Conception très élastique car sans armature
- Faible frottement pour une température stable
- Absence de tolérance serrée

Le joint radial est conçu pour prolonger la durée de service du roulement en retenant le lubrifiant et en le protégeant contre l'humidité et la poussière. La large gamme SKF, en cotes métriques et en cotes pouces, s'adapte à de nombreuses applications, tous secteurs industriels confondus.

Les bagues à lèvres en cotes métriques type HMS

Les bagues à lèvres SKF HMS5 et HMSA10 sont adaptées à la plupart des industries. La surface extérieure striée permet une étanchéité statique dans le logement.

- Cage métallique surmoulée par un élastomère
- Conforme aux normes ISO 6194-1 et DIN 3760
- Profil ondulé sur le diamètre extérieur
- Avec ou sans lèvre anti-poussière
- Livrable en NBR (RG) ou FPM (V) en fonction de l'application



HMS5



HMSA10

Pour une solution d'étanchéité efficace et complète, associez à chaque joint radial, un SKF SPEEDI-SLEEVE et un joint V-Ring.

En savoir plus



Consultez, en ligne, les instructions de montage et les conseils techniques dans le catalogue Industrial shaft seals sur www.skf.fr
Référence : PUB SE/P1 10919/2 EN

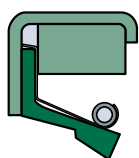
Scannez le Flash Code et accédez à l'application SKF Seal Select, sur Apple ou Android, pour rechercher la compatibilité des joints SKF.



Étanchéité dédiée aux industries lourdes

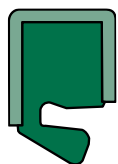
Un choix presque illimité pour des applications dynamiques ou statiques

Poussière, humidité, température, vibration et charge importante sont autant de contraintes liées aux industries lourdes telles que la sidérurgie, la papeterie, la cimenterie ou l'éolien. Pour répondre à l'ensemble de ces exigences, SKF a développé des solutions d'étanchéité spécifiques.



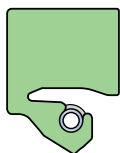
Joint HDL

Applications à hautes vitesses (24 à 35 m/s) en fonction du matériau utilisé.
Le plus : forte excentration et/ou désalignement jusqu'à 2,5 mm.



Joint HDS

Pour des applications lubrifiées à la graisse.
Le plus : fonction d'étanchéité secondaire ou anti-poussière.

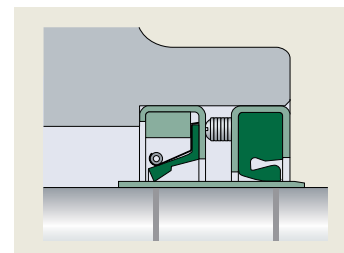


Joint type HSS

Renforcés en élastomère, une alternative aux joints toilés.
Le plus : disponibles en version monobloc ou coupés, en cotes pouces et métriques.

Les options possibles

- Entretoises
- SKF Springcover*
- SKF Bore-Tite
- R.O.D.
- SKF Springlock*
- PTFE Excluder Lip



LDSLV4

- * SKF Springlock : profil à lèvres de retenue recouvrant 270° du ressort
- * SKF Springcover : protection supplémentaire en élastomère du ressort de retenue

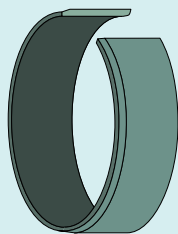


HDL

HDS7

HSS

Dimension gamme LDSLV4



Shaft range		Width ¹⁾	
over	incl.	mini.	maxi.
mm/in.		mm/in.	
211,15	736,60	12,70	63,50
8.313	29.000	0.500	2.500
736,60	1 143,00	19,05	63,50
29.000	45.000	0.750	2.500

¹⁾ Total width (b), 38.10 to 50.80 mm (1.5 to 2 in.) at 1,143.00 mm (45 in.) shaft diameter

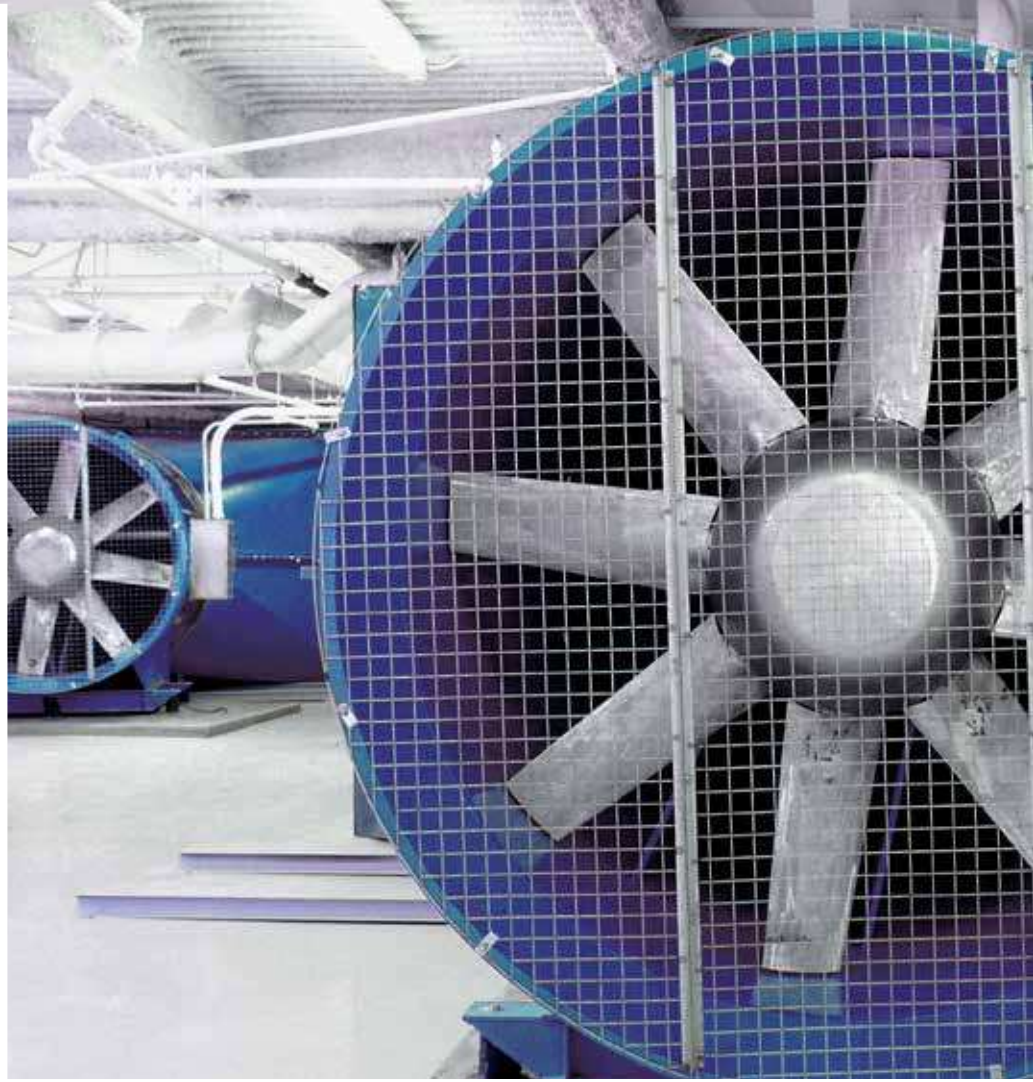
En savoir plus



Consultez, en ligne, les instructions de montage et les conseils techniques dans le catalogue Industrial shaft seals sur www.skf.fr
Référence : PUB SE/P1 10919/2 EN



Consultez, en ligne, le catalogue sur Joints HSS sur www.skf.fr
Référence : PUB SE/P2 12322 FR



Manchon d'usure SKF SPEEDI-SLEEVE

Une solution rapide et économique pour réparer les portées d'arbres usées

L'efficacité d'une étanchéité est réduite lorsque des rainures d'usure apparaissent sur la surface d'appui. Elles peuvent conduire à une défaillance de l'équipement et le simple remplacement du joint n'est pas suffisant. Dans ce cas, deux solutions s'offrent à vous : réparer la surface d'appui sur l'arbre, démonter, polir, etc. ou utiliser le manchon de réparation SKF SPEEDI-SLEEVE.

- Montage rapide et facile sans outillage spécifique
- Temps d'intervention de 5 à 10 minutes en moyenne
- Manchon de faible épaisseur permettant la mise en place d'un joint de même dimension
- Aucune rainure de rectification, usinage sans directionnalité
- Réduction des coûts de production en première monte
- Livraison possible en cotes pouces ou métriques

Les applications

- Convoyeurs et réducteurs
- Machines sidérurgiques
- Machines à papier
- Moteurs et pompes
- Traitement des aliments
- Ventilateurs

Le manchon se décline en 2 versions :



SKF SPEEDI-SLEEVE

La version standard est d'une dureté de 39 HRC et d'un état de surface de 0,25 à 0,5 micromètre.



SKF SPEEDI-SLEEVE Gold

La version Gold est conseillée pour les environnements abrasifs ou corrosifs et les applications à grande vitesse (dureté de 80 à 85 HRC).

En savoir plus

En complément de l'application SKF Seals pour les joints usinés, scannez le Flash Code et accédez à l'application SKF Seal Select, sur Apple ou Android, pour sélectionner le manchon, les joints radiaux et les bagues à lèvres associées.



Systemes d'étanchéité des vérins hydrauliques

Découvrez l'étendue de l'expertise technique de SKF avec la large gamme de joints hydrauliques.

Nous avons la solution qui vous convient :

- un développement constant de produits et de matériaux,
- une expérience éprouvée en matière de résolution des problèmes,
- une fabrication flexible,
- des solutions sur mesure,
- une présence mondiale.

Les joints hydrauliques sont conçus pour retenir les fluides hydrauliques, exclure les contaminants solides ou liquides et maintenir la pression hydraulique. C'est pourquoi, des joints de conception et aux caractéristiques techniques différentes sont nécessaires afin d'optimiser leurs performances. Pour répondre à vos besoins, la gamme de solutions d'étanchéité SKF pour vérins hydrauliques comprend :

- les joints de tige et les joints tampons,
- les joints de piston,
- les joints racleurs,
- les bagues de guidage,
- les joints statiques et les bagues anti-extrusion.

Joints de tige et joints tampons*



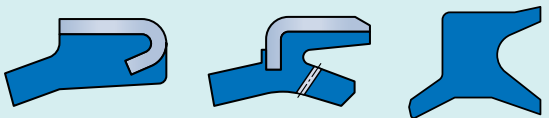
S1S STD DZR RBB

Joints de piston*



MPV CUT MD-L APR

Joints racleurs*



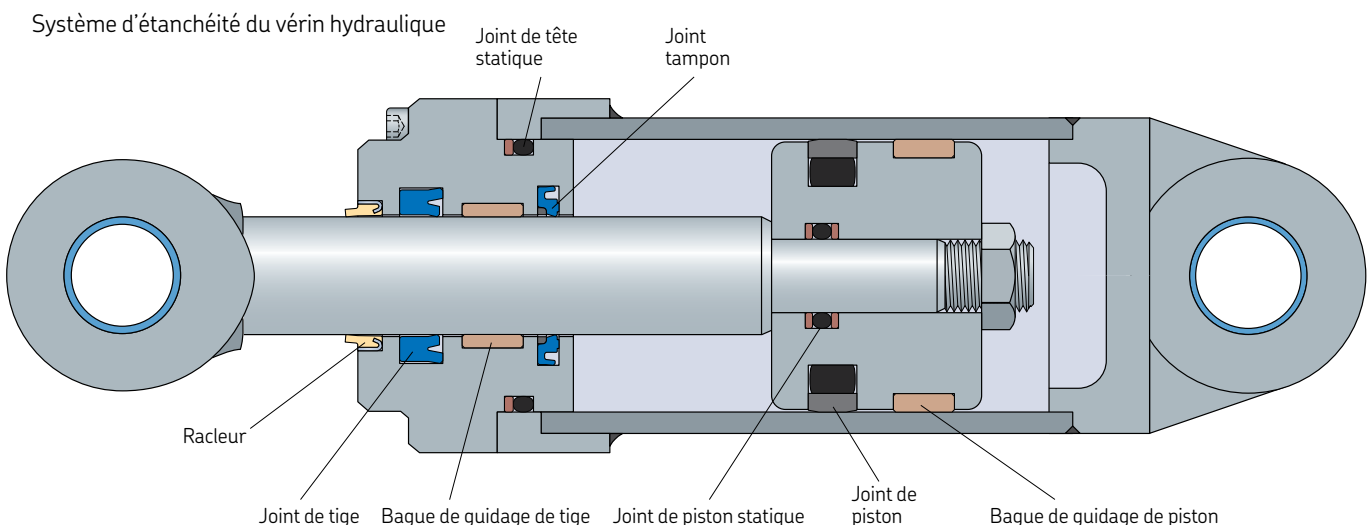
PA PADV HW

Bagues de guidage



WAT PGR/RGR

** Extrait de la gamme*





En savoir plus

Consultez, en ligne, la brochure sur la gamme de joints hydrauliques sur www.skf.fr

Références : PUB 46/S2 12112 FR et PUB SE/P1 12393/2 FR



skf.fr

® SKF, SPEEDI-SLEEVE, SEALJET, Bore-tite et SPECTRASEAL sont des marques déposées du Groupe SKF.

® Apple et Android sont des marques déposées de leurs propriétaires respectifs.

© Groupe SKF 2017

Le contenu de cette publication est soumis au copyright de l'éditeur et sa reproduction, même partielle, est interdite sans autorisation écrite préalable. Le plus grand soin a été apporté à l'exactitude des informations contenues dans cette publication, mais SKF décline toute responsabilité pour les pertes ou dommages directs ou indirects découlant de l'utilisation du contenu du présent document.

PUB 1319/4 FR · Mars 2017

Certaines images sont utilisées sous licence de Shutterstock.com.