

Cuscinetti orientabili a rulli schermati SKF Explorer

Una protezione per prestazioni superiori

Con i cuscinetti orientabili a rulli schermati di piccole dimensioni ottimizzati per prestazioni migliori





Maggiore protezione per prolungare le attività di manutenzione



Inventando i cuscinetti orientabili a rulli nel 1919, la SKF ha consentito di ampliare considerevolmente il campo delle applicazioni industriali. Le caratteristiche di autoallineamento di questo design rivoluzionario hanno permesso di prolungare la durata dei cuscinetti nelle applicazioni più gravose.

Con l'introduzione dei cuscinetti orientabili a rulli schermati è stato possibile aumentare considerevolmente la durata di esercizio negli ambienti contaminati. Pre-lubrificati con un grasso di speciale formulazione e dotati di tenute striscianti molto efficienti, questi cuscinetti possono essere considerati come lubrificati a vita in molte applicazioni. In tutti gli altri casi, eliminando o prolungando gli intervalli di rilubrificazione, i cuscinetti orientabili a rulli schermati della SKF possono consentire una drastica riduzione dei costi di acquisto, di applicazione e di smaltimento dei grassi.



ingare la durata e ridurre



Fino a quattro volte più duraturi dei cuscinetti con design aperto

Negli ambienti con contaminazione, i cuscinetti schermati consentono una durata di base fino a quattro volte superiore rispetto a quella dei tipi aperti. Il prolungamento della durata di esercizio si traduce in maggiore produttività e redditività.

I vantaggi comprendono:

- Significativo aumento del tempo di utilizzo
- Considerevole riduzione delle attività di manutenzione
- Riduzione del consumo di grasso e dei costi di smaltimento
- Riduzione dell'impatto ambientale
- Aumento della sicurezza degli operatori

Cuscinetti orientabili a rulli schermati di piccolo

Ridurre le attività di manutenzione, prolungare la durata

I cuscinetti orientabili a rulli schermati SKF Explorer possono aumentare considerevolmente la durata di esercizio negli ambienti contaminati. Questi tipi sono pre-lubrificati con un grasso specificamente formulato e dotati di tenute striscianti ad alta efficienza. Le tenute proteggono i cuscinetti e il lubrificante dagli agenti contaminanti, che potrebbero altrimenti causare il cedimento prematuro dei cuscinetti.

Questi cuscinetti possono essere considerati lubrificati a vita in molte applicazioni. In tutti gli altri casi, eliminando o prolungando gli intervalli di rilubrificazione, possono inoltre consentire una drastica riduzione dei costi di acquisto, di applicazione e di smaltimento dei grassi. Costi di manutenzione ridotti si traducono, in molti casi, nella riduzione dei costi totali di possesso di un'applicazione.

Dimezzare l'attrito, raddoppiare la velocità

Grazie al nuovo design che offre una riduzione dell'attrito delle tenute fino al 50%, i cuscinetti orientabili a rulli schermati di piccole dimensioni della SKF (in blu nel **diagramma 1**) consentono di ridurre le temperature di esercizio di ben 20 °C (11 °F) (→ **diagramma 2**), permettendoci di raddoppiare i limiti di velocità nominale. Come risultato, molte applicazioni possono trarre vantaggio dalle eccellenti proprietà di protezione contro la contaminazione offerte dai cuscinetti orientabili a rulli schermati della SKF.

I cuscinetti orientabili a rulli schermati sono ideali per una vasta gamma di applicazioni compresi elevatori, macchinari per applicazioni off-highway e agricole, ventilatori e macchine a fluido, attrezzature del settore alimentare e bevande, trasportatori e alcuni motori elettrici di piccole dimensioni.

Ulteriori vantaggi:

- Riduzione del 20% dell'attrito totale nel cuscinetto
- Possibilità di prolungare fino al doppio gli intervalli di rilubrificazione
- Possibilità di ridurre considerevolmente l'impiego di grasso
- Questi cuscinetti possono essere considerati lubrificati a vita in molte applicazioni, con conseguente riduzione dei costi di manutenzione

Diagramma 1

Gamma di cuscinetti orientabili a rulli SKF schermati

d [mm]	Serie								Dimensioni	
	213	222	223	230	231	232	239	240		241
25	↔									05
30	↔									06
35	↔									07
40	↔	↔								08
45	↔	↔								09
50	↔	↔								10
55	↔	↔								11
60	↔	↔								12
65	↔	↔								13
70	↔	↔								14
75	↔	↔								15
80	↔	↔								16
85	↔									17
90	↔	↔								18
95	↔									19
100	↔									20
110	↔									22
120	↔									24
130	↔									26
140										28
150										30
160										32
170										34
180										36
190										38
200										40
220										44
240										48
260										52
280										56
300										60
320										64
340										68
360						1)				72
380										76
400										80
420						1)				84
440										88
460						1)				92

☐ = Disponibili nella versione aperta

▒ = Disponibili nelle versioni aperta e schermata, suffisso nell'appellativo 2CS

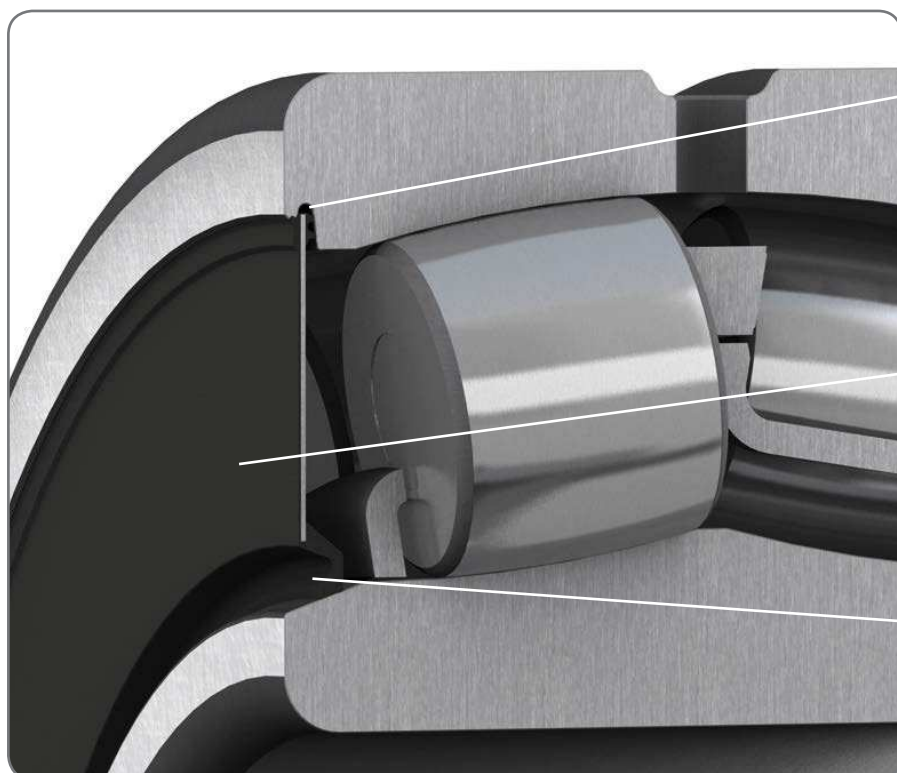
■ = Disponibili nelle versioni aperta e schermata, suffisso nell'appellativo 2RS

↔ I cuscinetti schermati sono leggermente più larghi di quelli aperti

1) Possono essere forniti con alcune restrizioni. Si prega di contattare il vostro abituale contatto SKF.

piccole dimensioni SKF per migliori prestazioni

Cuscinetti orientabili a rulli schermati della SKF con suffisso RS



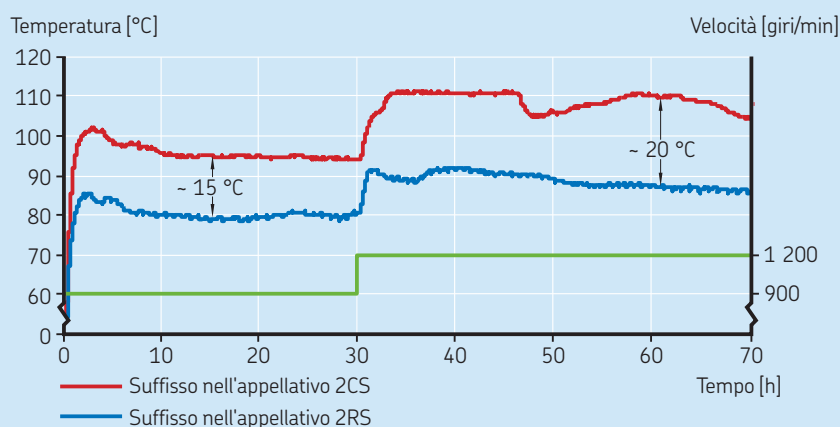
Nuovo design delle scanalature per migliorare l'ancoraggio delle tenute e ottenere un accoppiamento più efficace

Facciata laterale gommata, più resistente a graffi e corrosione

Nuovo labbro di tenuta ottimizzato per la resistenza alla pressione, che consente di ridurre l'attrito delle tenute fino al 50%

Diagramma 2

Temperatura di esercizio dei cuscinetti orientabili a rulli schermati SKF



Condizioni di prova:

Cuscinetti: 23022-2CS/VT143 e 23022-2RS/VT143

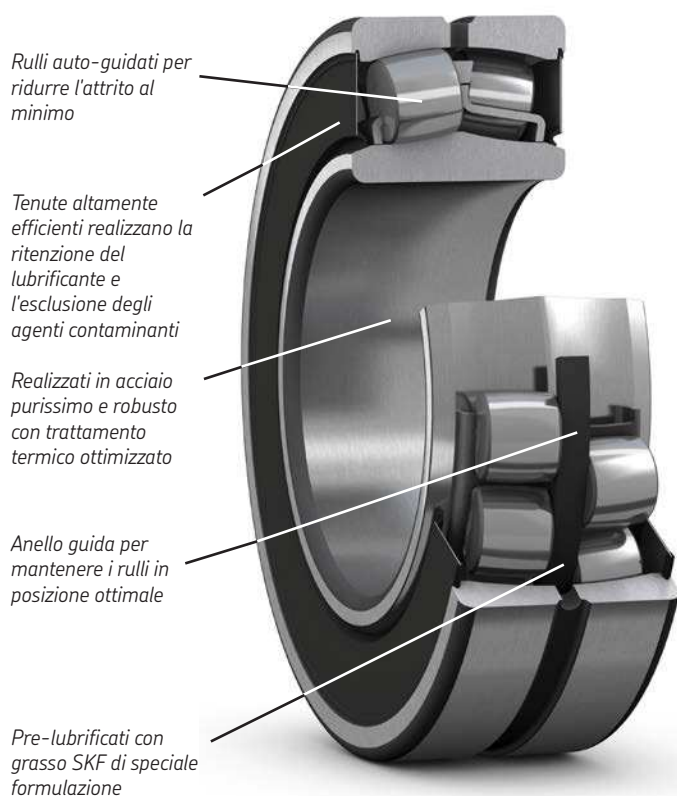
Carico: $C/P = 10$, carico puramente radiale

Velocità: 900 giri/min e 1.200 giri/min

Temperature misurata sull'anello esterno

L'attrito ridotto delle tenute dei cuscinetti per prestazioni ottimizzate (suffisso nell'appellativo RS) si traduce nella riduzione delle temperature di esercizio, con conseguente prolungamento degli intervalli di lubrificazione.

Proteggere i cuscinetti e tutelare la redditività

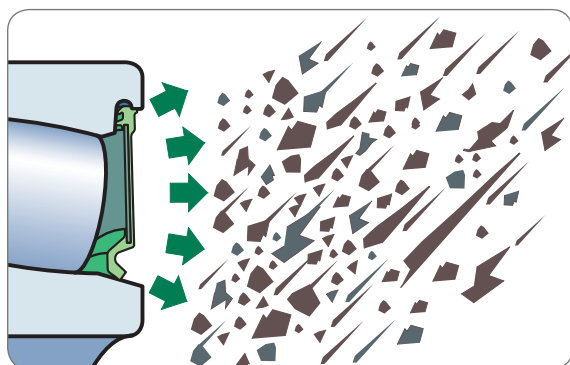


La scelta del cuscinetto si ripercuote direttamente sulla vostra redditività. La SKF facilita la scelta grazie una gamma di cuscinetti che offrono prestazioni ottimali per tutte le applicazioni.

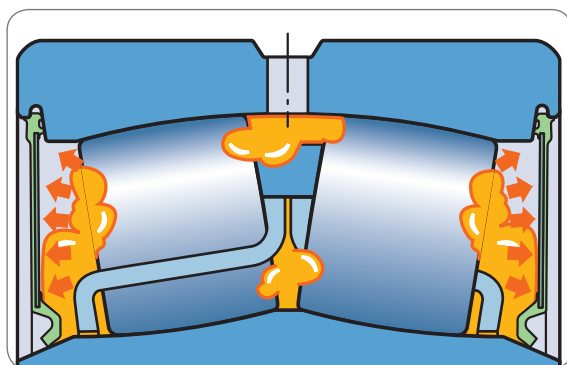
I cuscinetti orientabili a rulli schermati SKF Explorer possono aumentare considerevolmente la durata di esercizio negli ambienti contaminati. Questi tipi sono pre-lubrificati con un grasso specificamente formulato per cuscinetti e dotati di tenute striscianti ad alta efficienza. Le tenute proteggono i cuscinetti e il lubrificante dagli agenti contaminanti, che potrebbero altrimenti causare il cedimento prematuro dei cuscinetti.

Questi cuscinetti possono essere considerati lubrificati a vita in molte applicazioni. In tutti gli altri casi, eliminando o prolungando gli intervalli di rilubrificazione, possono inoltre consentire una drastica riduzione dei costi di acquisto, di applicazione e di smaltimento dei grassi. Costi di manutenzione ridotti si traducono, in molti casi, nella riduzione dei costi totali di possesso di un'applicazione.

La gamma di cuscinetti orientabili a rulli schermati della SKF è la più ampia sul mercato.

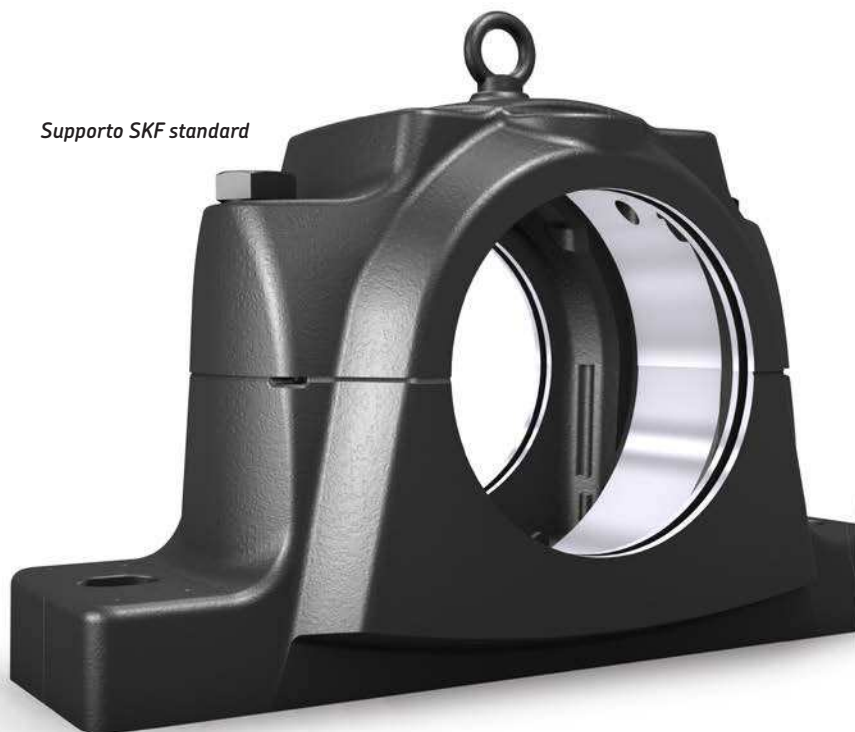


Le tenute striscianti a elevata efficienza realizzano l'esclusione degli agenti contaminanti



Le tenute realizzano la ritenzione del lubrificante all'interno del cuscinetto, consentendo di prolungare gli intervalli di rilubrificazione

Supporto SKF standard



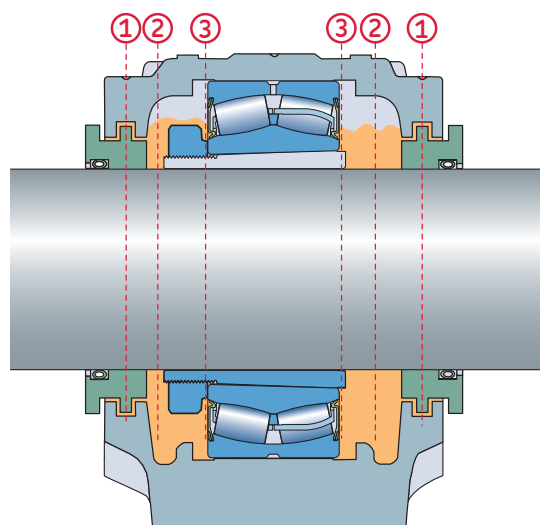
Tenute a labirinto S



Cuscinetto orientabile a rulli schermato SKF

La soluzione a tre barriere della SKF

Per gli ambienti di esercizio più contaminati, la SKF consiglia la sua soluzione a tre barriere, che prevede un supporto SKF standard, un cuscinetto orientabile a rulli e tenute a labirinto SKF. Questa conveniente combinazione di prodotti può consentire il prolungamento della durata di esercizio, senza necessità di complessi e costosi sistemi di tenuta. Proteggendo i cuscinetti durante il montaggio e il funzionamento, il sistema offre una durata di esercizio ottimale con minime attività di manutenzione.



- 1 Tenute a labirinto S della SKF: tenute standard per supporti, che si sono rivelate di provata efficienza nell'esclusione degli agenti contaminanti.
- 2 Grasso: SKF consiglia di riempire il supporto con il grasso LGGB2 biodegradabile della SKF che funge da barriera contro gli agenti contaminanti.
- 3 Tenute cuscinetto integrate: le tenute altamente efficienti dei cuscinetti orientabili a rulli schermati della SKF contribuiscono alla ritenzione del lubrificante all'interno del cuscinetto e all'esclusione degli agenti contaminanti dallo stesso.

Per maggiori informazioni sui cuscinetti SKF Explorer, rivolgetevi al vostro contatto SKF abituale o visitate il sito skf.com/srb.

© SKF, SKF Explorer e BeyondZero sono marchi registrati del Gruppo SKF.

™ SKF EnCompass è un marchio del Gruppo SKF.

© Gruppo SKF 2016

La riproduzione, anche parziale, del contenuto di questa pubblicazione è consentita soltanto previa autorizzazione scritta della SKF. Nella stesura è stata dedicata la massima attenzione al fine di assicurare l'accuratezza dei dati, tuttavia non si possono accettare responsabilità per eventuali errori od omissioni, nonché per danni o perdite diretti o indiretti derivanti dall'uso delle informazioni qui contenute.

PUB BU/P2 15501/2 IT · Ottobre 2016

Alcune immagini utilizzate sono protette da copyright e concesse su licenza Shutterstock.com

The SKF logo is displayed in white, bold, uppercase letters on a blue background. The letters are spaced out, and a registered trademark symbol (®) is located at the bottom right of the 'F'.